

Ambijentalni  
scenski prostori  
Zrenjanina

Čovek i grad

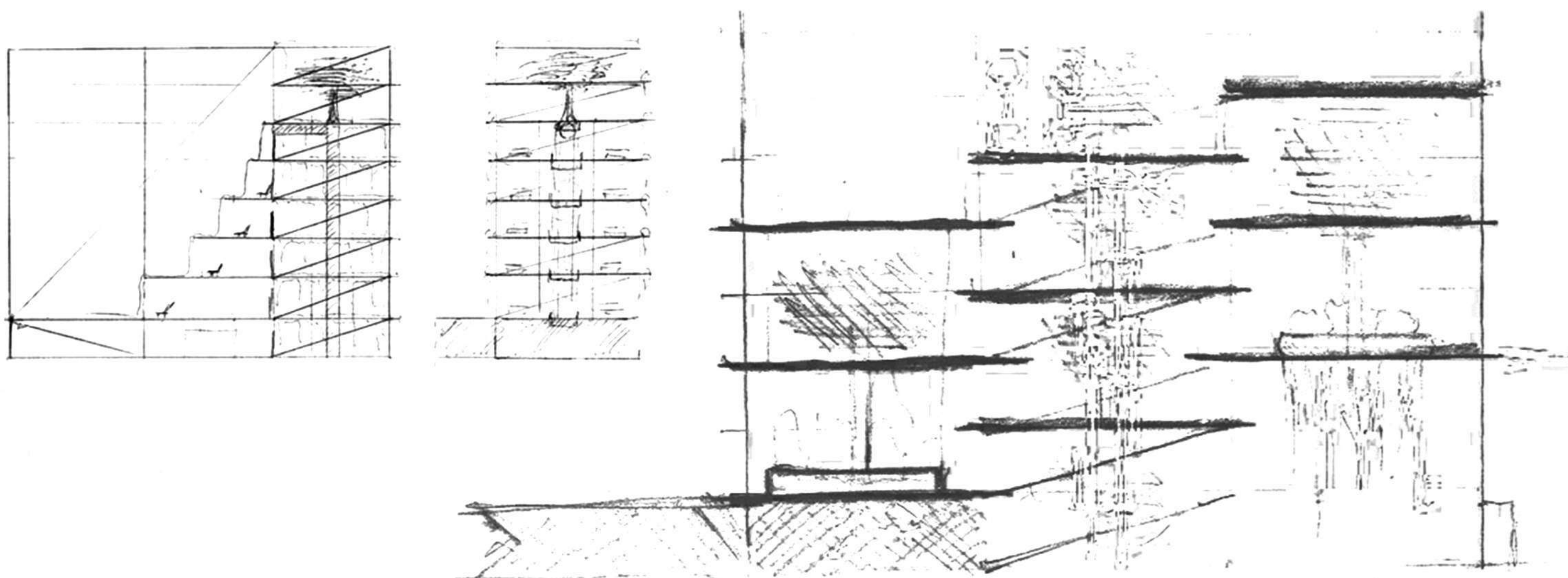


Problemi

- ■ ■ Voda iz zrenjaninskog gradskog vodovoda se ne može piti (2004.)
- ■ ■ Građani veliku količinu finansijskih sredstava troše na kupovinu flaširane vode, što je jedna od mnogih posledica nedostatka pijaće vode iz gradskog vodovoda (2004.)
- ■ ■ Iako je izgrađen kao vodotoranj, nikada nije vršio tu funkciju, a ni danas taj prostor nije pronašao svoju namenu (1963.)
- ■ ■ Mnoge firme i fabrike su propale (1990.)
- ■ ■ Veliki broj industrijskih objekata je napušten i devastiran. (1990.)
- ■ ■ Uslovi za rad u novoj industriji su loši (2007.)
- ■ ■ Mnogi ljudi ostaju bez posla (1918. 1948. 1990. 1997. 2004. 2012. 2018.)
- ■ ■ Nema dovoljno radnih mesta (2007.)
- ■ ■ Veliki broj ljudi, a pogotovo mladih, obrazovanih i radno sposobnih napušta grad Zrenjanin (XXI vek)
- ■ ■ Mnoge kuće/ stambeni objekti propadaju napušteni
- ■ ■ Fasade starih kuća su u mnogo slučajeva u lošem stanju, neodržavane
- ■ ■ Iako postoje institucije, organizacije i pojedinci koji se bave kulturom u Zrenjaninu, u odnosu na celokupnu prošlost grada (a pogotovo neke skorije prošlosti iz 20. veka) bavjenje umetnošću i kulturom, alternativnim pravcima, manje je zastupljeno (2011.)
- ■ ■ Nema dovoljno stručnog kadra u sportu (XXI vek)
- ■ ■ Nema dovoljno finansijskih sredstava uloženi u sport (1990.)

faza prostor  
Staklenik

Objekat nastaje kao odgovor na stari urbani reper Zrenjanina to jest vodotoranj koji nikad nije vršio svoju funkciju i koji nikad nije u potpunosti prihvaćen od strane građana. Time što bi ovaj objekat bio iste visine kao vodotoranj nametnuo bi se kao novi urbani reper koji bi pre svega vršio svoju funkciju a zatim razgibao stanovnike grada Zrenjanina.



- Oaza
- Prostor za razonodu
- Japanski vrt
- Prostor za sadjene
- Vidikovac
- Tehnički prostor
- Hol
- Komunikacije



faza predstava  
Scenski dizajn za predstavu "Banat" Uglješe Šajtinca

