

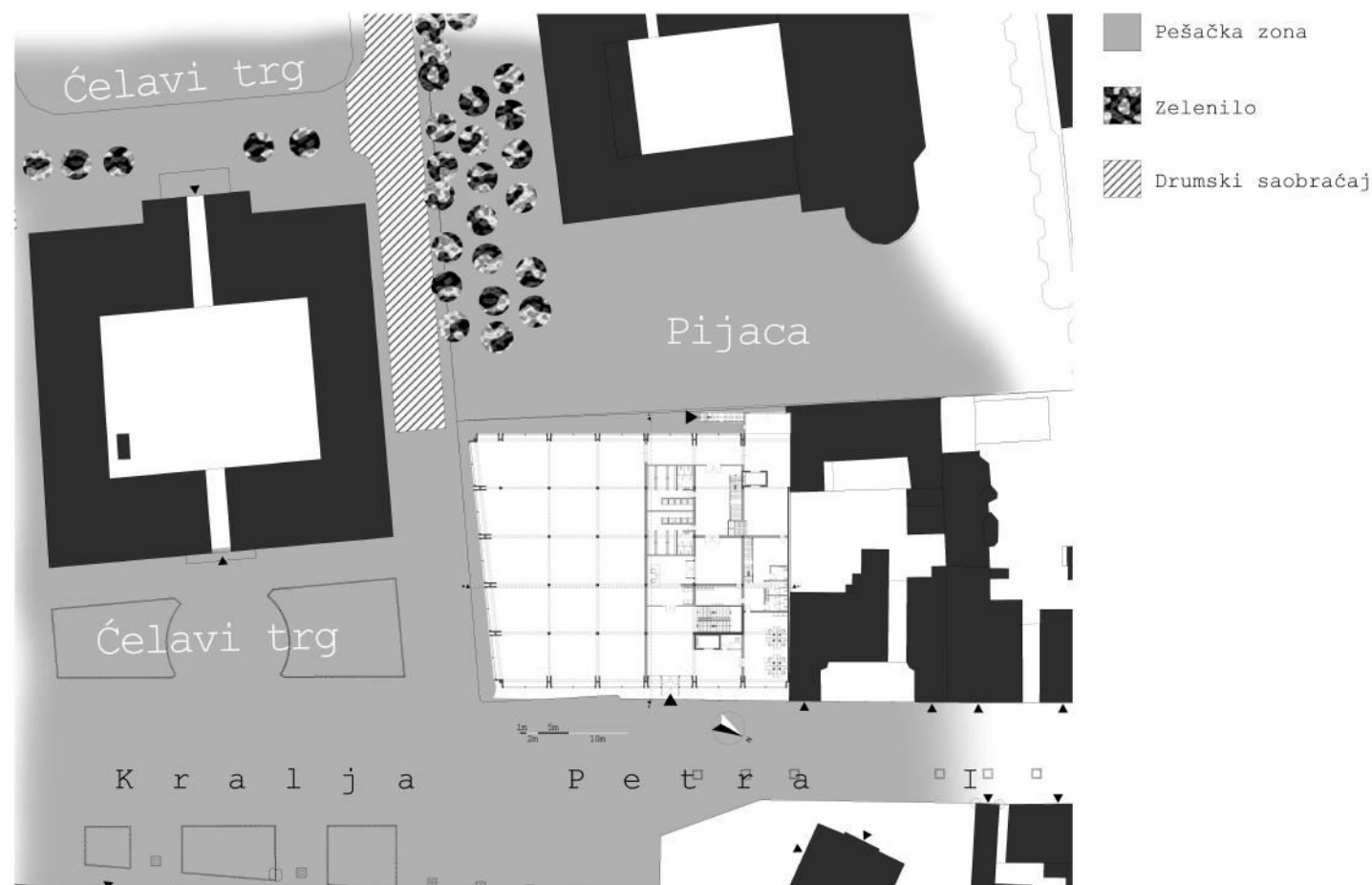
Urbanistička situacija 1:500

ELIZIJUM

Fakultet tehničkih nauka Univerziteta u Novom Sadu
Odsek za umetnost i dizajn
III godina OAS Scenska arhitektura, tehnika i dizajn
SINTEZNI PROJEKAT 2019/2020.
AMBIJENTALNI SCENSKI PROSTORI SOMBORA – Nežni gradovi
Student: Miloš Zabrđac

Naziv projekta je inspirisan verzijom raja iz grčke mitologije, koji je opevan u Homerovoj Odiseji. U Elizijumu su završavali junaci, pravedni i hrabri smrtnici, izabrani od strane bogova.

Ovaj projekat služi da ponudi Somboru centar za pejtbol igre, koji će pozivati amaterske i profesionalne ljubitelje igre. Veličina je potrebna da bi primoralo igrače na kretanje (radi postizanja ciljeva igre, ali i omogućilo im slobodnije kretanje. Transformabilnost terena i njenih dekoracija će pružiti nepredvidivost čak i regularnim igračima i ukloniti monotonost, što će potencijalno produžiti život objekta.

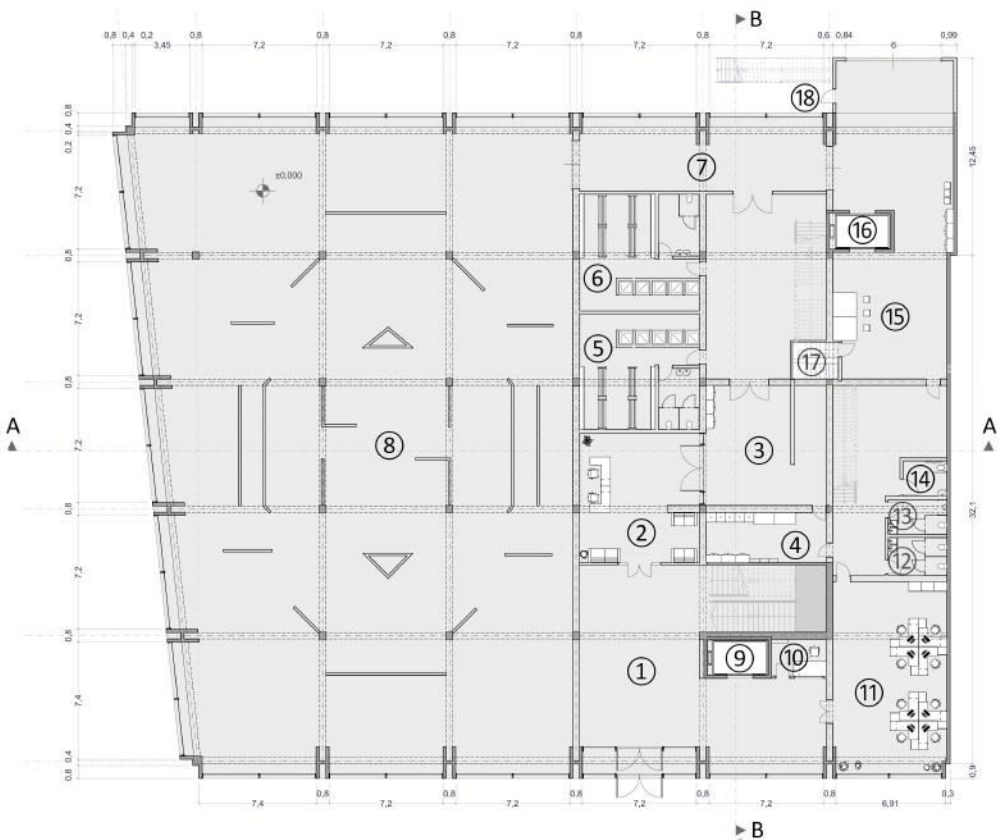
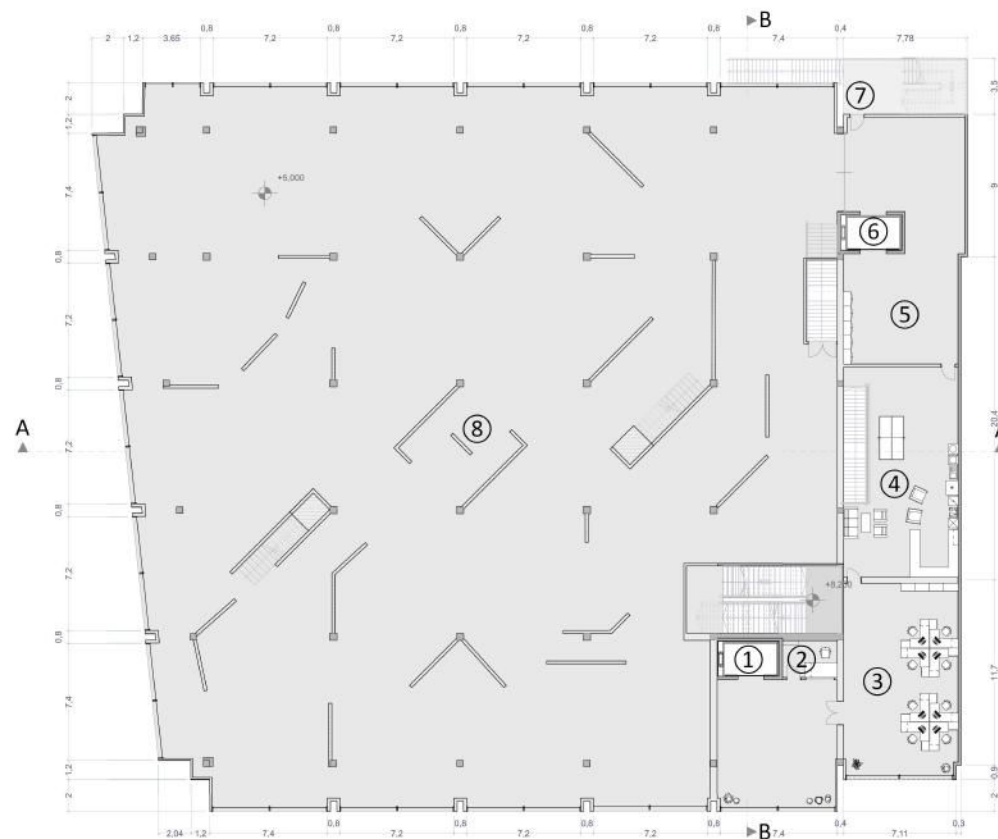


Osnove objekta 1:200

ELIZIJUM

Prizemlje

- | | |
|-----------------------|--------------------------------------|
| 1. Glavni hodnik | 10. Portir |
| 2. Ulaz za igrače | 11. Kancelarija |
| 3. Soba za opremu | 12. Ženski toalet za zaposlene |
| 4. Ostava | 13. Muški toalet za zaposlene |
| 5. Ženska svlačionica | 14. Toalet za osobe sa invaliditetom |
| 6. Muška svlačionica | 15. Radionica |
| 7. Hodnik Arene 1 | 16. Teretni lift |
| 8. Arena 1 | 17. Ulaz u podrum |
| 9. Javni lift | 18. Protivpožarni izlaz |



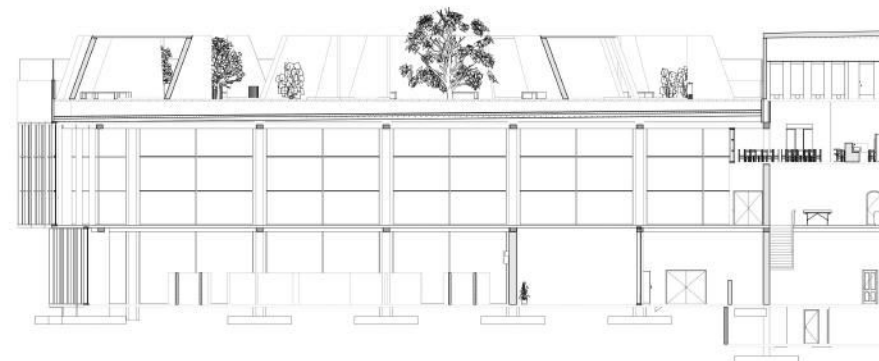
Prvi sprat

1. Javni lift
2. Portir
3. Kancelarija
4. Kuhinja za zaposlene
5. Magacin
6. Teretni lift
7. Protivpožarni izlaz
8. Arena 2

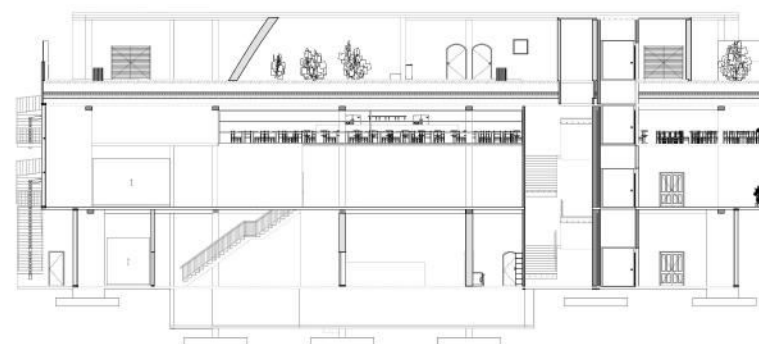
Osnova i preseći
1:200

ELIZIJUM

Presek A-A

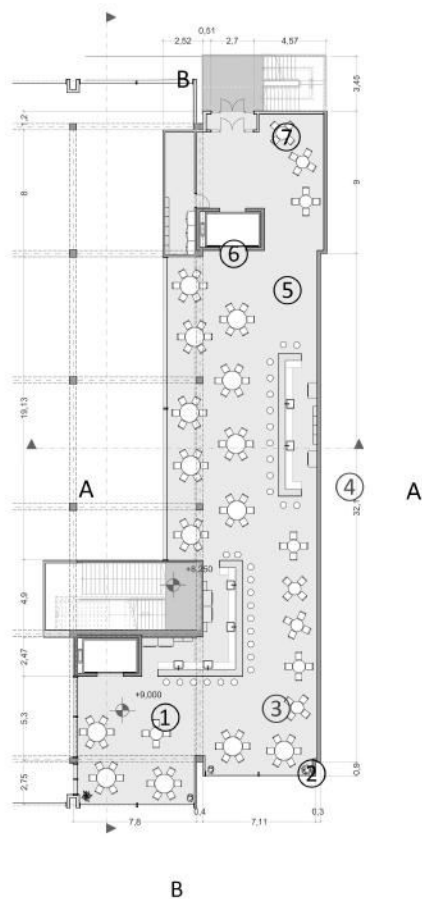


Presek B-B



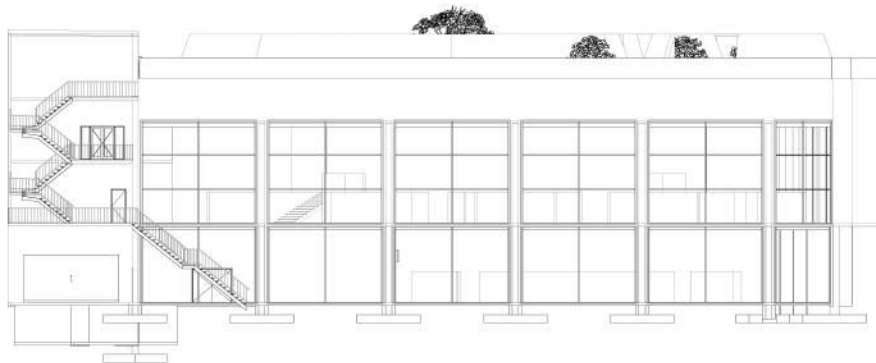
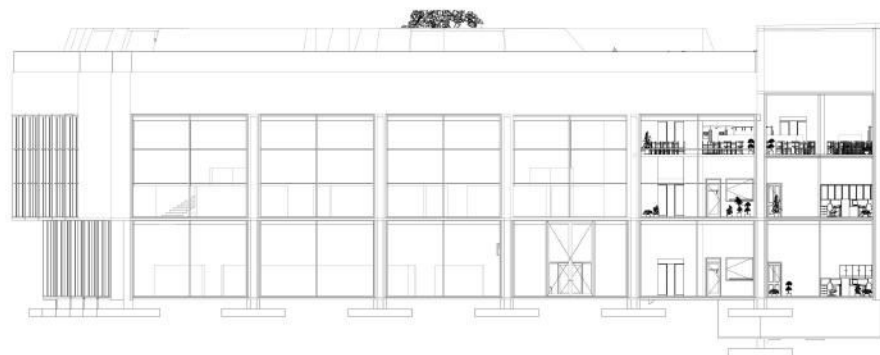
Drugi sprat

1. Javni lift
2. Kafić
3. Šank 1
4. Šank 2
5. Teretni lift
6. Ostava
7. Protivpožarni izlaz



Izgledi fasada
1:200

ELIZIJUM



3D prikazi

ELIZIJUM

