

Tema odnosa društvenih klasa u drami Vojcek

U drami Vojcek dolazi do jasnog razdvajanja društvenih klasa i prenaplašavanja međuljudskih odnosa unutar i između tih klasa, zato odlučujem da se pri daljem radu posvetim ovoj temi pozivajući se na savremene probleme u ovoj oblasti.

Razrađivajući temu odnosa društvenih klasa u drami Vojcek i prethodnim istraživanjem pojma mase i pripadanja istoj, dolazim do scenografskog rešenja smeštanjem drame u kafanu, zbog želje da u datom prostoru dođe do sjedinjenja izvođača i posmatrača u jednu celinu – masu. Izabrana kafana jeste kafana „Dibidus“, nastala kao idejno rešenje u fazi prostor sinteznog projekta. Odigravanje predstave ima za cilj da publiku vrati u svakodnevnicu i da da kritiku na inertnost pripadnika mase koja na kraju svoju, „srednju“, društvenu klasu dovodi do propasti.

Istraživanje, Vojcek u Platonovoj pećini:

“Počevši od detinjstva, provode život u pećini, sa okovima oko vrata i oko bedara, zbog čega su u potpunosti onemogućeni da se pokrenu sa mesta za koja su okovani, a i horizont, odnosno vidokrug im je iz istog razloga sasvim sužen jer oni na taj način mogu da vide samo ono što se nalazi ispred njih, a nikako ono što je iza ili čak pored njih, upravo zbog toga što ih okovi oko vrata sputavaju u tome da okreću glave. Nekakva svetlost, čije poreklo ti okovani ljudi ne mogu znati, ipak im omogućava da vide nešto ispred sebe, mada, nejasno i iskrivljeno.”

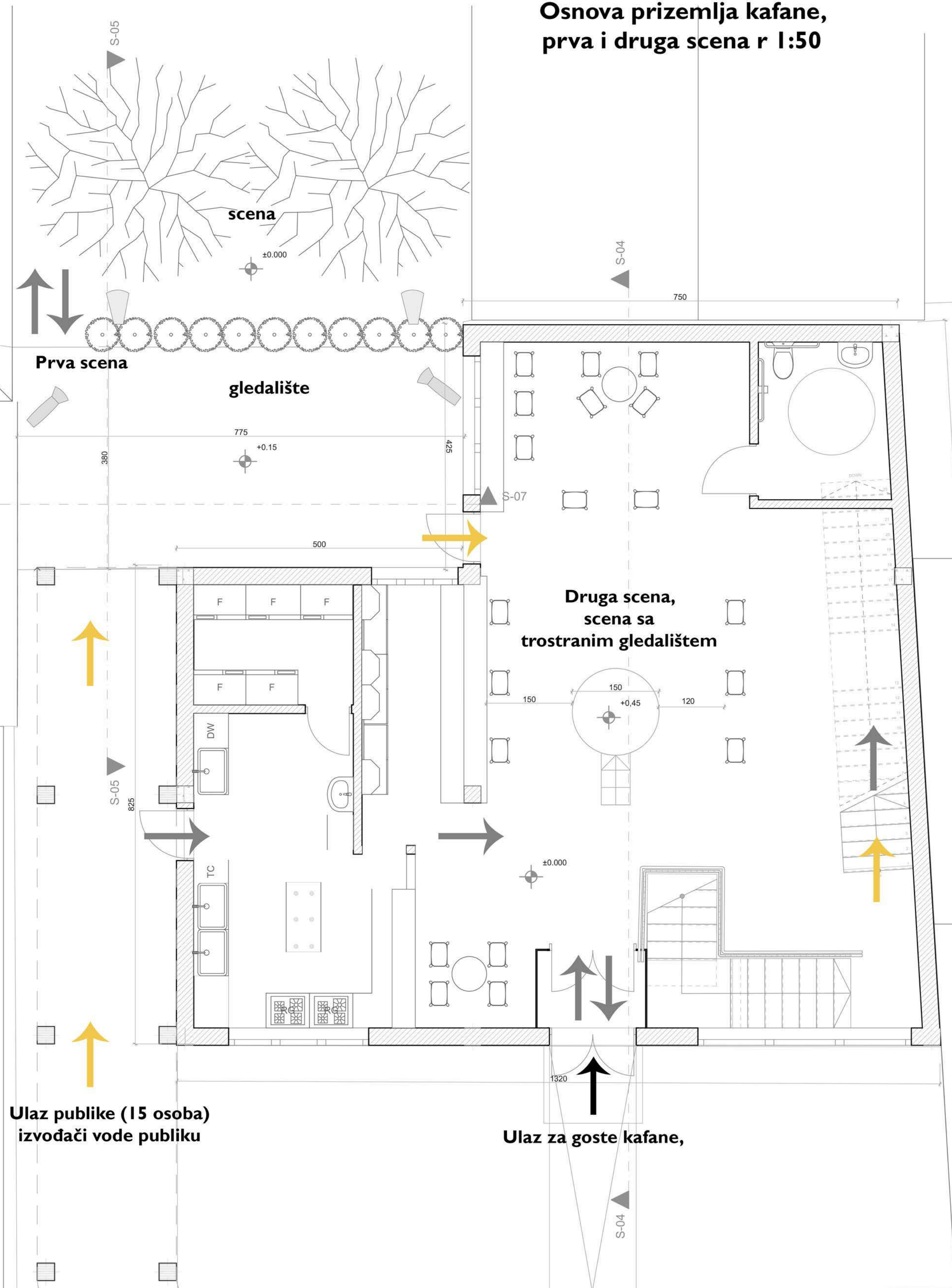


Masa - "privremeni skup ravnopravnih, anonimnih i međusobno sličnih pojedinaca, skup u kojemu ideje i emocije svakog od njih teže da budu spontano izražene"

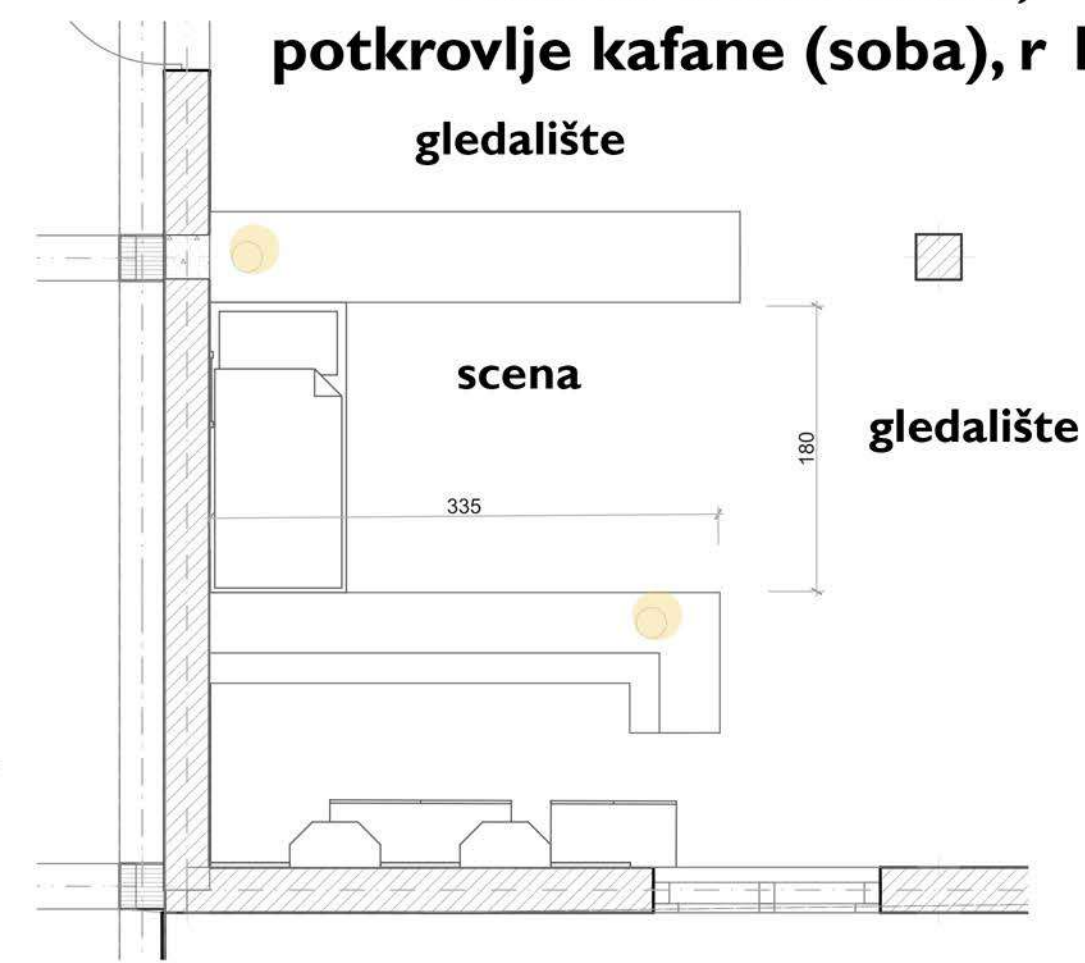
Serž Moskovisi 1981.

Tehnički crteži i razrada scenografije

Osnova prizemlja kafane, prva i druga scena r 1:50

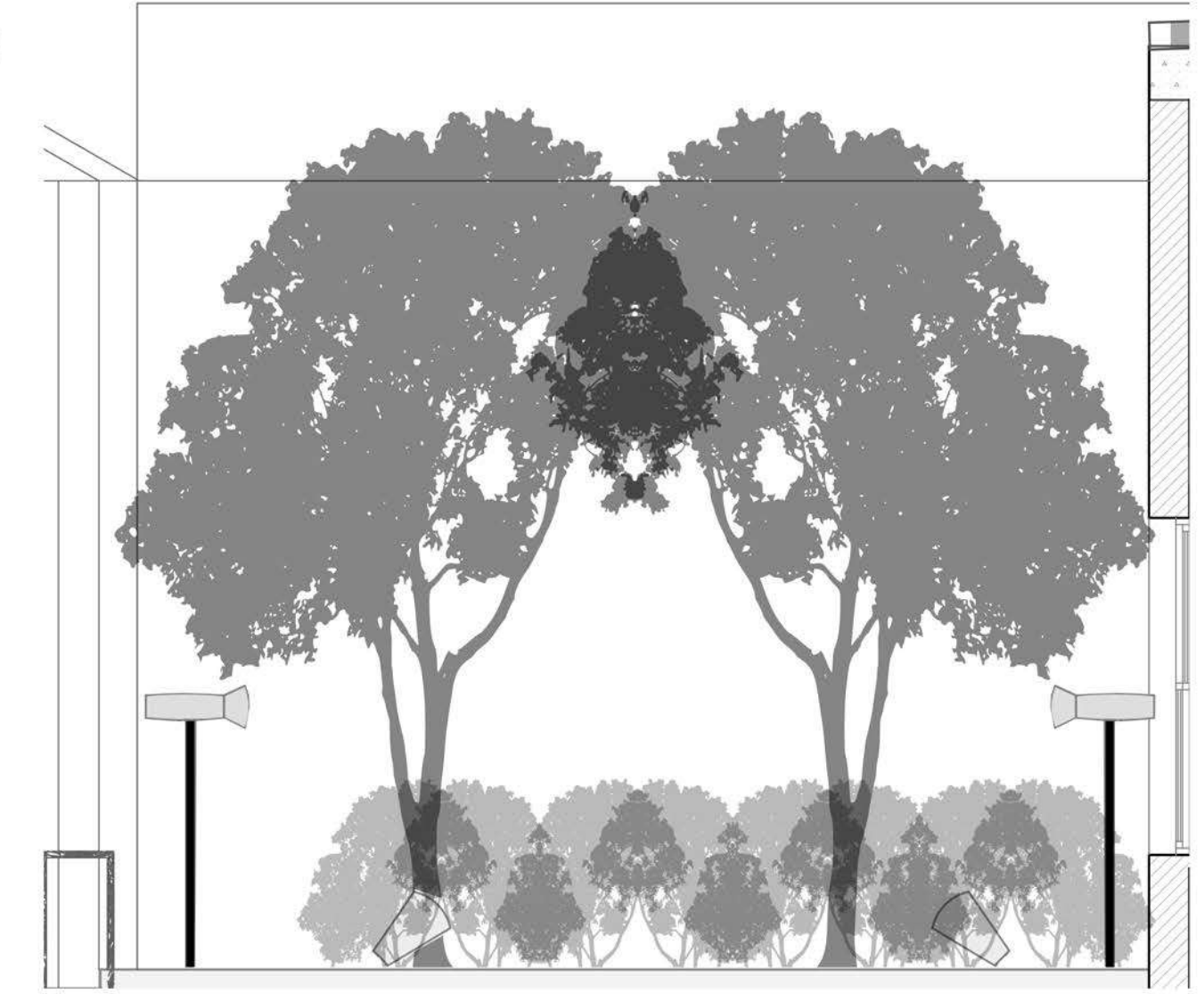


Osnova treće scene, potkrovlje kafane (soba), r 1:50
gledalište
scena
gledalište



- Legenda:
- LED profil spot (30w, 19°)
 - LED frenel (150w, 8-80°, crveni filter)
 - pozicija arhitektonske rasvete (sobna lampa)
 - pozicija arhitektonske rasvete ("vašarske lampice")
 - kretanje publike
 - kretanje izvođača

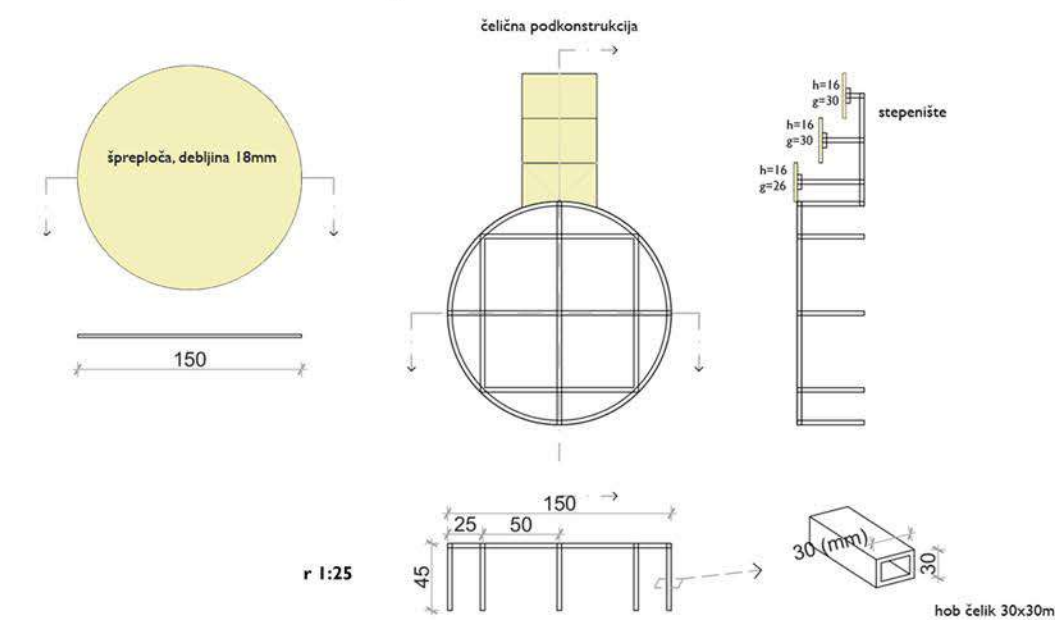
Poprečni presek S-07, prva scena, r 1:50



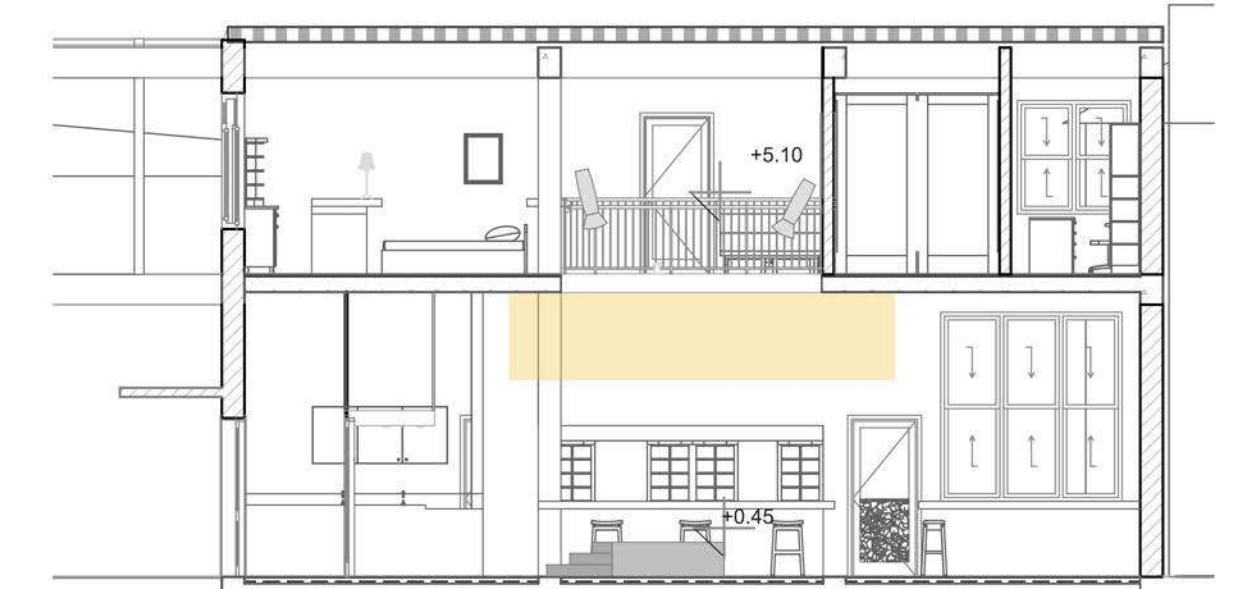
Podužni presek S-05, prva scena, r 1:50



Bina za drugu scenu (vašar) radionički crtež, r 1:50



Podužni presek S-04, r:100



Ulaz publike (15 osoba)
izvođači vode publiku

Ulaz za goste kafane,

Tri izabrane scene:

Vojcek i Andres u polju



Vašar



Soba, Mari i Vojcek



Omče kao interaktivna rekvizita, predstavljaju simbol glava o kojima Vojcek priča Andresu

Vašar maestro predstavlja publici likove drame

Marina soba



Fotografije makete

Kostimografija



Kostim je savremeni, podrazumeva stereotipno prikazivanje likova drame i njihov status u društvu. Materijali koji se upotrebljavaju jesu pamuk (majice, suknja), poliester, njihova kombinacija (uniforme vojnika, policajca, odelo vašar maestra) i lister (odelo doktora).

Pregled rekvizite



Rekvizita je savremena, podrazumeva rasvetnu rekvizitu (arhitektonsku rasvetu: sobnu lampu i “važarske” lampice), muzičke instrumente tambur čete, binu za scenu na vašaru, omče od kudeljnog užeta, stetoskop doktora, minđuše Mari, krevetac, krevet, ogledalo i tepih za sobu.