

# Menza, javna kuhinja i javni špajz

Koncept programa je komunikacija kuhinje sa prostorom u vertikali i horizontali, kuhinja je u vertikali povezana lifovima sa prvim spratom a horizontalno ona izlazi u prostor dvorišta/bašte tog objekta

Objekat se nalazi u neposrednoj blizini staklenika, škole kuvanja i škole plesa. Izlazi na Jevrejsku ulicu.

Situacija objekta:

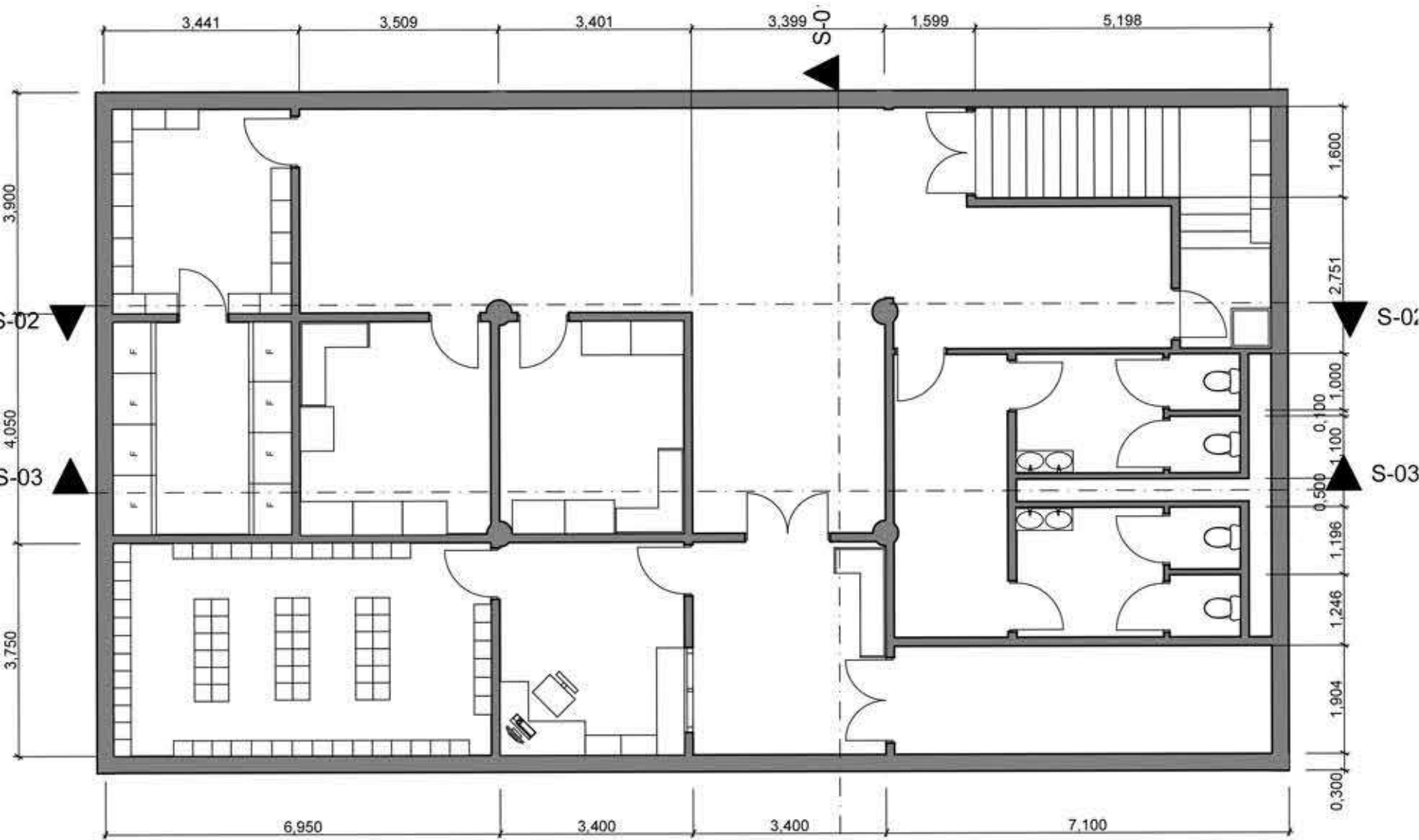


PLAN PRENAMENE  
R 1:500

- LEGENDA:
- 1-skejt park
  - 2-kreativno razgiban parking (u etažama, grafiti, zelenilo...)
  - 3-prostor za viteške turnire i streličarstvo
  - 4-istraživačka stanica za srednjoškolarce (multimedijalna sala, učionice, laboratorije, biblioteka, čitaonica)
  - 5-staklenik
  - 6-„Mozgalica“ -istraživačka stanica za decu
  - 7-menza, javna kuhinja, javni špajz
  - 8a-multikulturalni studio-škola stranih jezika, plesni studio
  - 8b-škola kulinarstva(strane kuhinje)
  - 9-bašta za iznajmljivanje
  - 10-likovne radionice
  - 11-udruženje penzionera
  - 11a-veliki šah
  - 12-galerijski prostor
  - 12a-galerijski prostor na otvorenom
  - 13-prostor za muzičke događaje (jam session, svirke, žurke)
  - 13a-dvorište prostora za muzičke događaje
  - 14-književni klub (poetske večeri, škola pisanja, biblioteka sa čitaonicom, promocija knjiga,...)
  - 15-parking za bicikle, stanica za iznajmljivanje bicikala
  - 16-dizajnerske radionice (šivenje, odeća, nakit, obuća)
  - 17-lufkarsko pozorište
  - 18-„fabrika“ za stvaranje muzike,video, digitalne umetnosti, omladinski radio i tv stanica
  - 19-non profit casino
  - 20-azil za pse
  - 21-sportski tereni
  - 22-teretana na otvorenom
  - 23-prostor buvljaka
  - 24-splavovi na Begeju
  - 25-nešto za pivo
  - 26-gledališni prostor na otvorenom
  - 27-pozorište
  - 28-plato
  - 28a-stolarska i bravarska radionica
  - 30-petočko-kolski put
- stambeni objekti  
poslovni objekti  
obrazovno - kulturni objekti  
industrijski objekti  
zeleno površine- niska rastlinje  
zeleno površine- visoka rastlinje  
ulaz u objekat

# OSNOVE:

## Podzemna etaža:

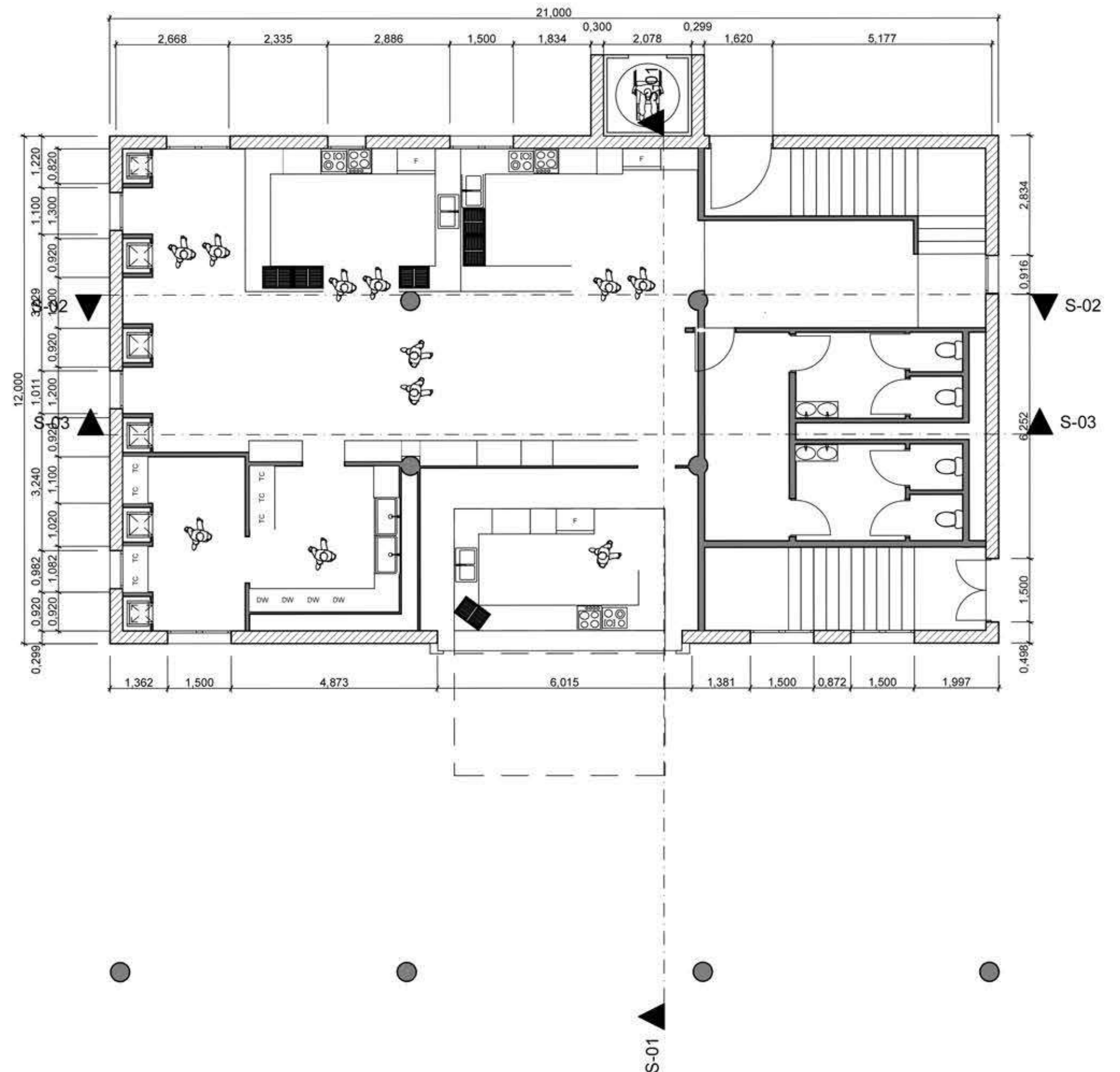


Objekat je ima podzemnu etažu, prizemlje i prvi sprat.

U podzemnoj etaži nalazi se portir koji je zadužen i za izdavanje kartica za menzu, muška i ženska garderoba, špajz kuhinje, hladnjača, javni špajz, skladište i toaleti. Javni špajz služi kao javna ostava, takođe i kao ostava za hranu koja nije servirana u terminima obroka, pa onaj ko nije stigao u menzu na vreme, može da se posluži sutradan.

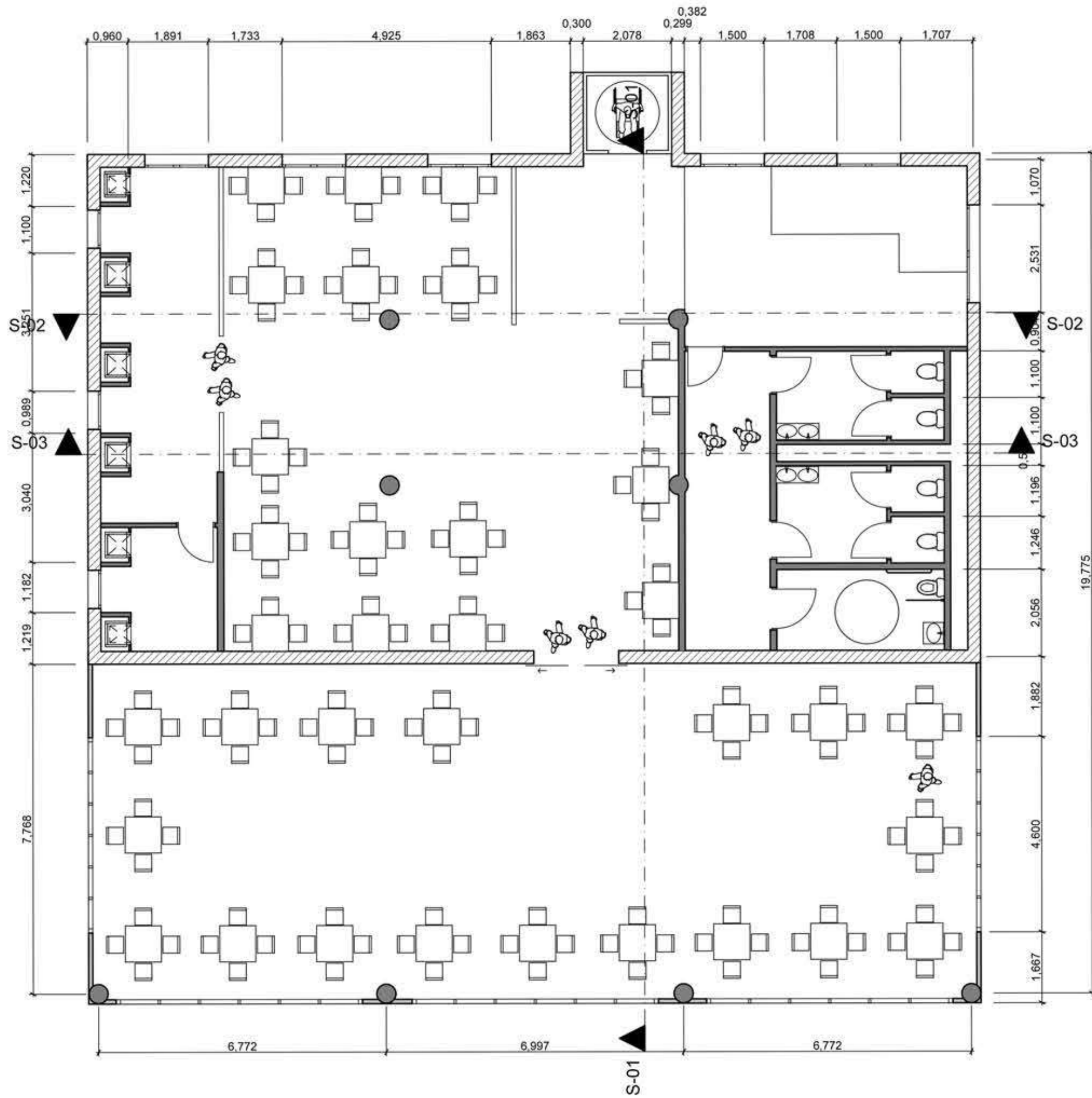
## Prizemlje

U prizemlju je kuhinja, jedan mali deo kuhinje koji se pomoću platforme, koja se kreće na šinama, iznosi van objekta. Time bi kuhinja postala javna i svako ko bi prolazio mogao bi da gleda spremanje hrane na licu mesta. U prizemlju su takođe i toaleti za zaposlene.



# OSNOVE:

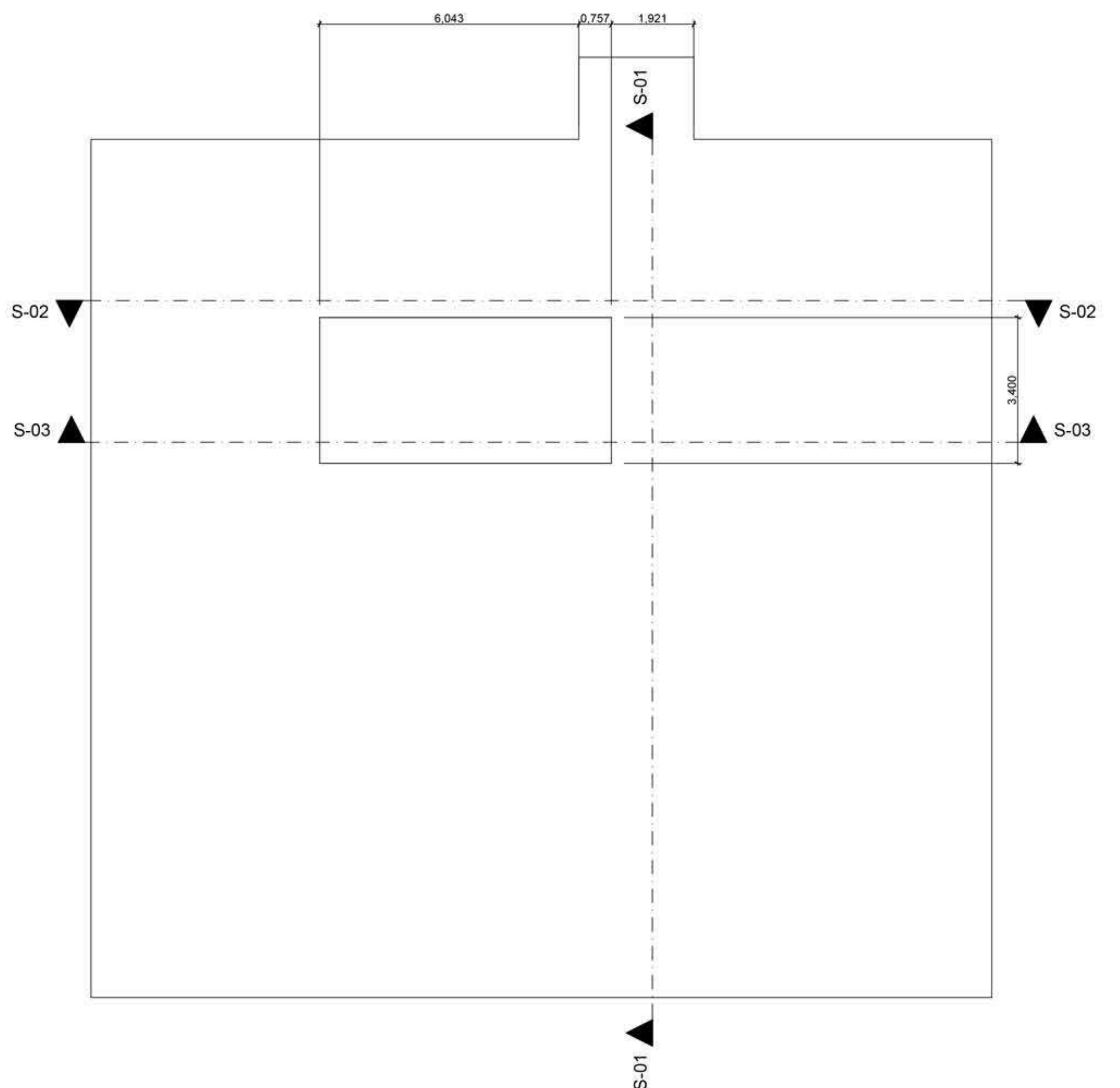
## Prvi sprat



Na spratu je menza koja je sa kuhinjom povezana liftovima za hranu. Konobar na prvom spratu nudi jela koja su spremljena tog dana i javlja kuhinji koja mu šalje naručeno jelo preko lifta za hranu i on je služi. U menzu se dolazi stepenicama a postoji i lift.

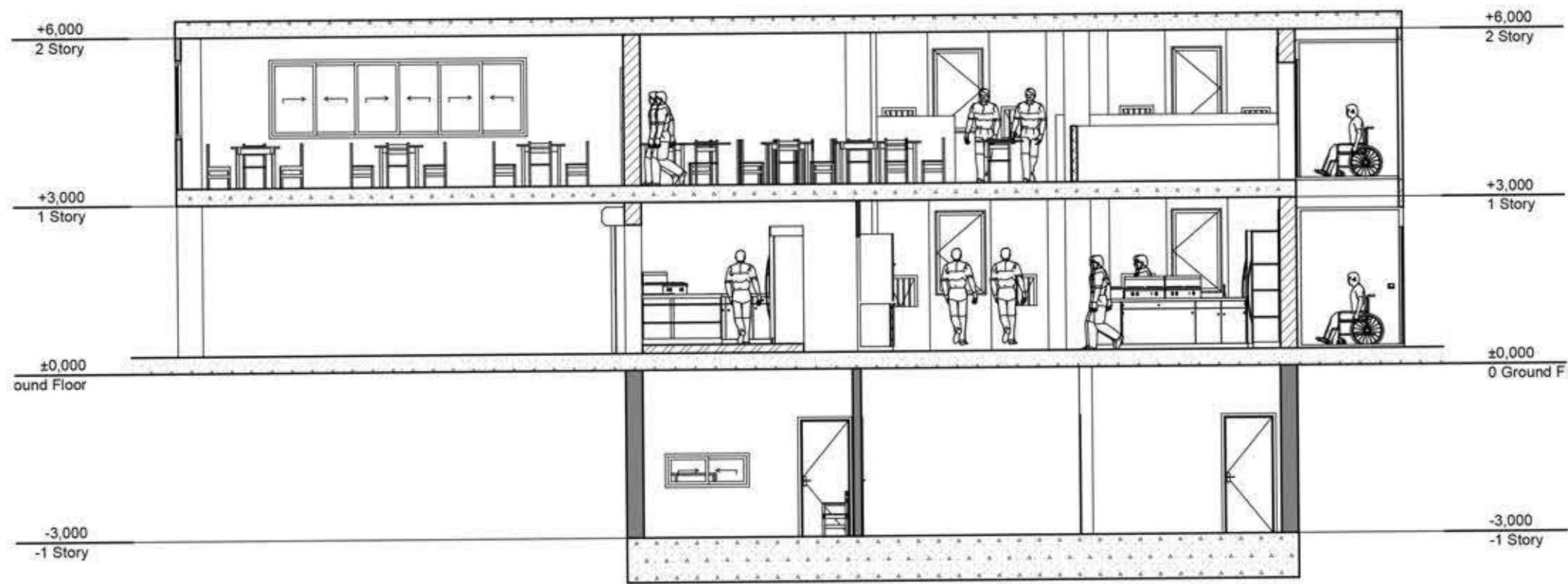
## Krov

Na krovu se nalazi svetlarnik koji osvetljava menzu

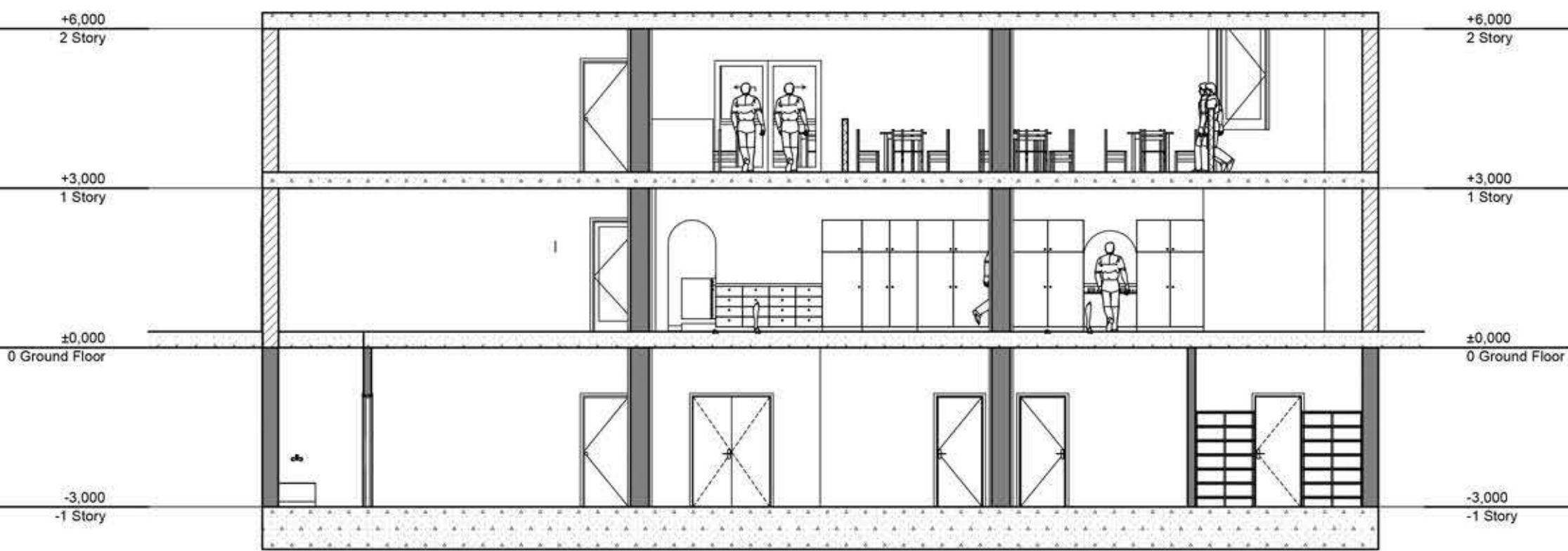


# PRESECI:

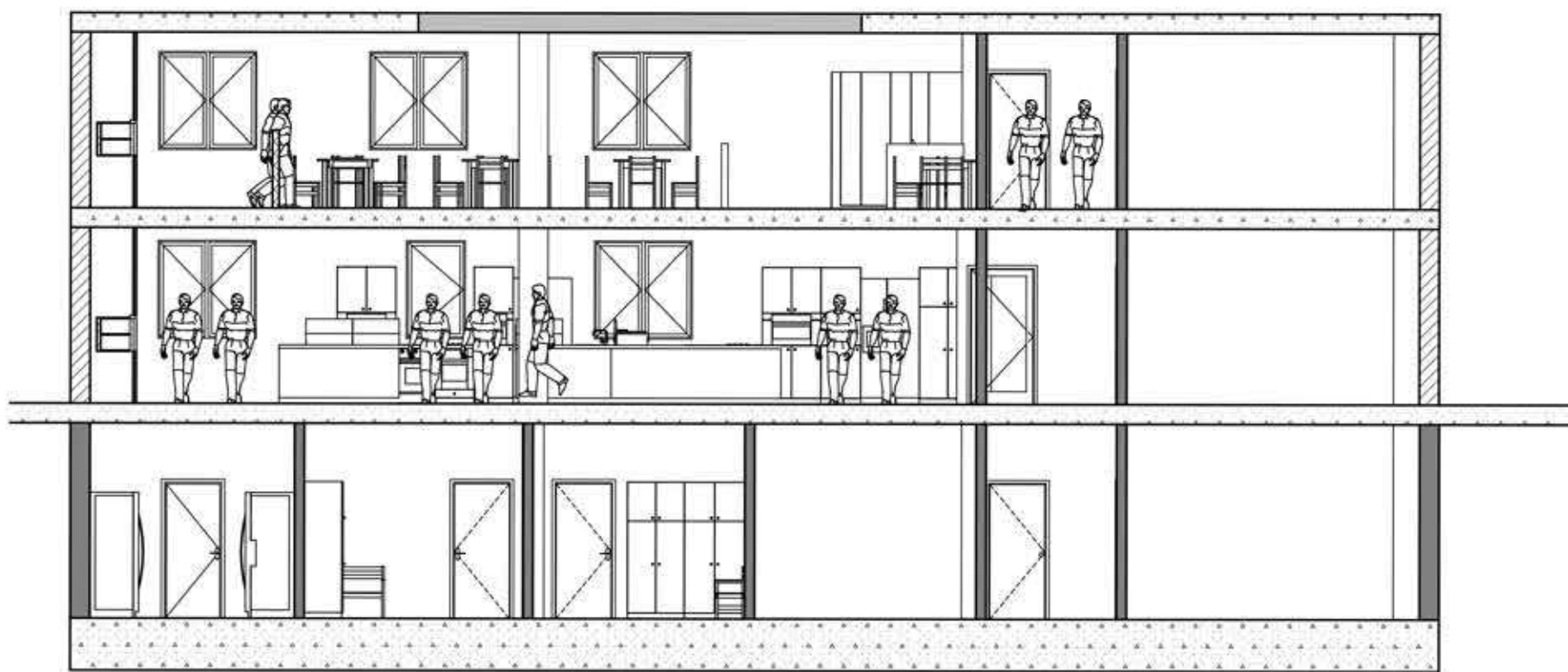
## Presek 1



## Presek 2



## Presek 3



## Izgledi fasada:

