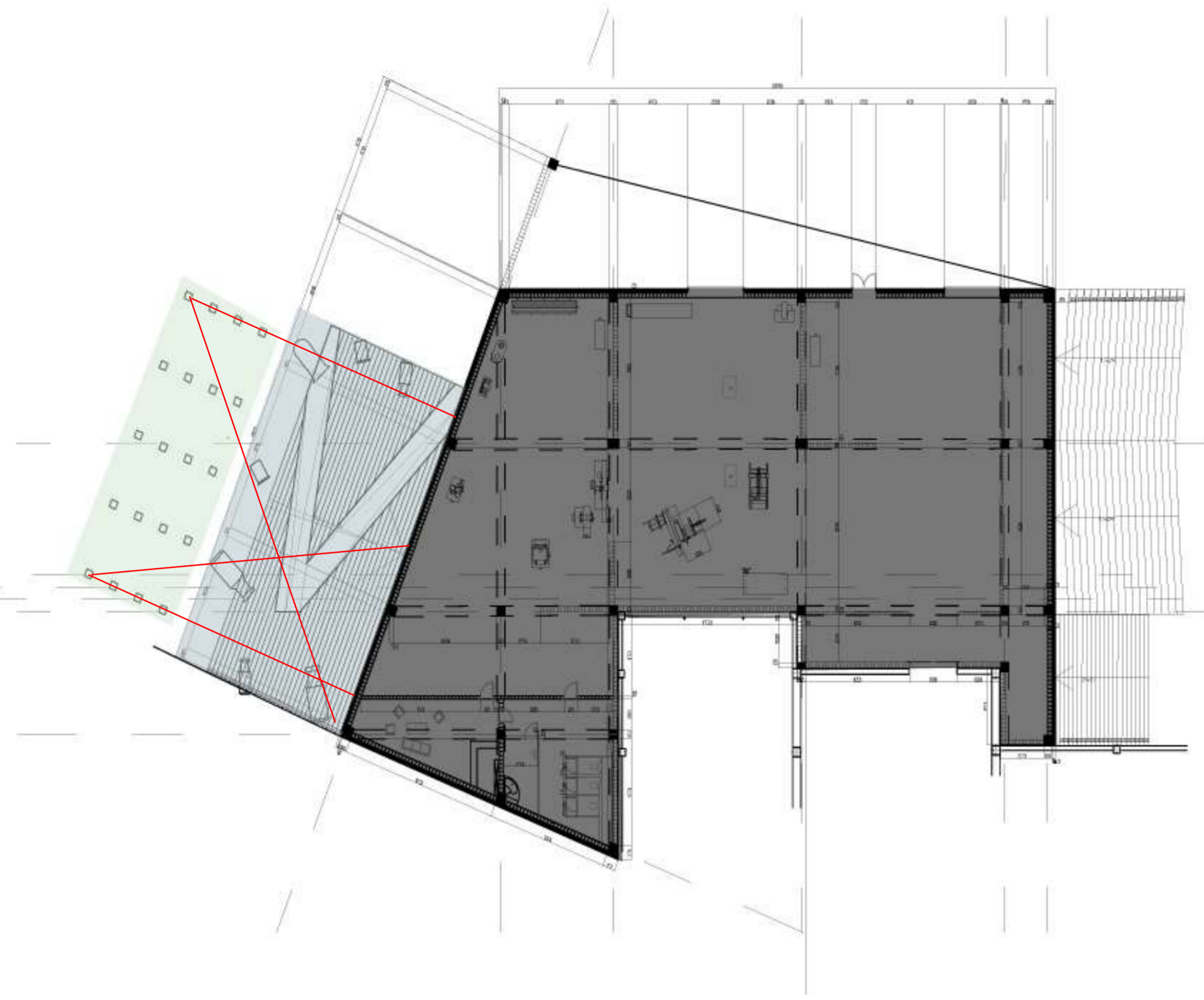


Scenografsko rešenje „Banat” Uglješa Šajtinac

Drama bi se odvijala ispred objekta Agora Vir. Stepenište bi bila prikazana distanca i dinamika odnosa između Jozefa Volf i Ervina Volf, stepenište bi predstavljalo lošu komunikaciju među njima uključujući i Magdaleni Volf.

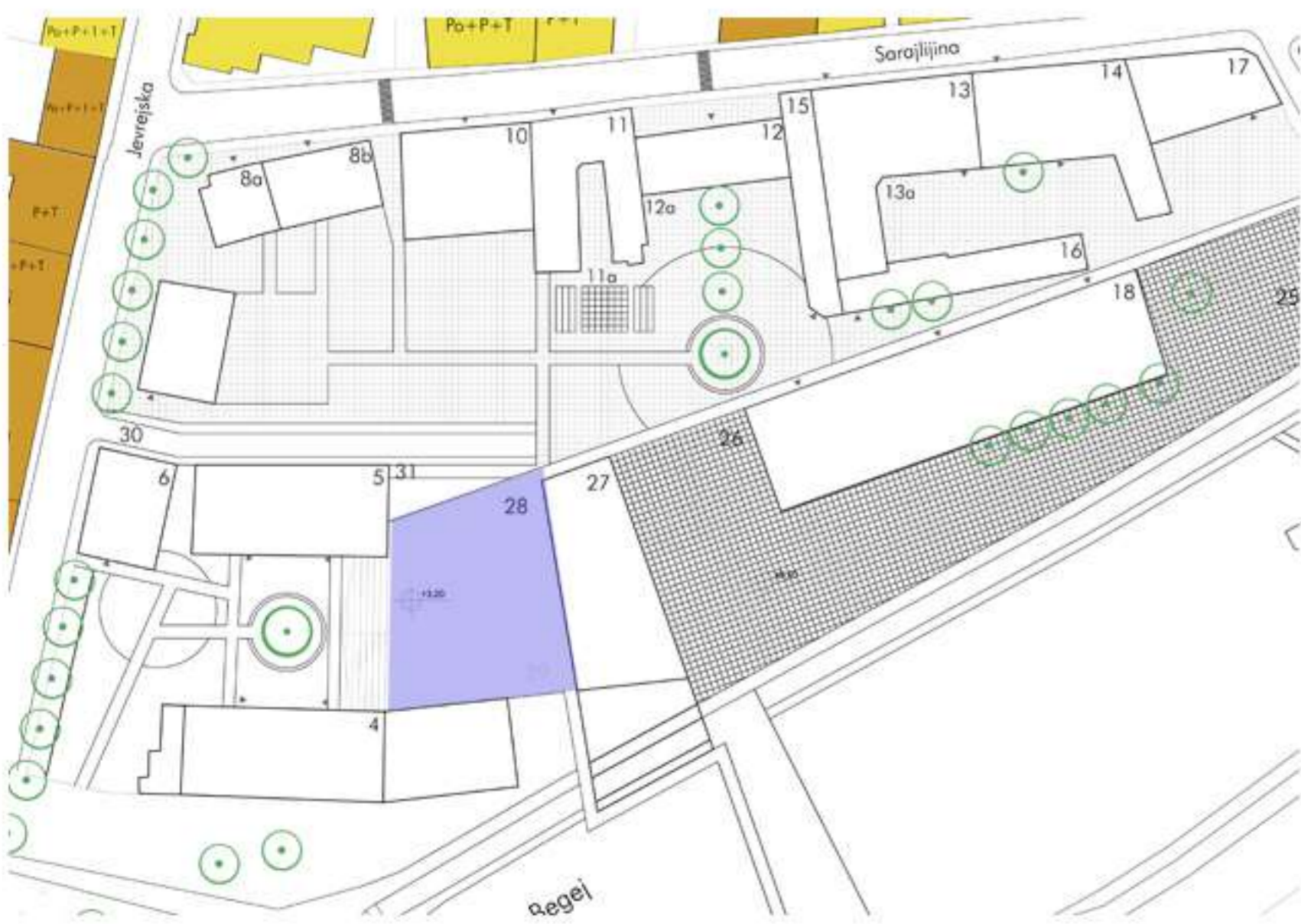
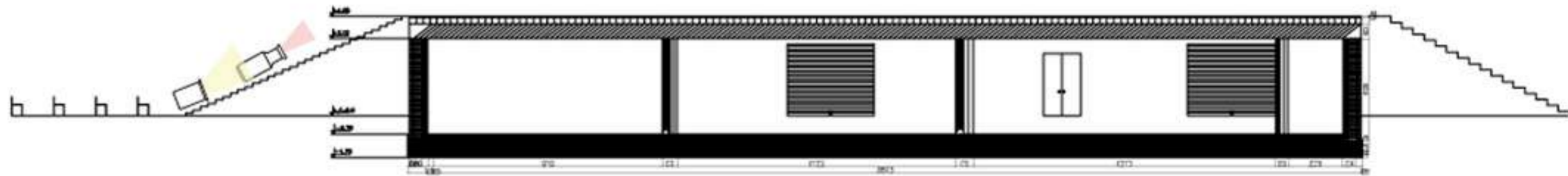
Osnova R 1:50



Legenda

-  Gledalište
-  Scena
-  Profil spot
-  Frenel
-  Prostor koji se ne koristi

Presek R 1:50



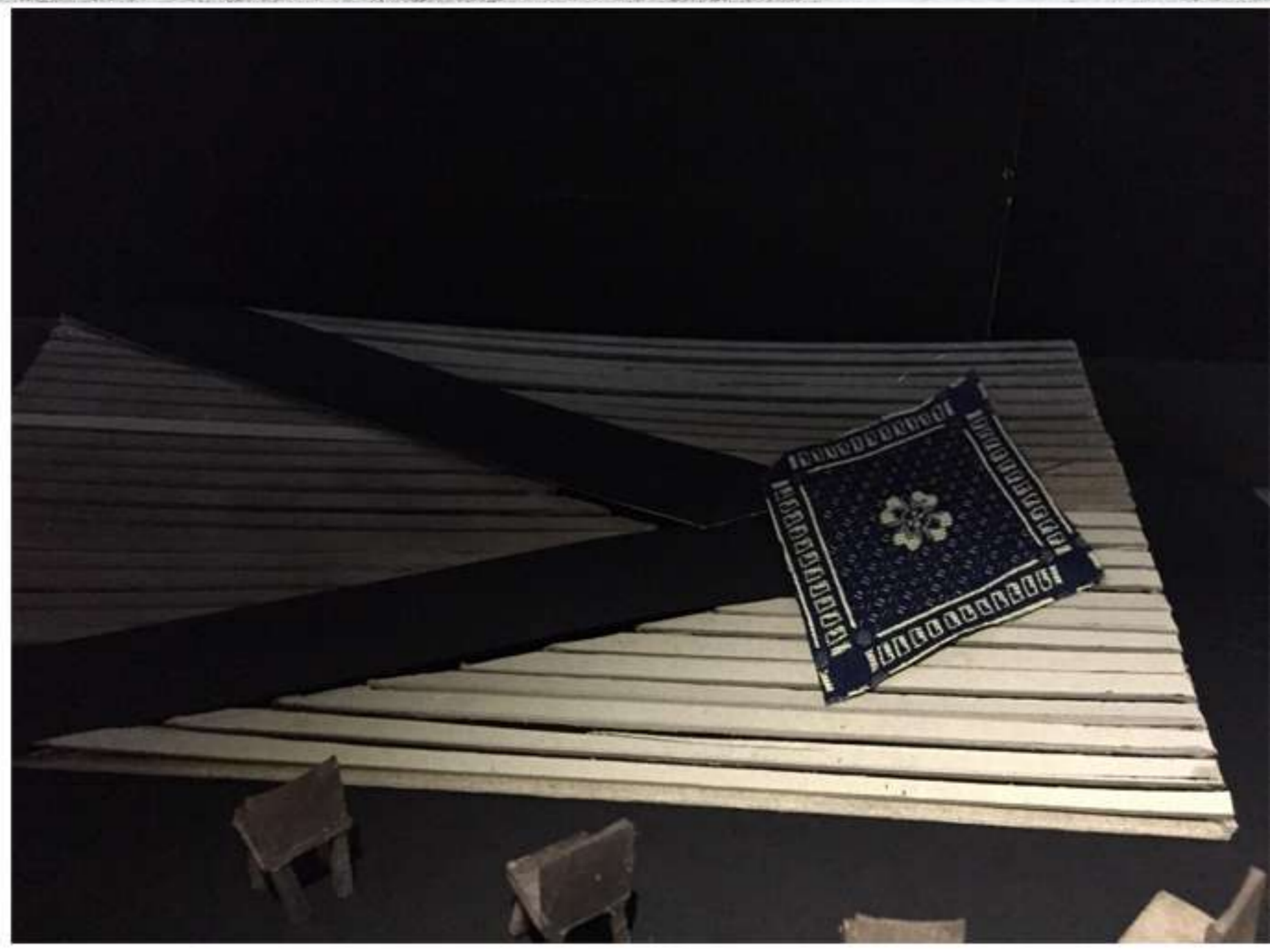
Agora Vir

Detalj R 1:50



I
D
E
J
N
E

S
K
I
C
E



FOTOGRAFIJE MAKETE

Ervin Volf



Jozef Volf



Magdalena Volf

Rekvizita

