

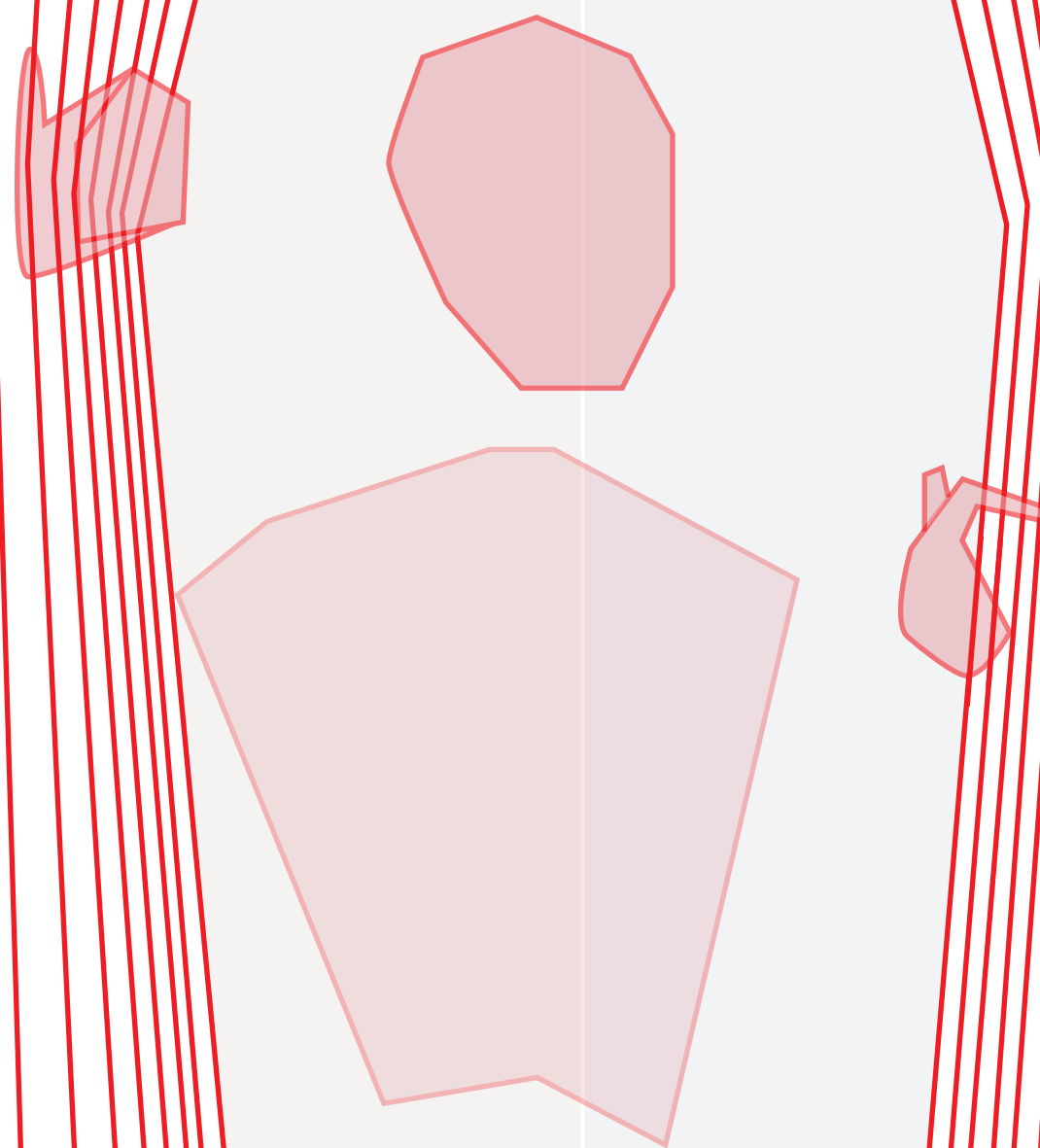
Fakultet tehničkih nauka Univerziteta u Novom Sadu
Osnovne akademske studije Scensta arhitektura, tehnika i dizajn

SINTEZNI PROJEKAT 2017/2018

SREMSKA MITROVICA : GRAD OD PESKA

u potrazi za ambijentalnim scenskim prostorima
Sremske Mitrovice

POZORIŠTE **ONA**



Rukovodioci projekta:

Dr Radivoje Dinulović
Slađana Milićević

Student:

Milica Cimeša



Legenda

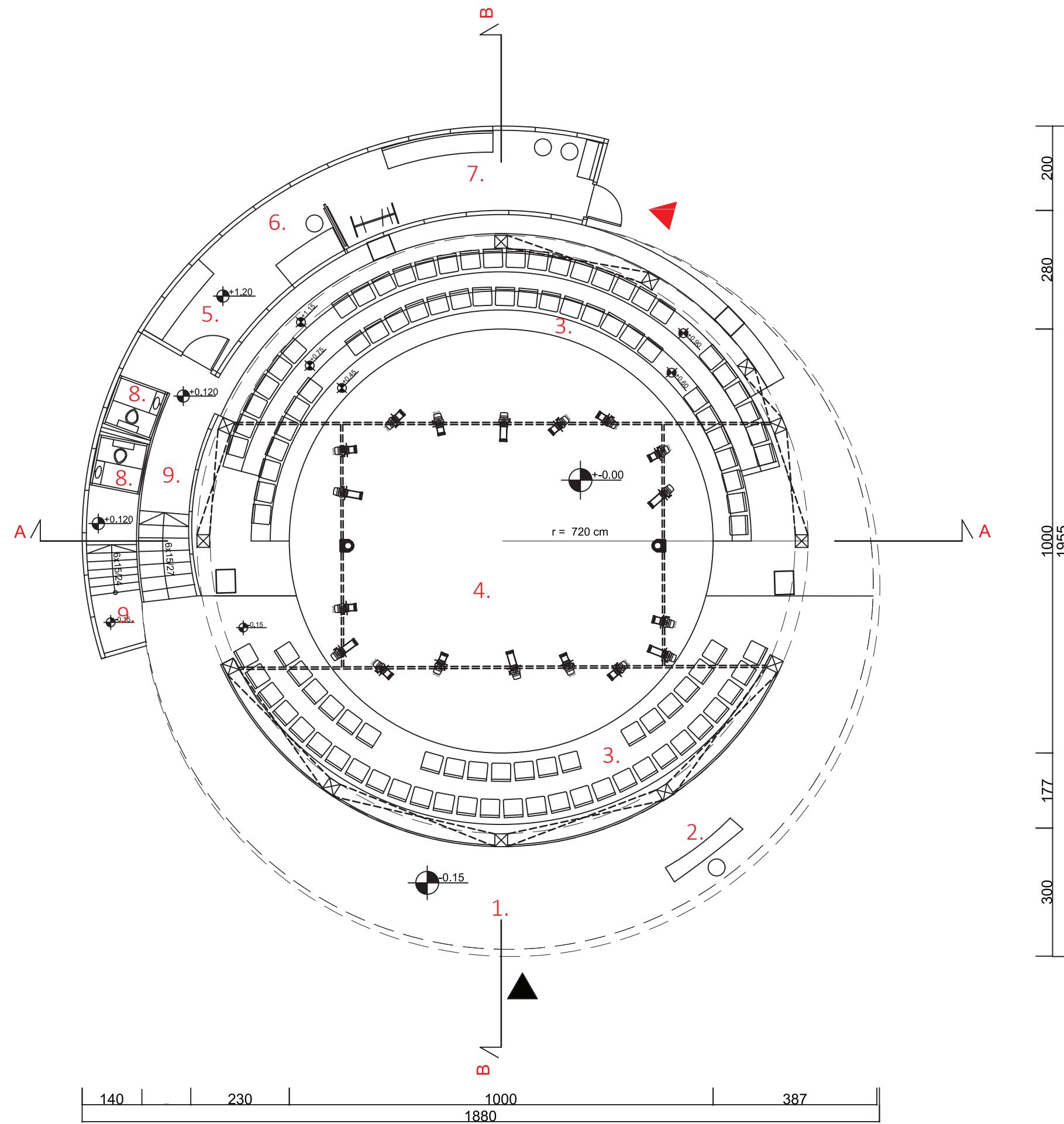
- Pešačka zona
- Drumski saobraćaj
- Zelena površina
- Poslovni objekti
- Sanbeni objekti
- Dvorišta sa pomoćnim objektima
- Pozorište **Ona**



3D Model objekata

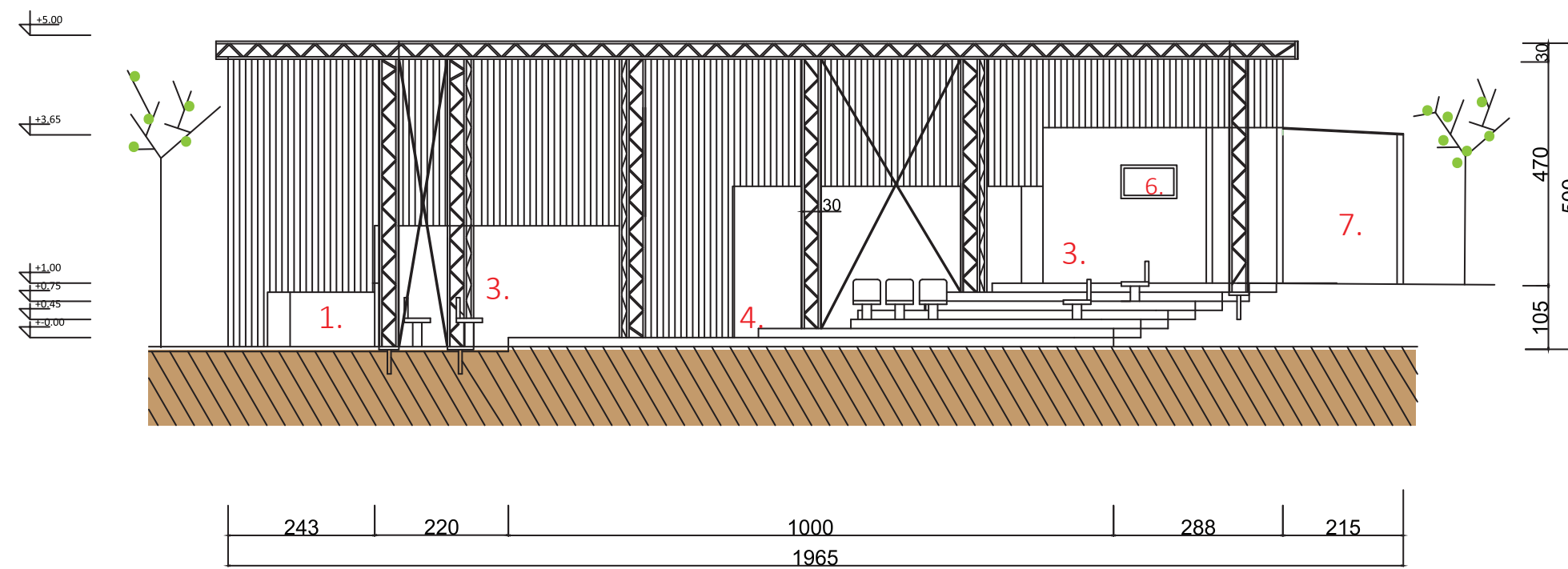


Osnova pozorišta
R 1:100

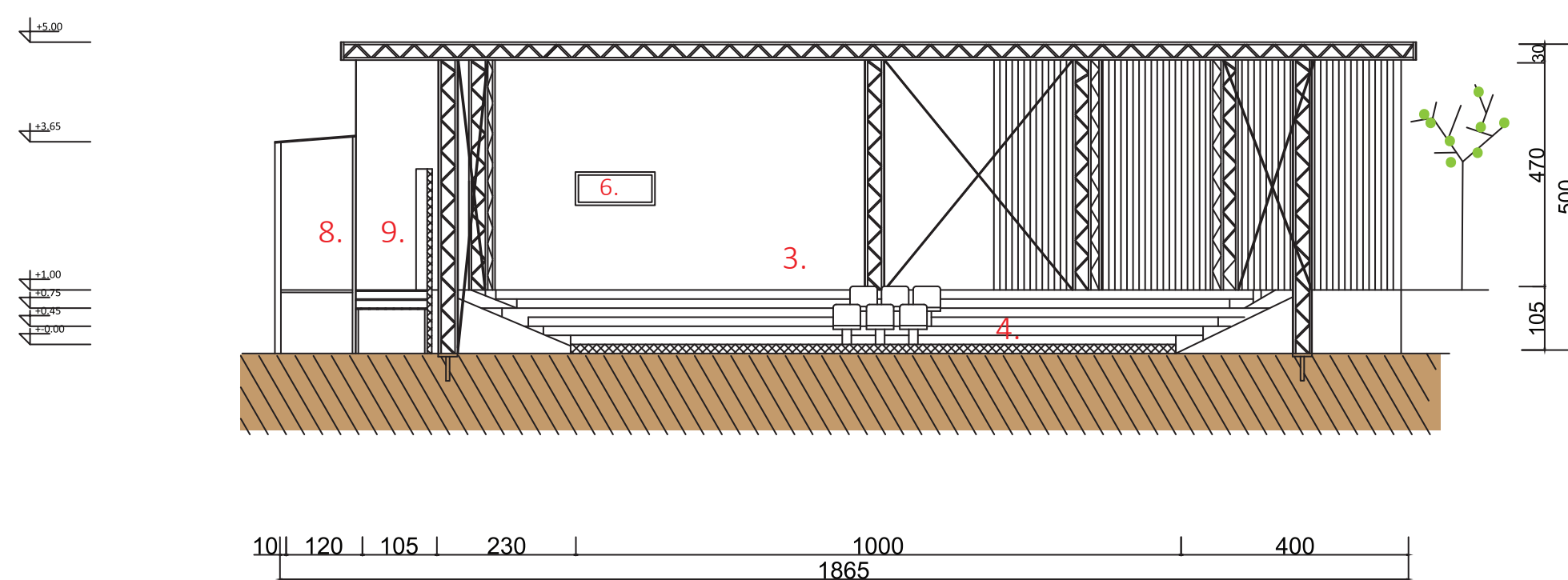


- ▲ Glavni ulaz
- ▲ Ulaz za zaposlene
- 1. Foaje
- 2. Blagajna / Garderoba
- 3. Gledalište
- 4. Pozornica
- 5. Ostava
- 6. Režija
- 7. Prostor za glumce
- 8. Toalet
- 9. Hodnik

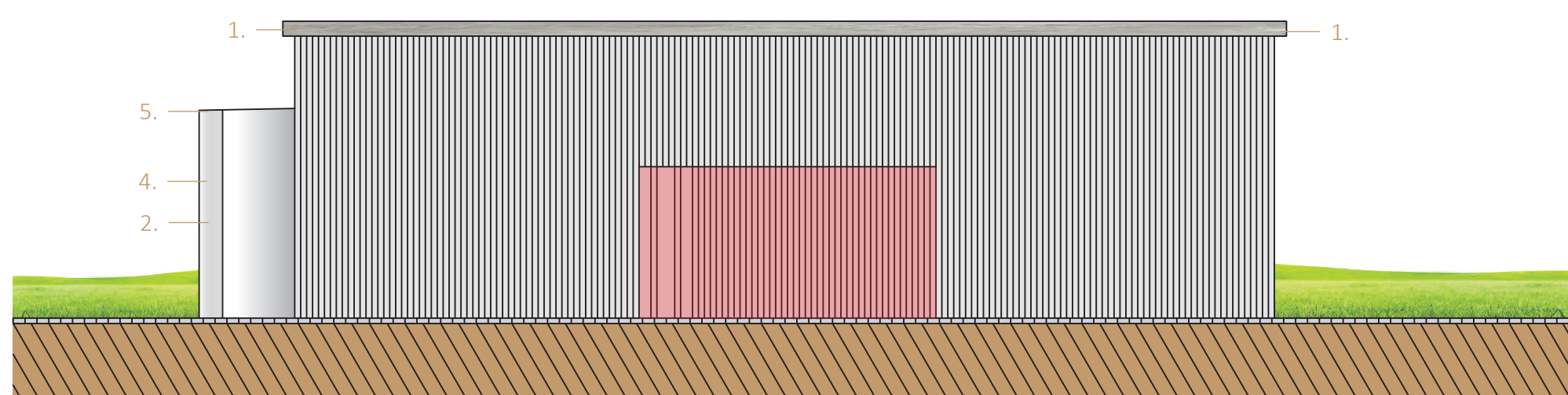
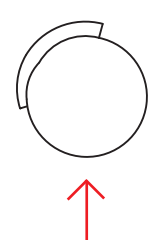
Presek B - B
R 1:100



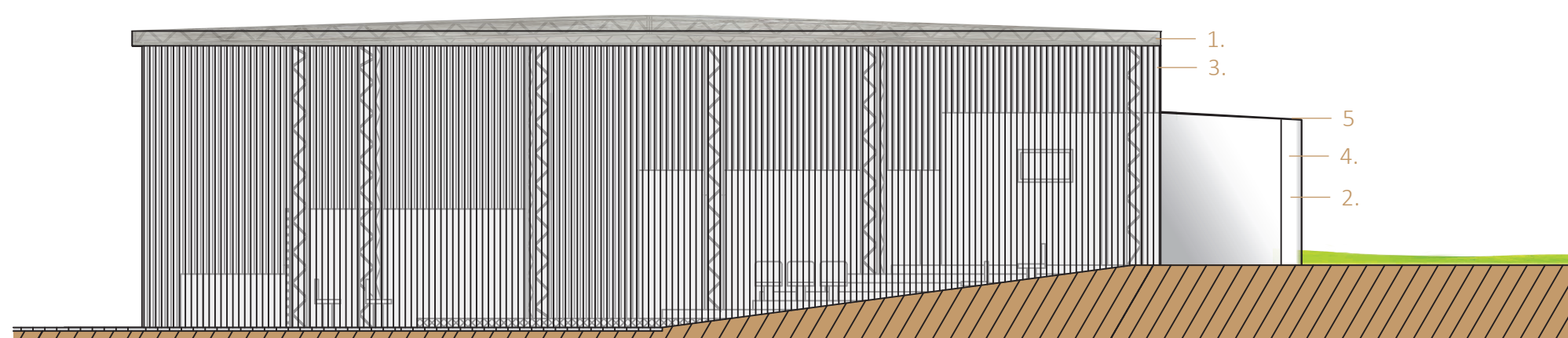
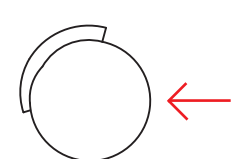
Presek A - A
R 1:100



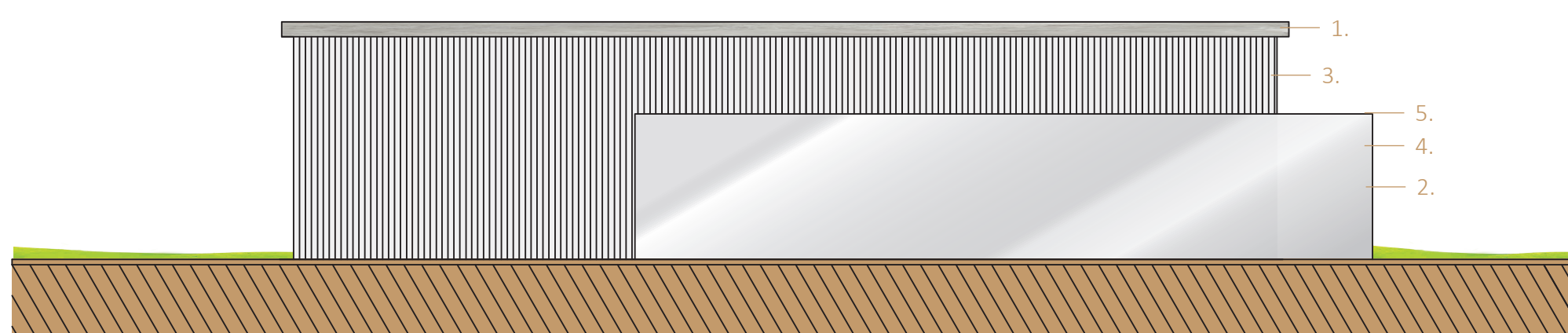
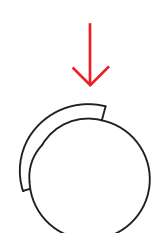
Izgled 1
R 1:100



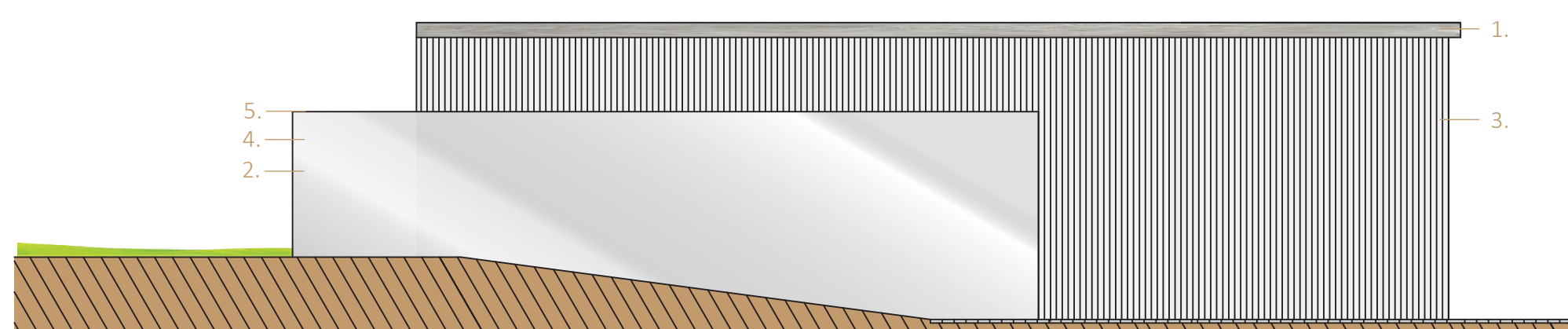
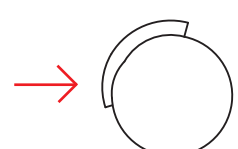
Izgled 2
R 1:100



Izgled 3
R 1:100



Izgled 4
R 1:100



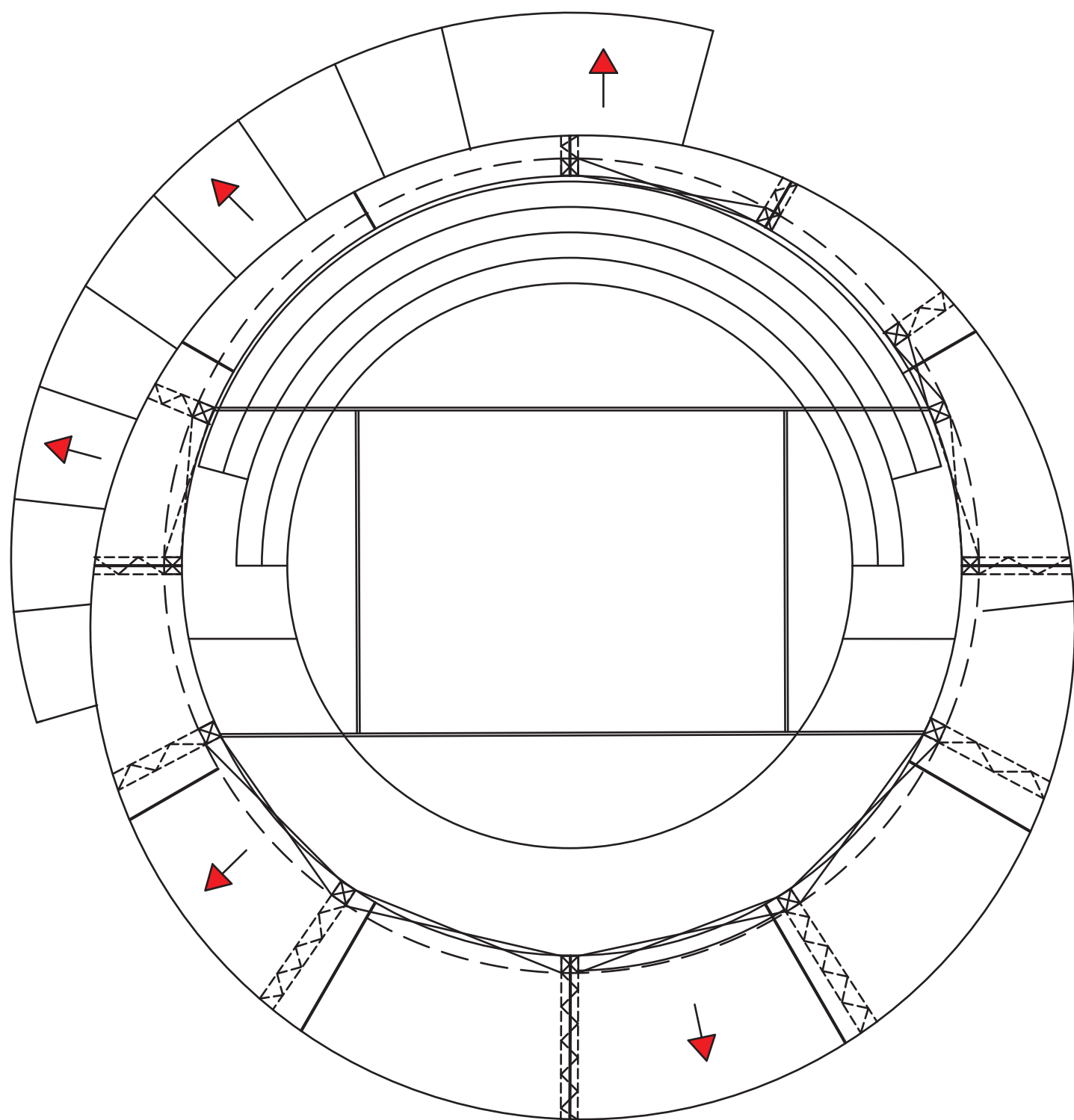
Mterijali

1. Čelična konstrukcija
2. Gips kartonske ploče
3. Trake od tekstil - providni - prolazna zavesa
4. Reflektujuća folija
5. PVC ploče za krov

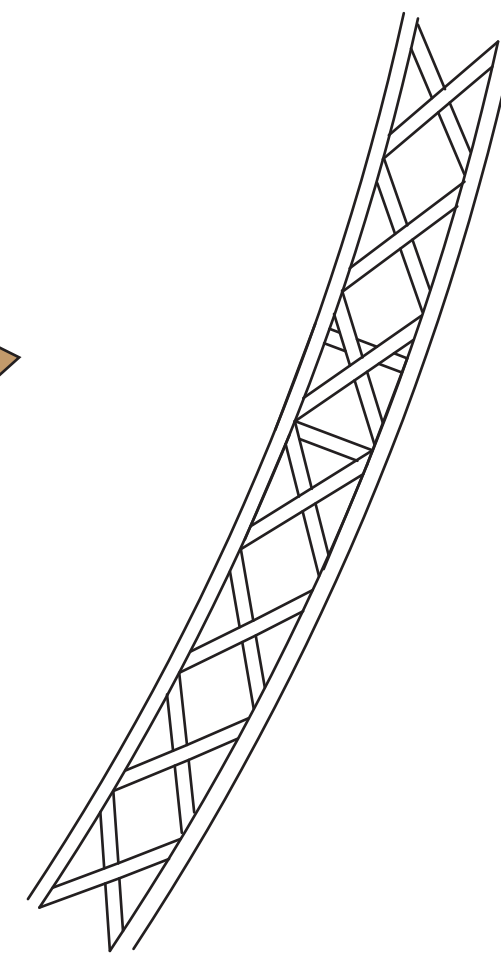
Osnova krova
R 1:100

Legenda:

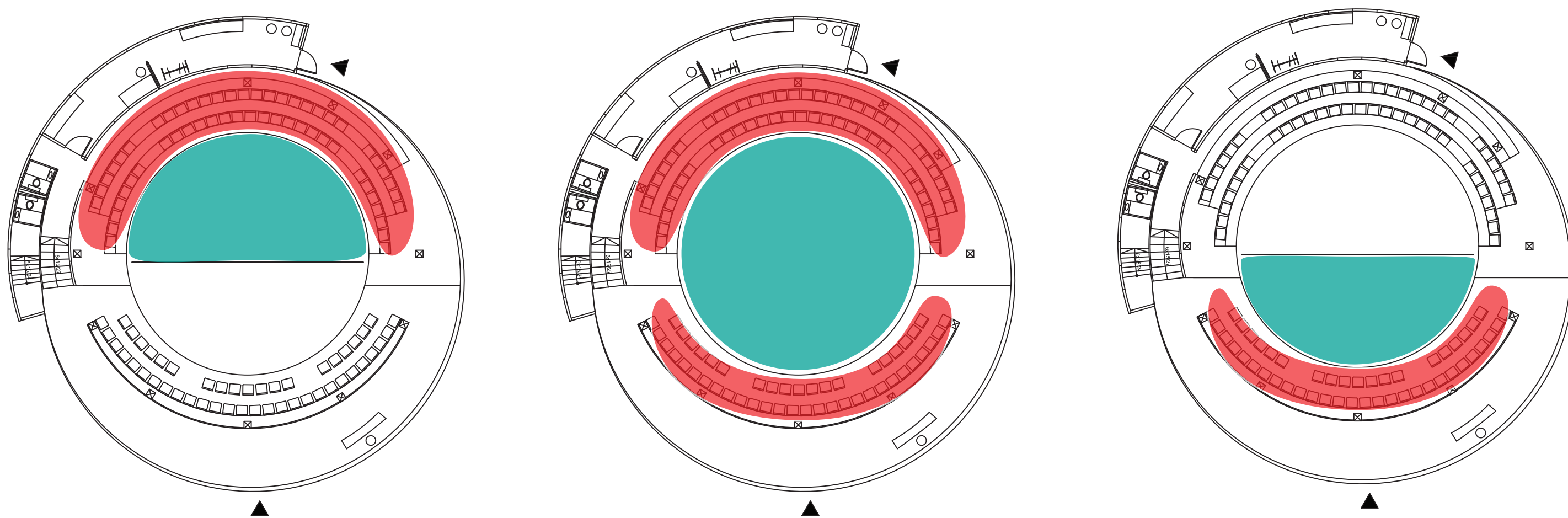
▼ slivanje vode



Detalj konstrukcije
R 1:20



Korišćenje prostora pozornice i gledališta



Legenda

- 1. Pozornica
- 2. Gledalište