



Scenografsko rešenje „Banat” Uglješa Šajtinac

U ovoj drami sam htela da prikažem dva glavna aktera, tj. Magdalenu i Đuđu, i njihov položaj u njihovim porodicama. Drama bi se odvijala u objektu Fabrika. Kroz taj prostor i scenografiju bi se prikazivao razvitak i tok predstave.

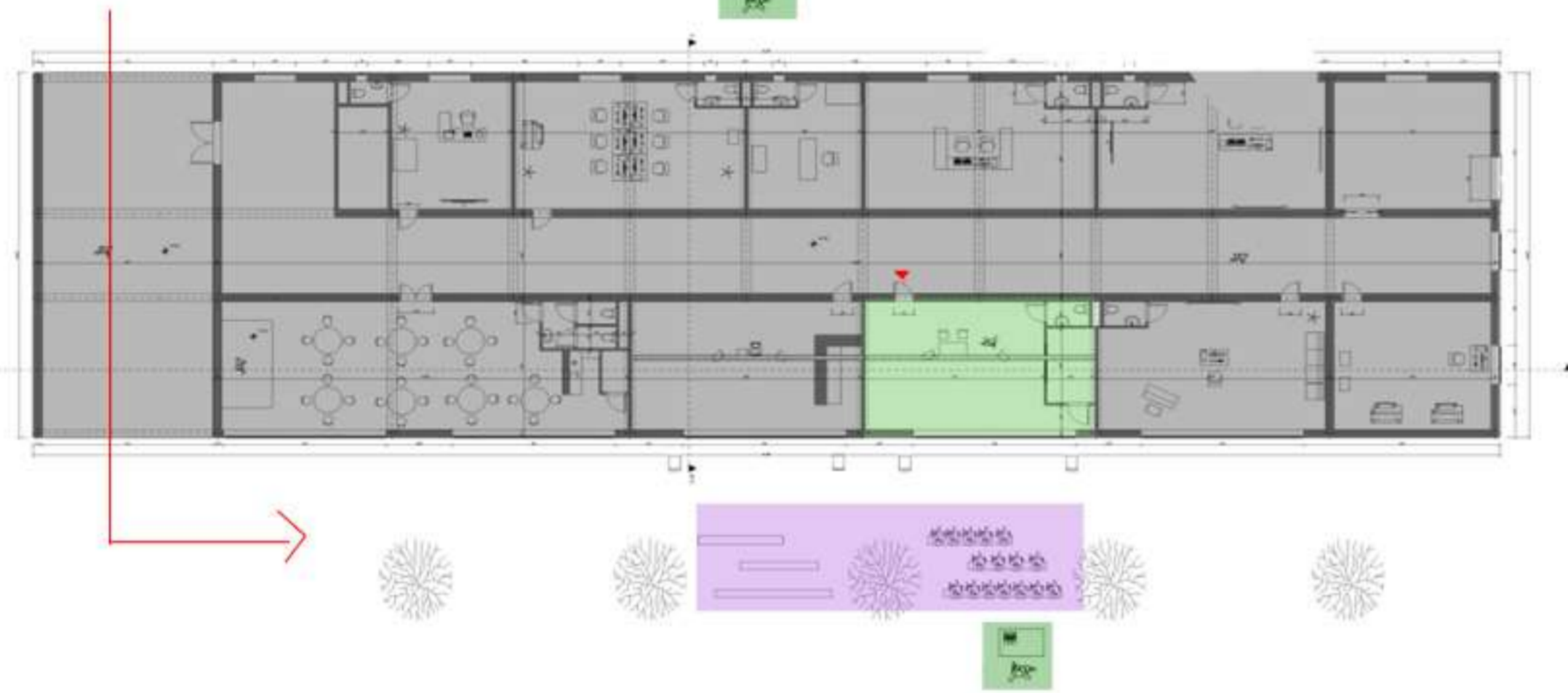
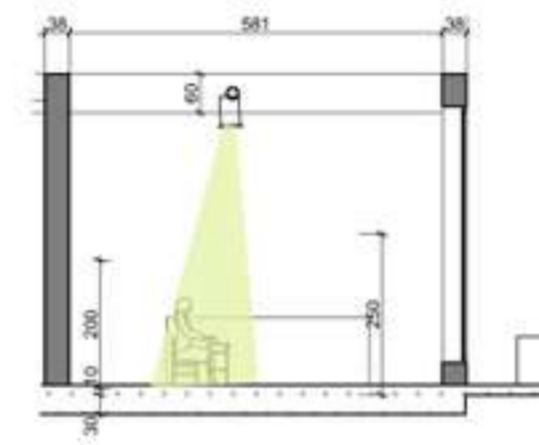
Osnova R 1:100



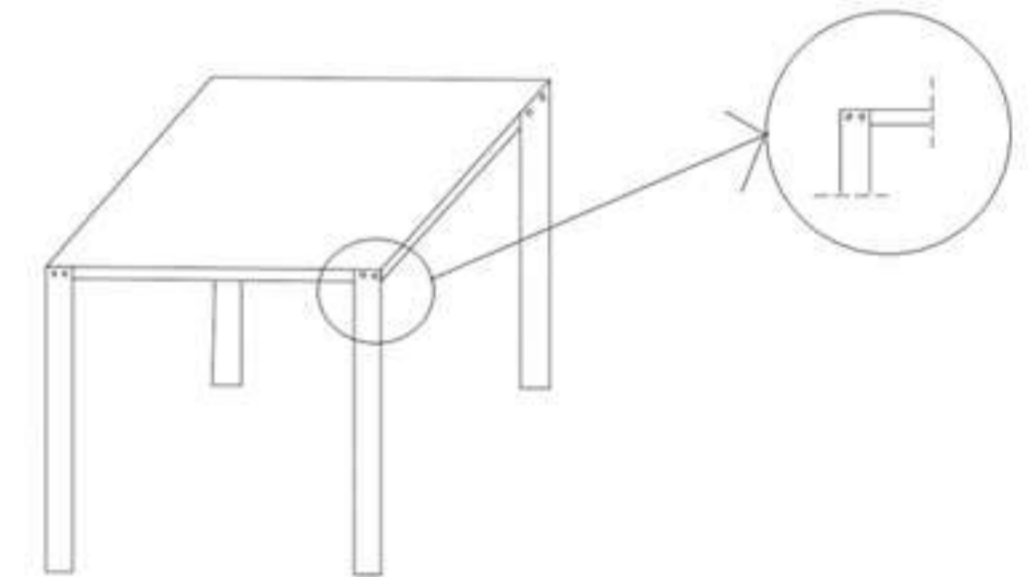
Legenda

- Prostor koji se ne koristi
- Magdalenin prostor
- Gledalište
- Dužin prosotr
- Ulaz glumaca na scenu
- Ulaz gledalaca
- Frenel 50
- Režija zvuka

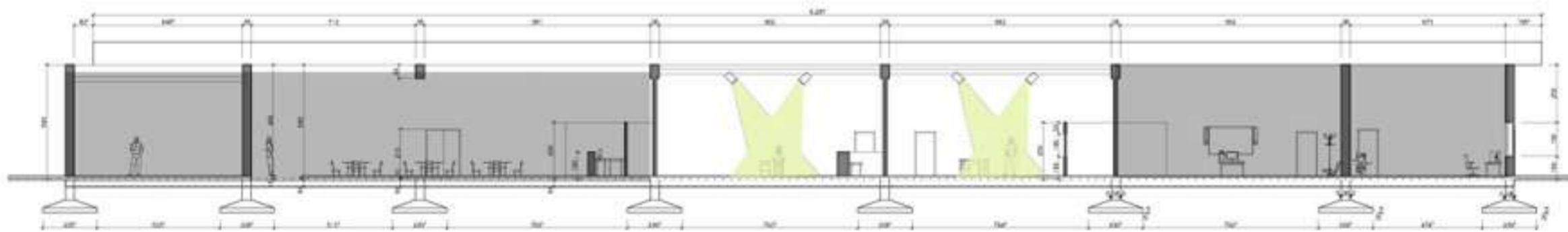
Presek A-A R 1:100



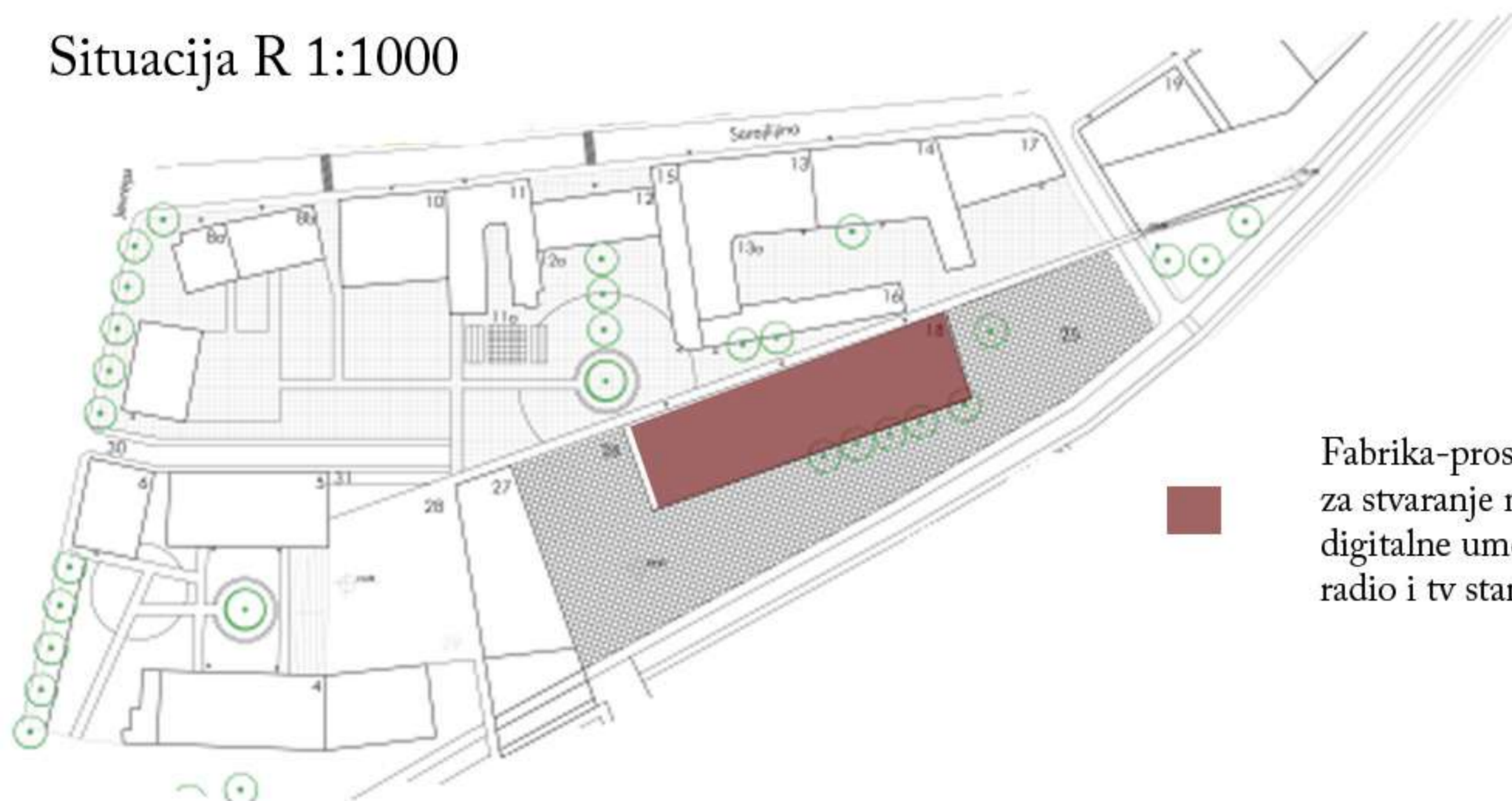
Detalj R 1:50



Presek B-B R 1:100



Situacija R 1:1000

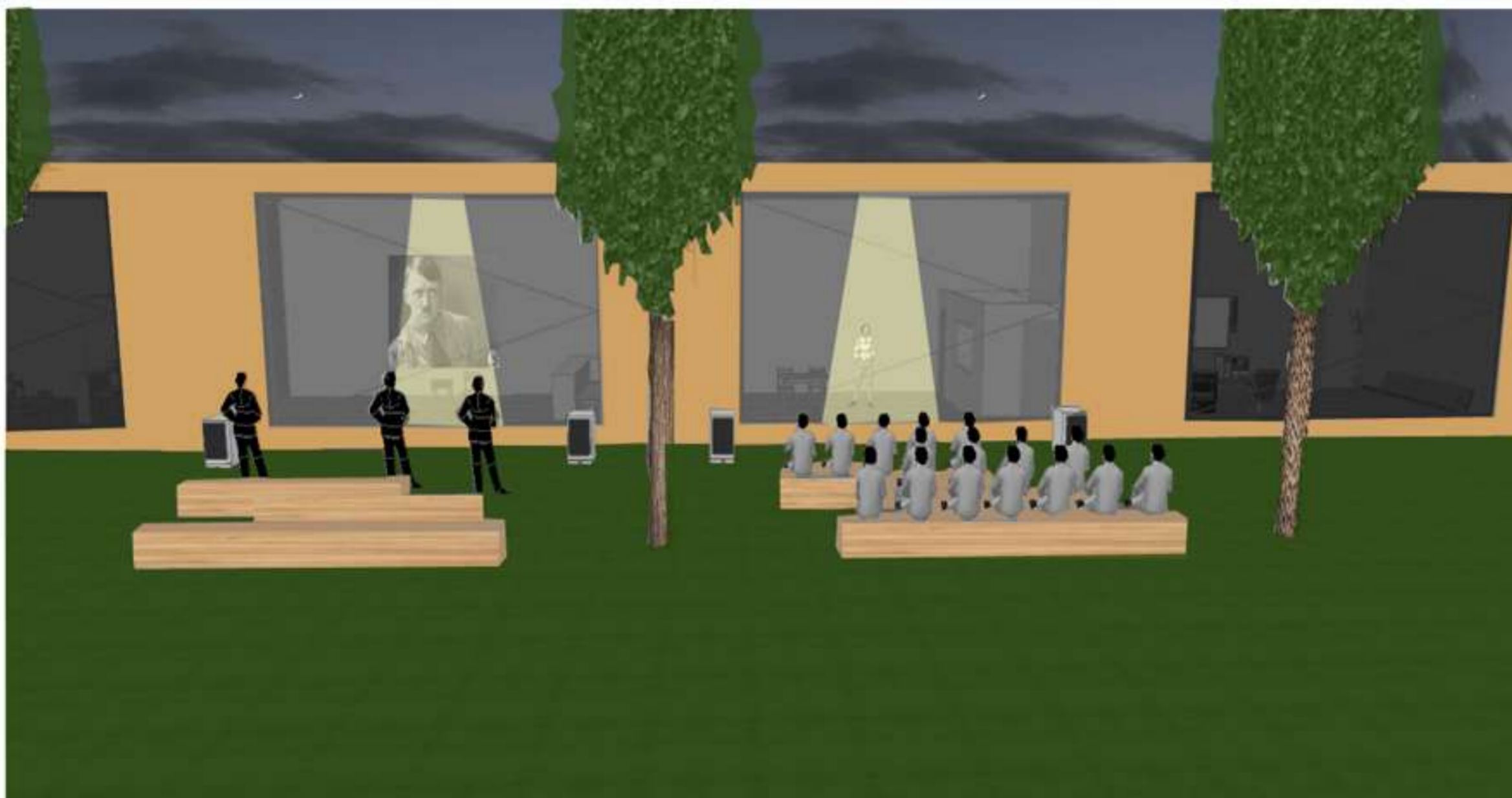


Fabrika-prostora
za stvaranje muzike, videa,
digitalne umetnosti, omladinski
radio i tv stanica



I
S
C
E
N
A

Fotografije makete



X SCENA

Kostimi



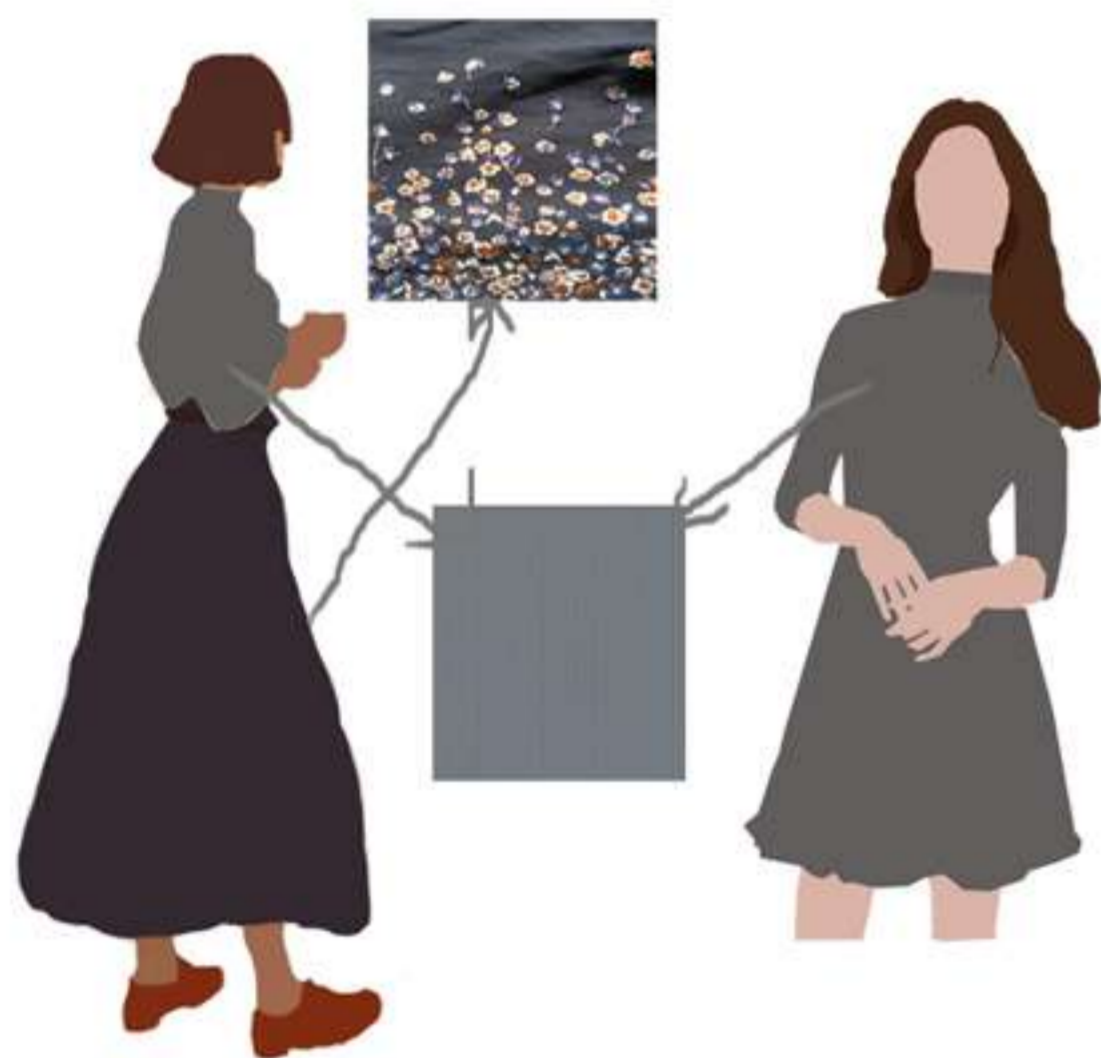
Jozef Volf



Svetislav



Ervin Volf



Magdalena Volf

Ćuda



Dobrivoje

Rekvizita

