

Sintezni projekat

Elaborat programsko-prostornog koncepta
Parking-garaža

Urbanistička situacija



Koncept

Restitucija- vraćanje oduzetog

Objekat kojim sam rešio da se bavim već postoji. To je veliki parking na otvorenom koji se nalazi zapadno od našeg distrikta i izlazi na Obalu pionira. Površina koju on zauzima je izuzetno velika, iznosi približno 7000 m². Parking svojim trenutnim kapacitetom (oko 200 mesta) opslužuje skoro ceo centar grada Zrenjanina, što nam govori o njegovoj važnosti za gradski život.

Razlog zbog kojeg sam se opredelio da radim parking jeste zato što smatram da potencijal prostora koji on zauzima nije dovoljno iskorišten. Po mom mišljenju, taj prostor je istovremeno i potreban, jer pruža izuzetno veliki broj parking mesta, ali i beskoristan jer pored te, drugu funkciju nema. Takođe, za potrebe parkinga žrtvovana je zelena površina kao i potencijalno građevinsko zemljište.

Svoj koncept sam nazvao **Restitucija** jer želim da, svojim projektom, prirodi vratim oduzeto zelenilo i obogatim sadržaj ovog prostora, ne narušavajući originalnu funkciju parkinga.

Inspirisan zelenim mostovima koji služe za prelaz divljači preko frekventnih autoputeva i High line-om u Njujorku došao sam na ideju da parking pretvorim u parking-garažu sa zelenim krovom. Ovaj krov bi prikrivao pravu funkciju objekta i služio kao most koja povezuje centar grada sa obalom Begeja i našim distriktom. Služio bi, takođe, i kao svojevrsna aluzija na suvi most, jedan od simbola grada Zrenjanina. Suvi most je nazvan tako jer je voda koju je premoštavao presušila, a on je ostao na suvom i tako postao beskoristan. Prostor ispod krova zadržao bi svoju prvobitnu, saobraćajnu funkciju. Podizanjem na još jednu etažu broj parking mesta bi se povećao. Na ovaj način bih izvršio izvesnu „segregaciju“ prostora na dve funkcionalno i estetski različite celine.

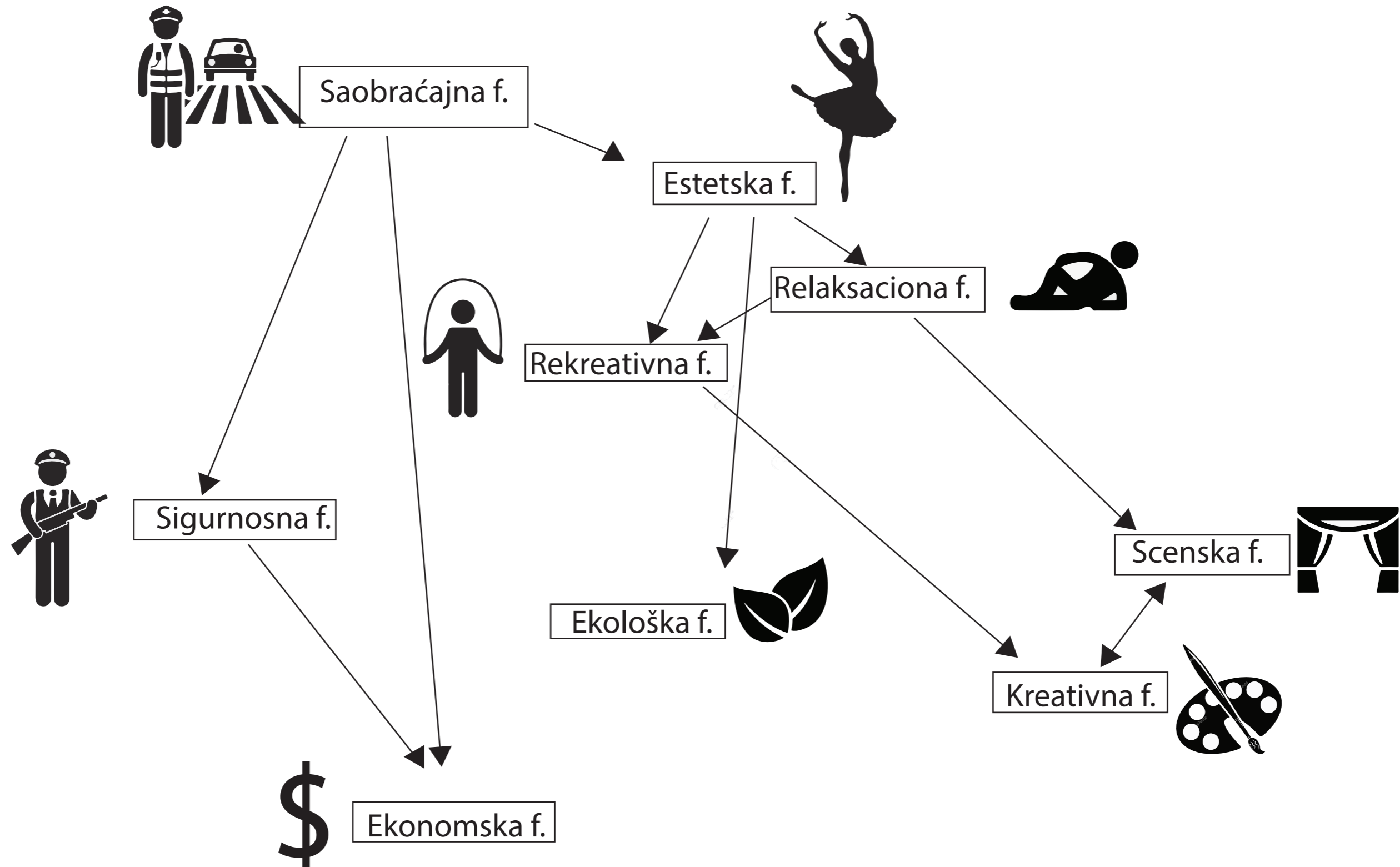


Inspiracija: High-line, Njujork



Idejna skica objekta

Hijerarhija funkcija



Kapaciteti



Kafe

Radno vreme: 08:00h-23:00h

Zaposleni po smeni:

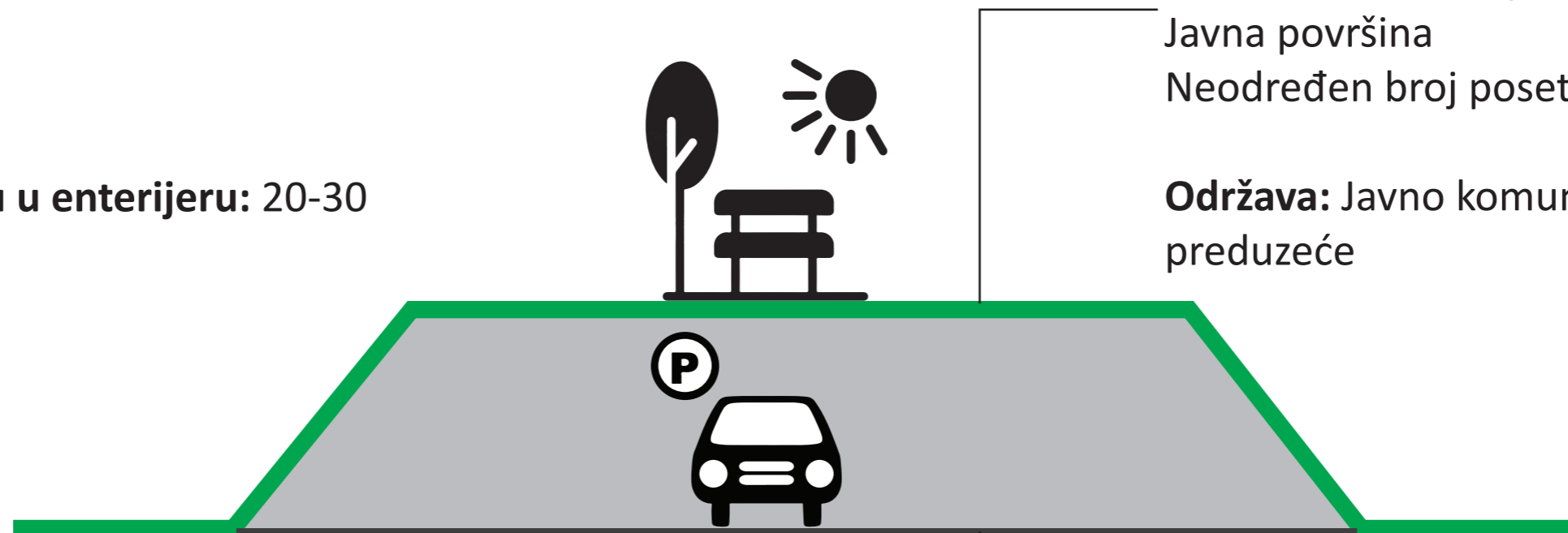
kuhinja: 2

konobar: 1

šank: 1

čišćenje: 1

Broj gostiju u enterijeru: 20-30



Zeleni krov/most/park:

Javna površina

Neodređen broj posetilaca

Održava: Javno komunalno preduzeće

Parking-garaža:

Javna površina

Održava: Javno komunalno preduzeće



Parking

Radno vreme:

radnim danima: 07:00h-19:00

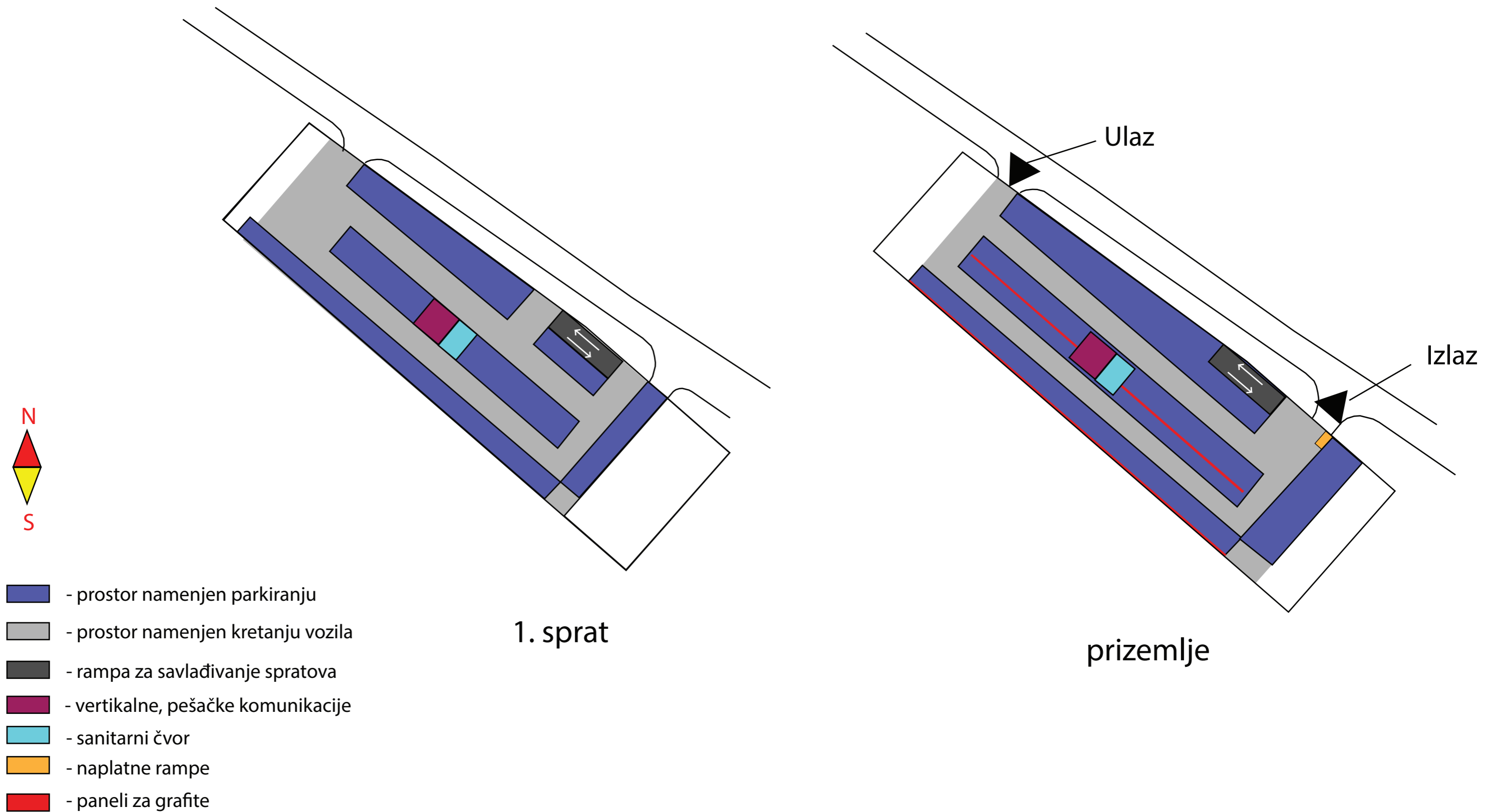
vikendom: besplatno

Zaposleni po smeni:

naplata parkinga: 2 čoveka

Broj mesta: 300

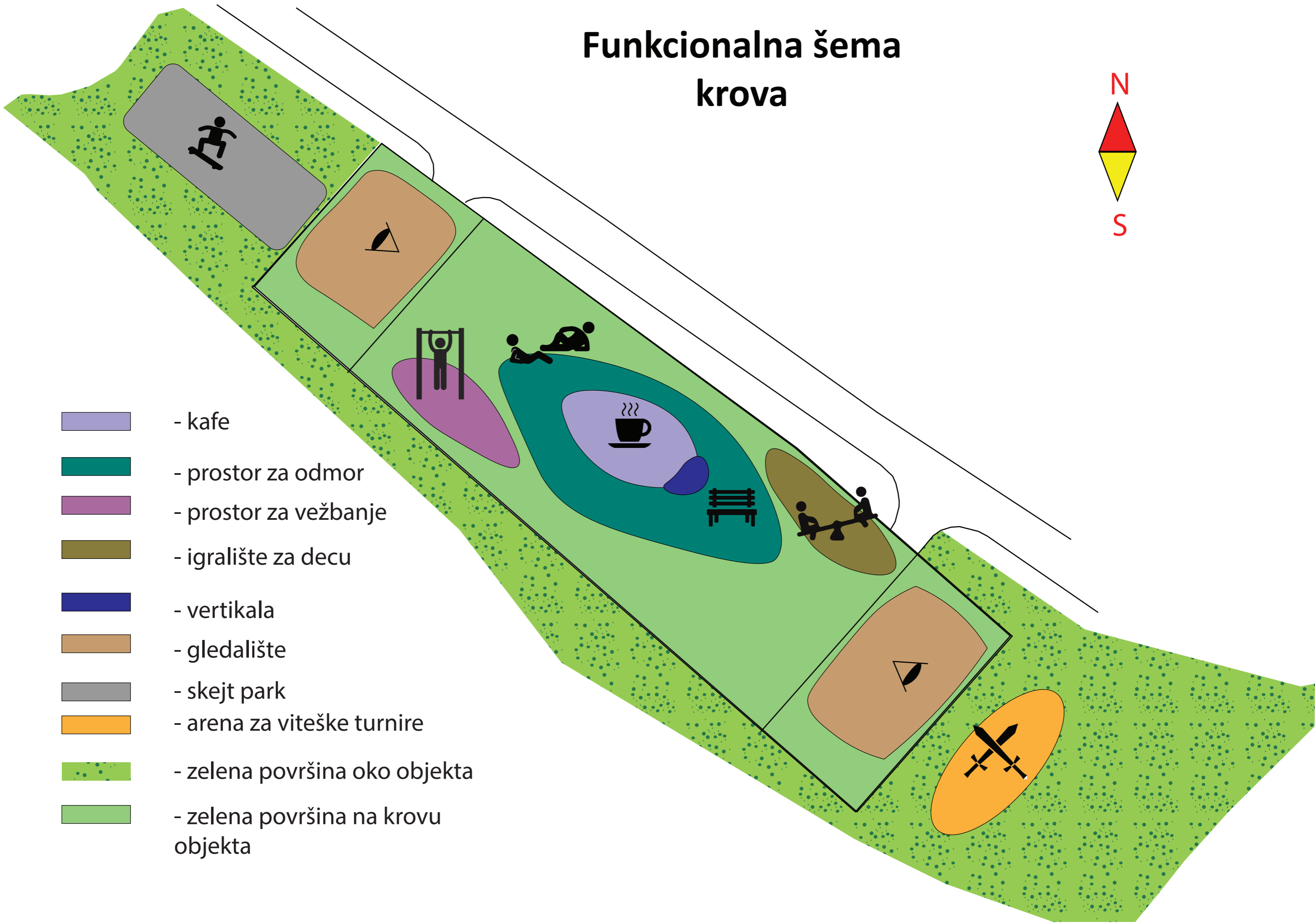
Funkcionalna šema prizemlja i prvog sprata



Funkcionalna šema krova

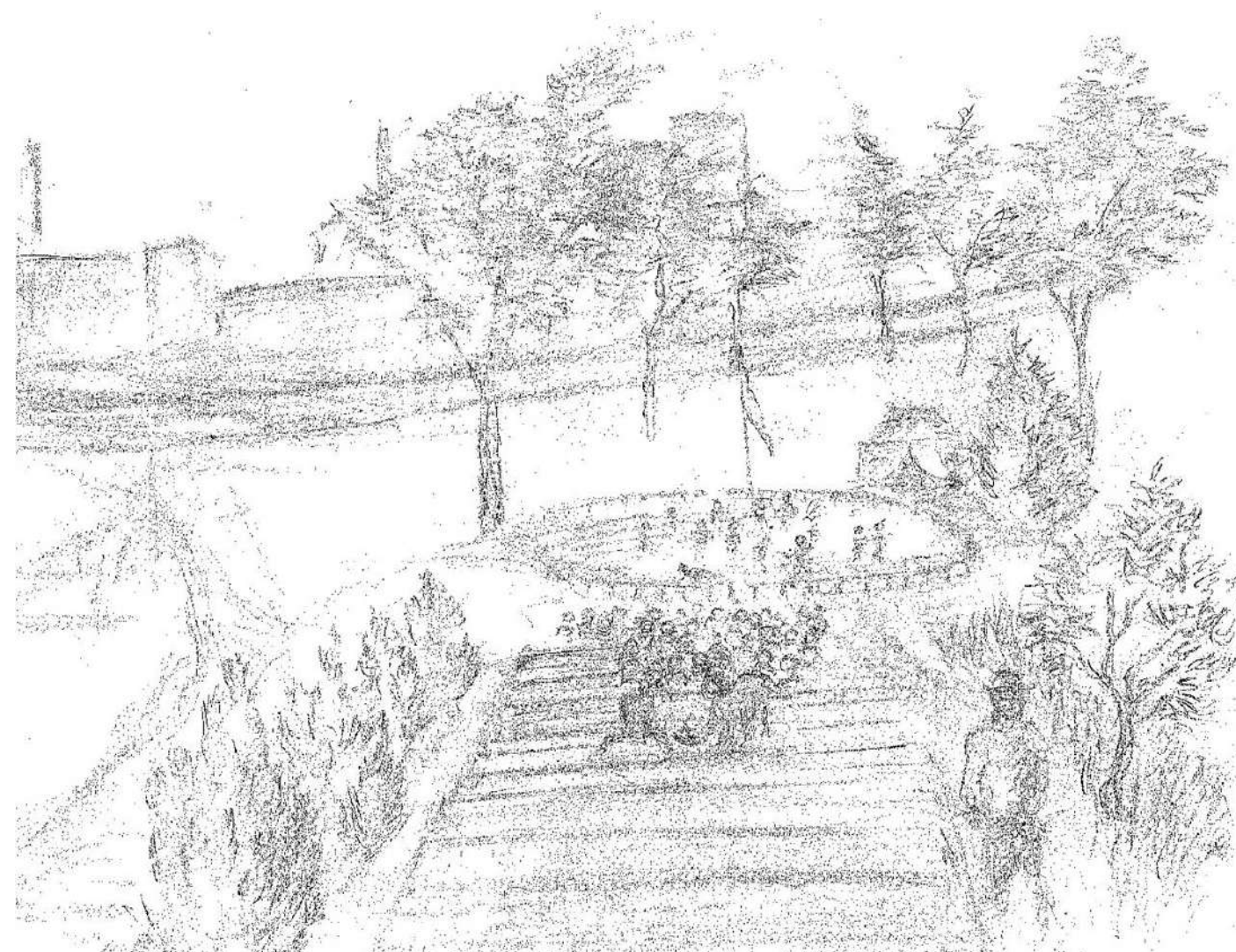


- kafe
- prostor za odmor
- prostor za vežbanje
- igrališče za decu
- vertikala
- gledalište
- skejt park
- arena za viteške turnire
- zelena površina oko objekta
- zelena površina na krovu objekta





Konceptualna maketa



Skica atmosfere