

ELABORAT PROGRAMSKO-PROSTORNOG KONCEPTA

objekta
pozorišta

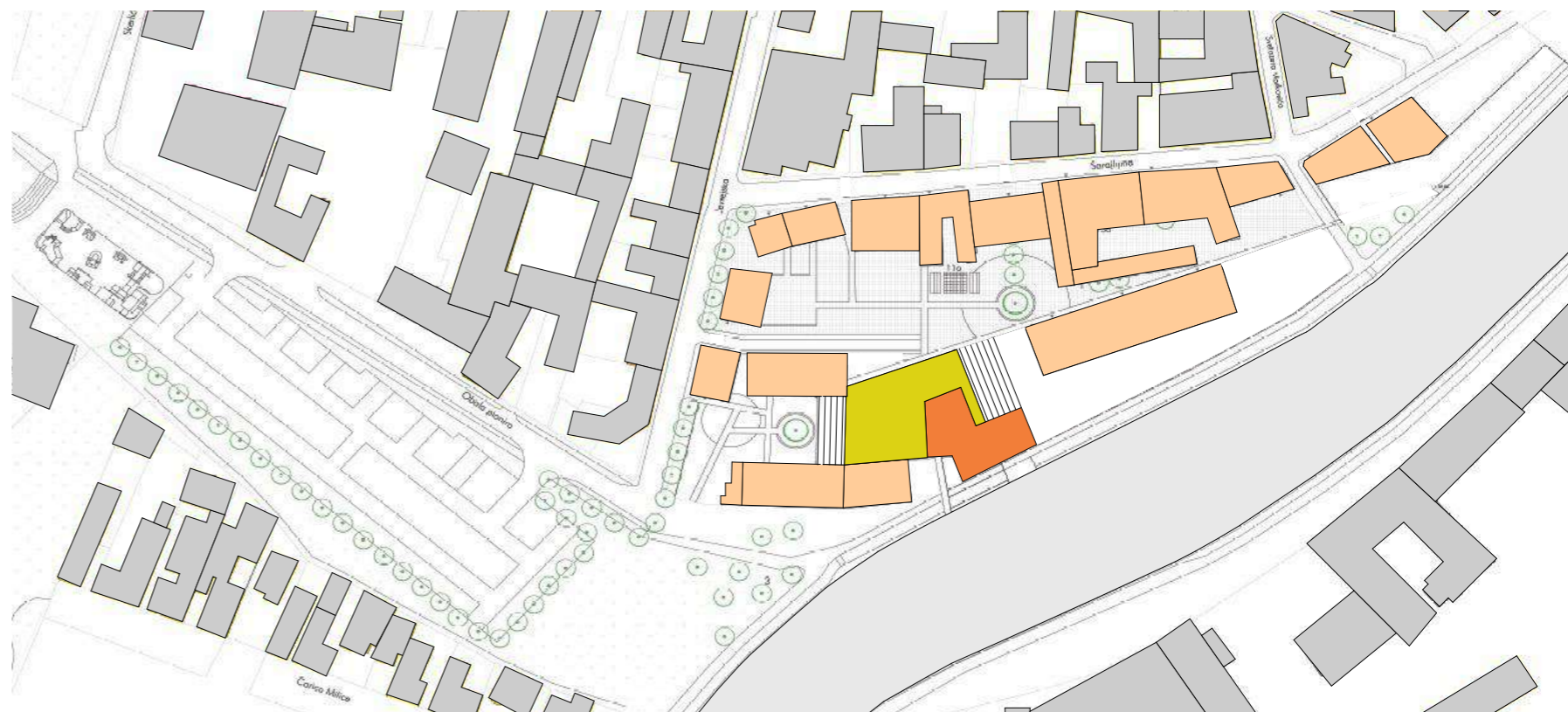
NeBEG




Nevena Kopanja
SA 19/2016

Objekat pozorišta, koje je deo novoplaniranog distrikta u Zrenjaninu, na potezu između Sarajlijine ulice, mosta u Zmaj Jovinoj ulici, kulturnog centra Zrenjanina i reke Begej, nosi naziv BEG

Ovaj objekat je zamišljen kao prostor u kome će se razvijati alternativna pozorišna scena paralelno sa institucionalnom se godinama razvija u narodnom pozorištu „Toša Jovanović“. Jedan deo ansambla čine stalno zaposleni, dok su drugi deo, koji čine honorarni, plesači za potrebe plesnih predstava, mladi reditelji, dramaturzi, scenografi i ostali autori koji su na početku svoje karijere, gostujuće partnerske trupe iz drugih gradova, takođe i neprofesionalci koji imaju sklonosti ka pozorištu.

Repertoar sadrži klasične drame, ali istovremeno i tekstove savremenika, autorske projekte, dokumentarne drame, plesne predstave i još mnogo rođenih i još nerođenih scenskih formi. Program ovog pozorišta namenjen je svim uzrastima, onima koji vole pozorište i onima koji mrze pozorište. Koncept kuće je i otvorenost prema publici, pa nakon svake predstave u prizemnom staklenom kubusu foajea publika može ostati na piću i razgovoru sa autorima predstave, i ne samo nakon predstave, već i tokom dana u tom prostoru može sedeti, piti kafu, čitati, družiti se gledajući Begej, koji zbog zidova u staklu kao da je deo foajea.



-  pozorišni plato
-  objekat pozorišta BEG
-  ostali objekti distrikta

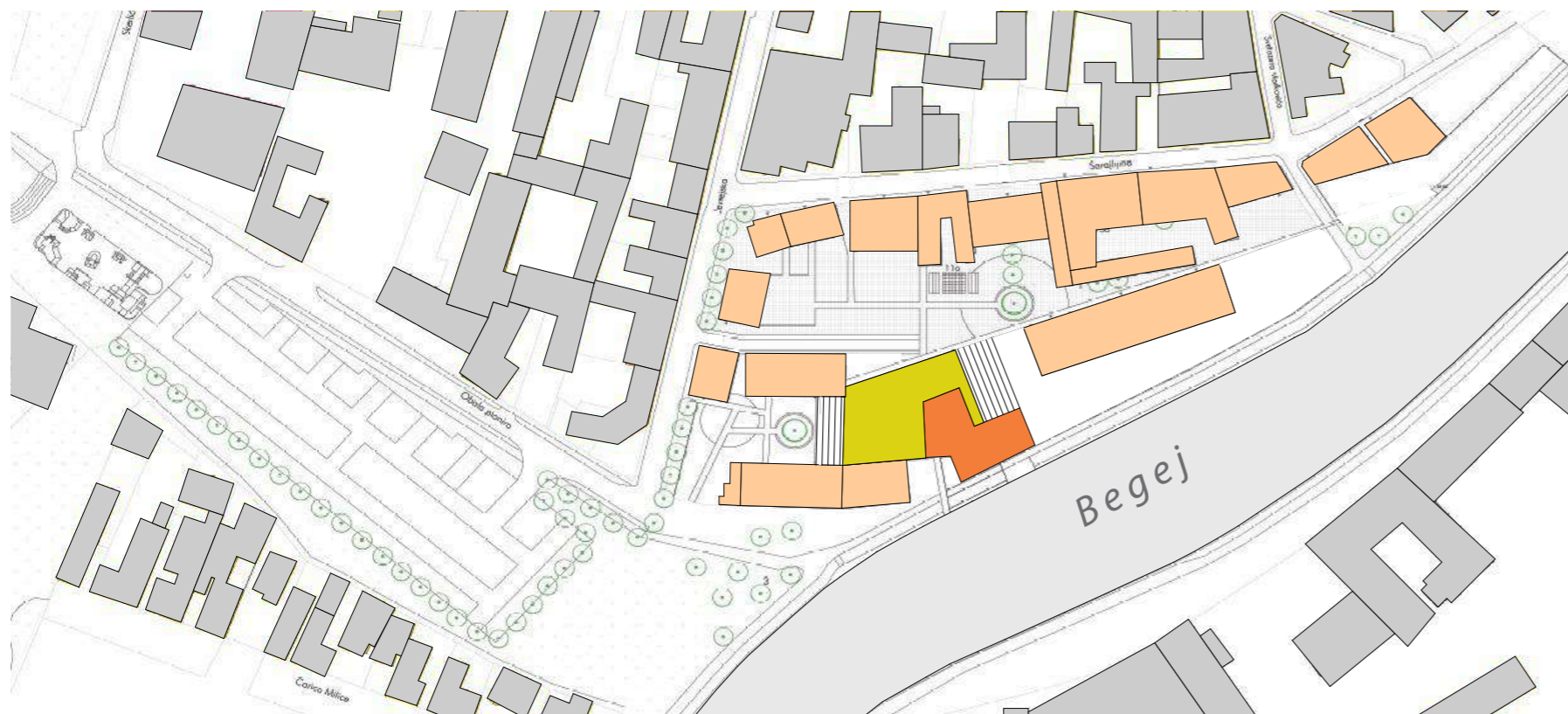
FUNKCIJE OBJEKATA




- scenska
- ambijentalna
- socijalna
- kulturalna
- kontestualna
- dramaturška
- edukativna
- etička
- poetička
- politička
- progressivna
- urbanistička

Ovaj polujavni prostor (namenjen publici) je velike površine i veoma osvetljen, dok će scensko-gledališni prostor nasuprot tome biti transformabilna crna kutija u kojoj će moći da se dogodi nemoguće, i što odgovara eksperimentalnom karakteru repertoara.

Pozorište se nalazi na platformi uzdignutoj 4.5m, pod kojom se nalaze fundusibravarske, stolarske, slikarske radionice, kao i fundusi.

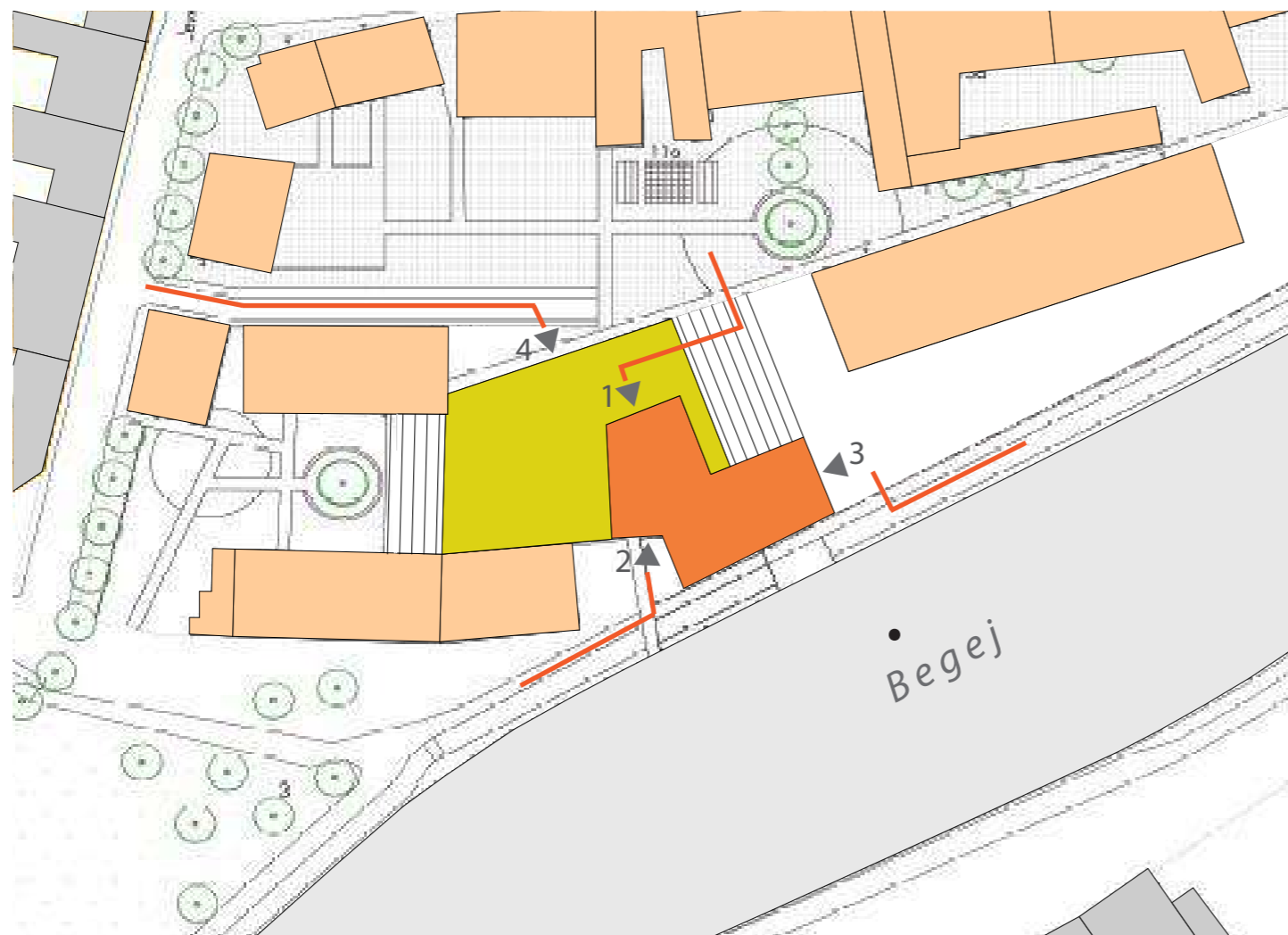
PLAN PRENAMENE R 1:2000







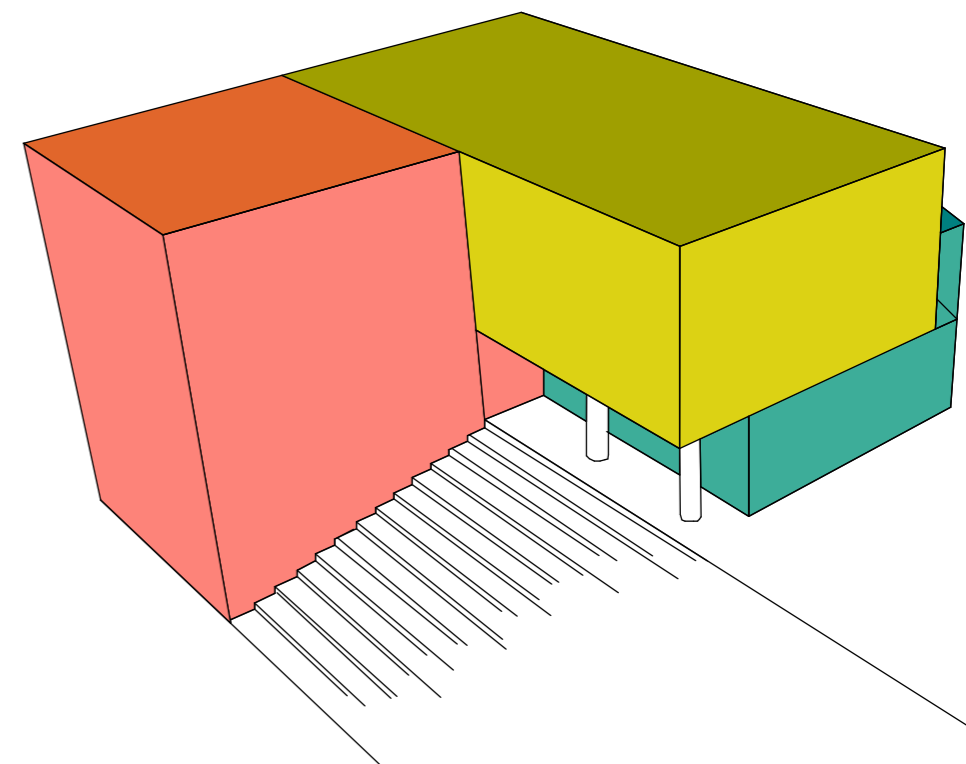
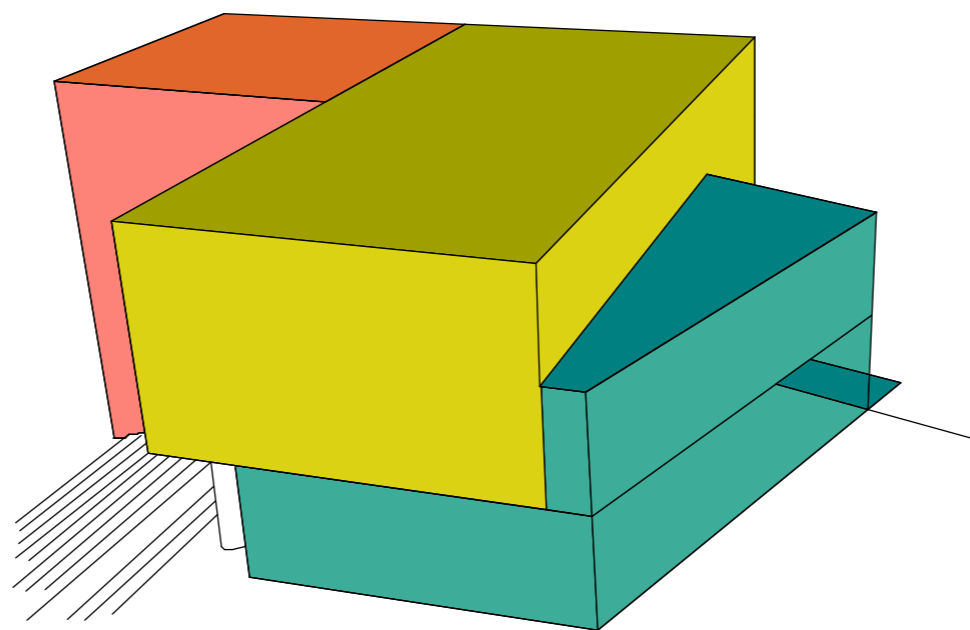
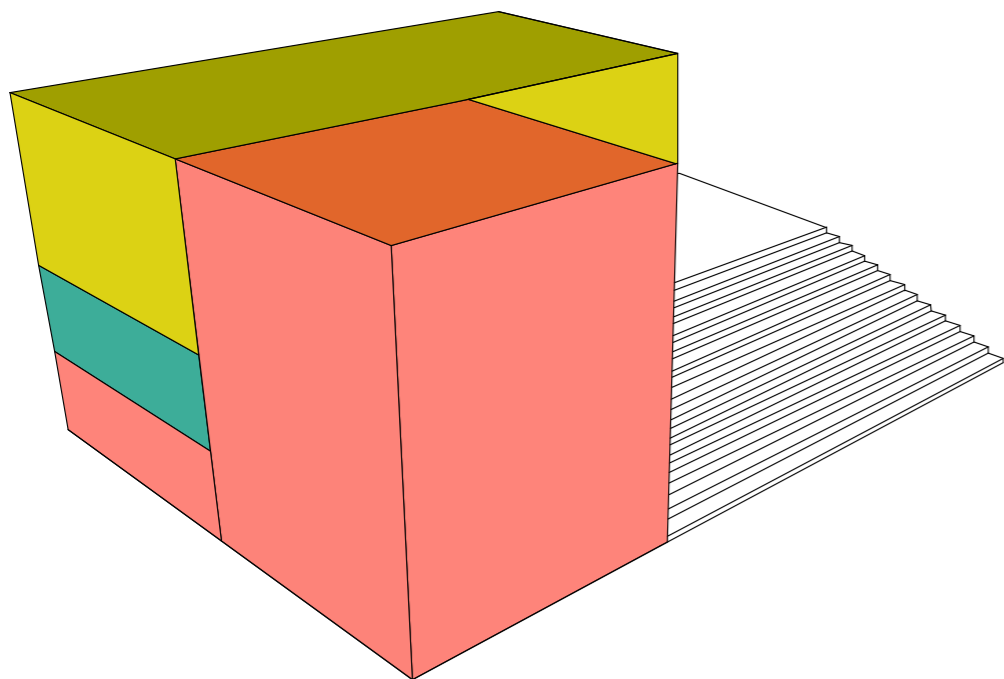
-  pozorišni plato
-  objekat pozorišta NeBEG
-  ostali objekti distrikta RAZGIBAVANJE

ULAZI U OBJEKAT

R 1:1000



-  1 ← ulaz za publiku (sa platoa)
-  2 ← ulaz za publiku (sa šetališta)
-  3 ← ulaz za zaposlene (sa šetališta)
-  4 ← tehnički ulaz (ispod platoa)



korisnici prostora označenog bojom



ZAPOSLENI

probna sala,
glumačke garderobe,
kancelarije, toaleti,
teretni lift



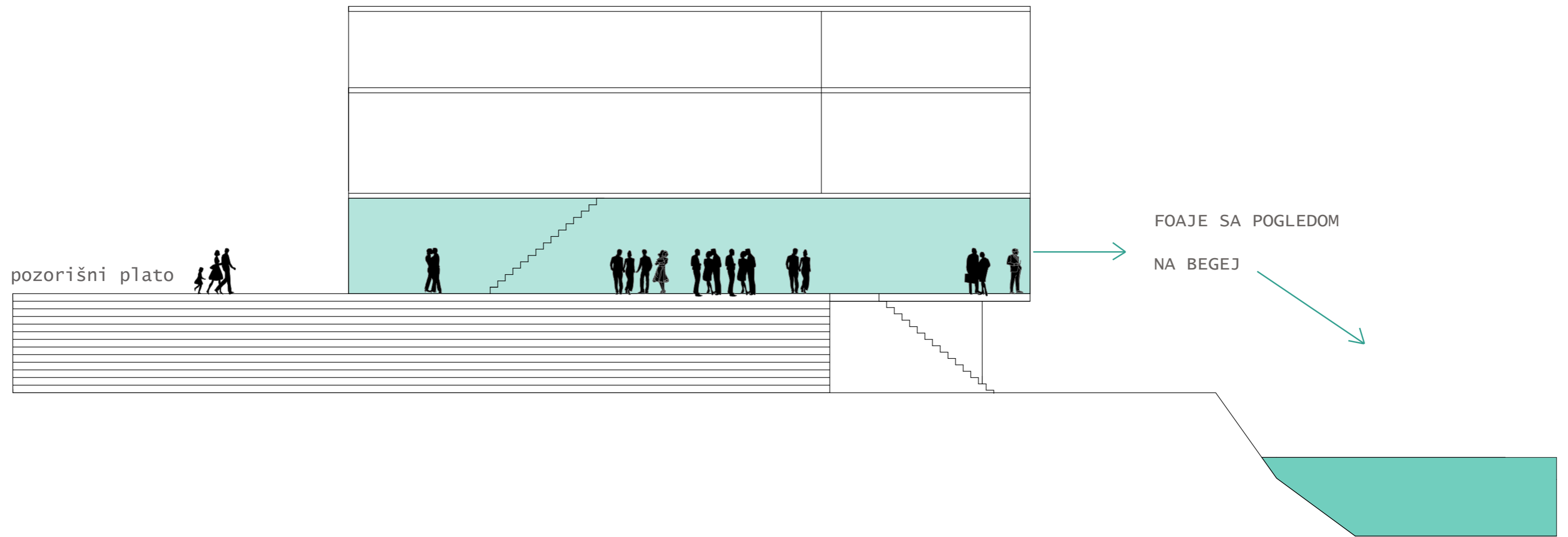
PUBLIKA I ZAPOSLENI

transformabilni
scensko-gledališni prostor
tehničke prostorije
glumački salon

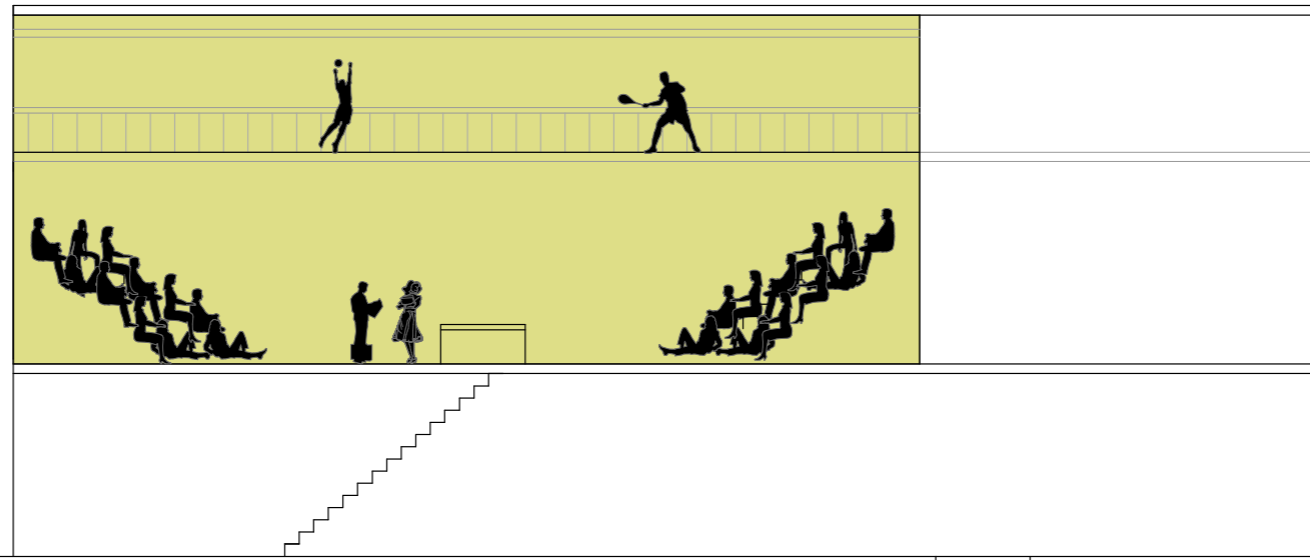


PUBLIKA

foaje, kafe bar
toaleti
garderoba
lift za publiku

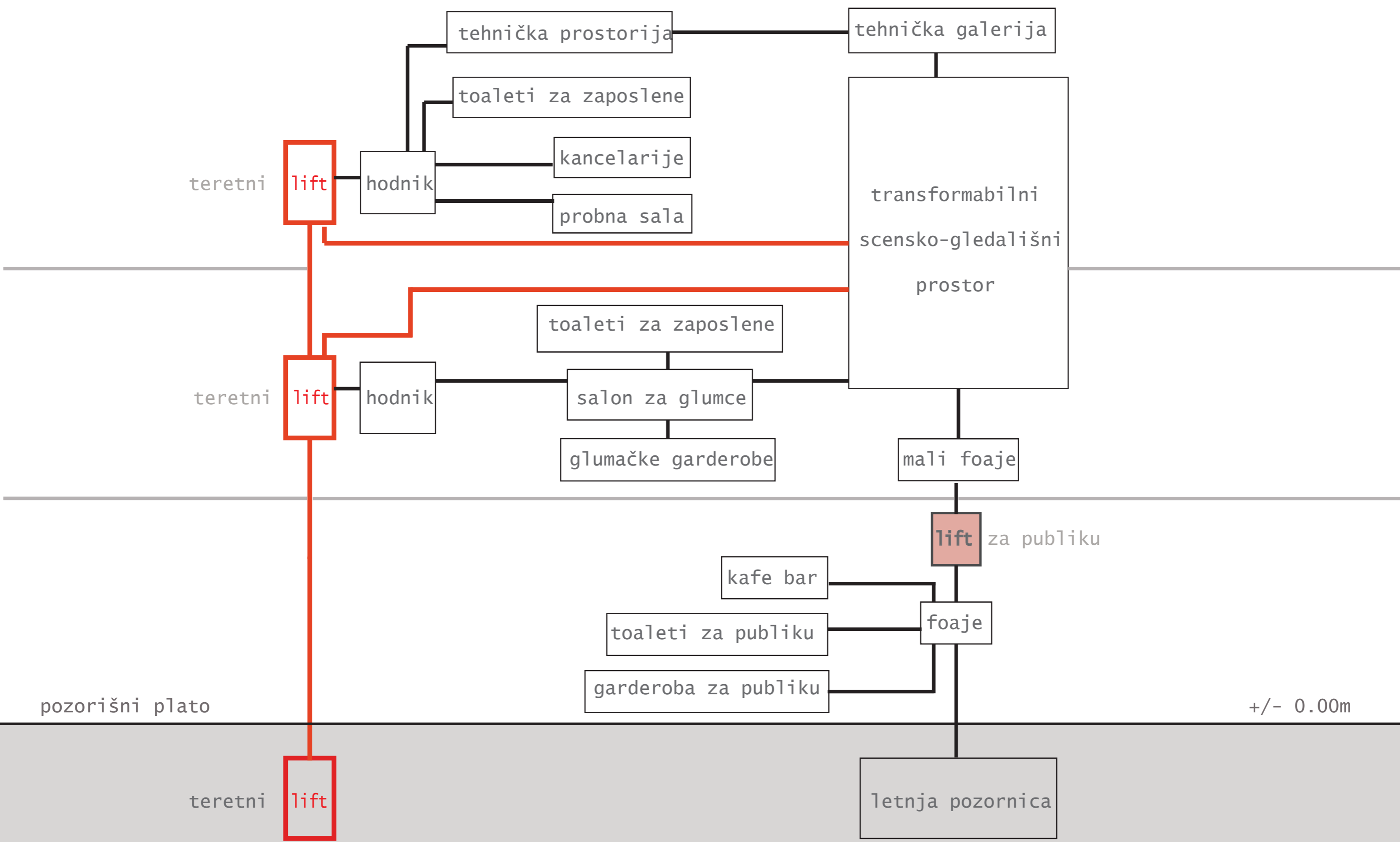


TRANSFORMABILNI
SCENSKO-GLEDALIŠNI
PROSTOR



LETNJA POZORNICA
SA POGLEDOM NA BEGEJ





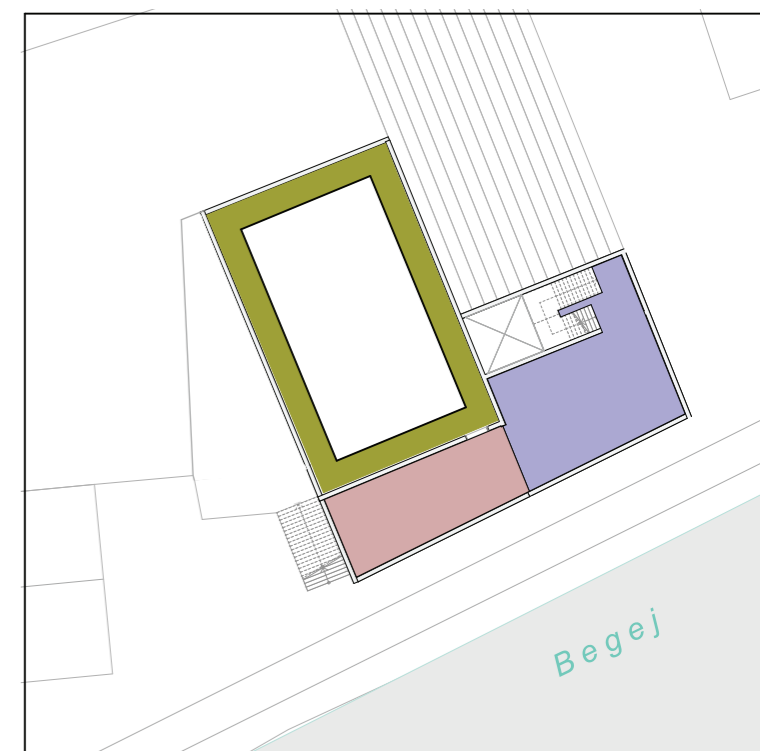
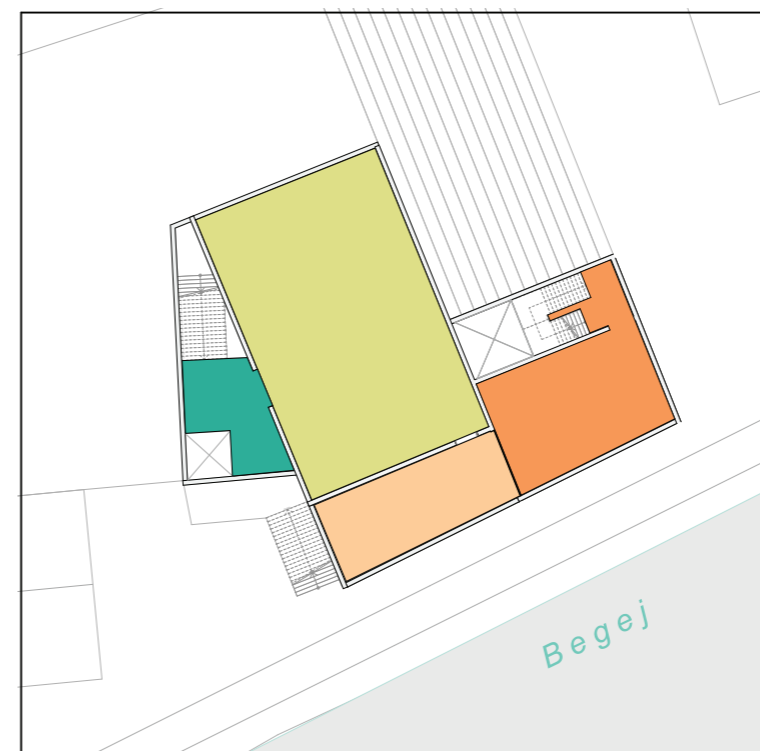
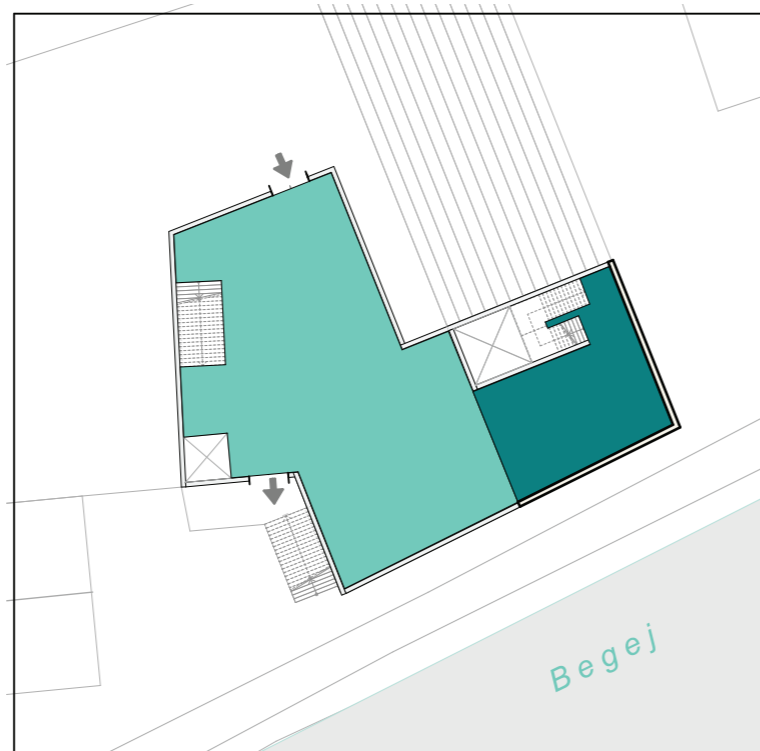
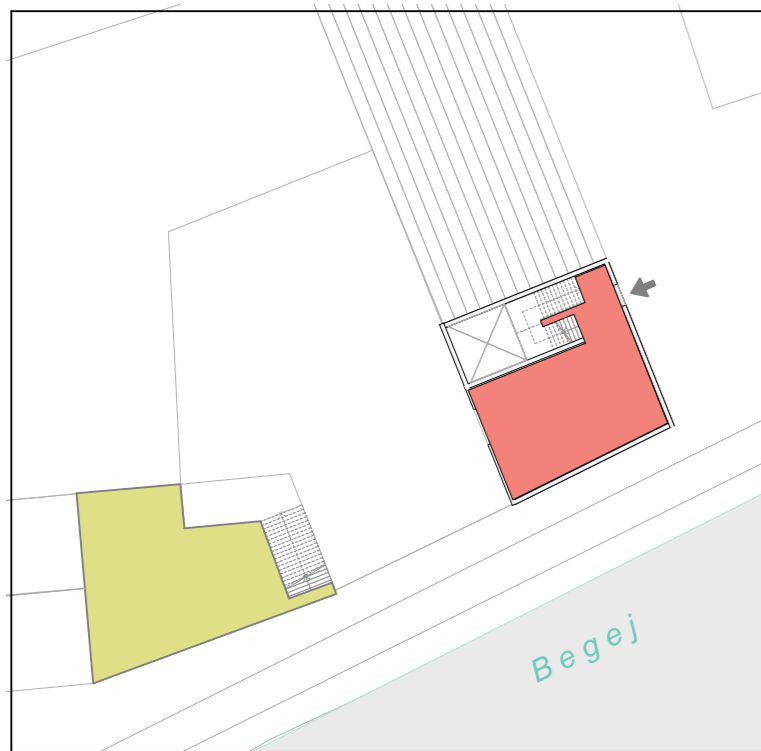
FUNKCIONALNA ŠEMA

osnova na koti - 4.05

osnova na koti +/- 0.00

osnova na koti + 8.10

osnova na koti + 11.10

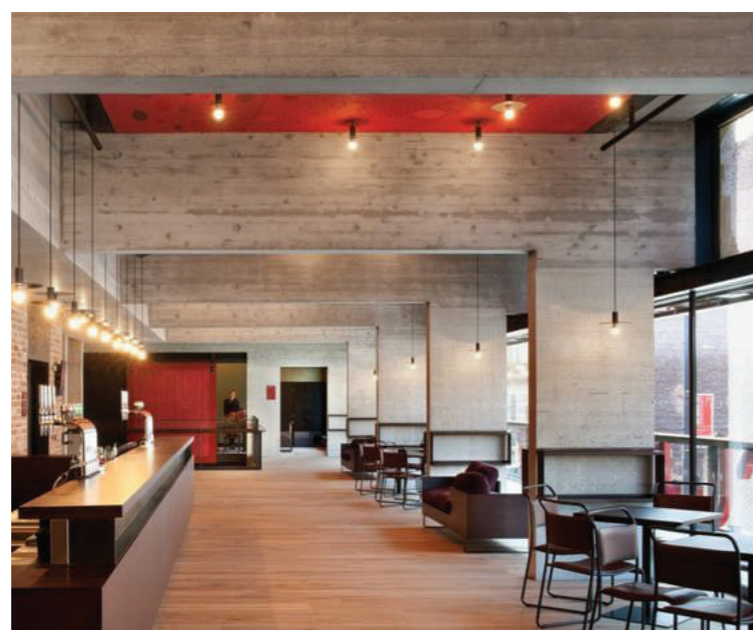
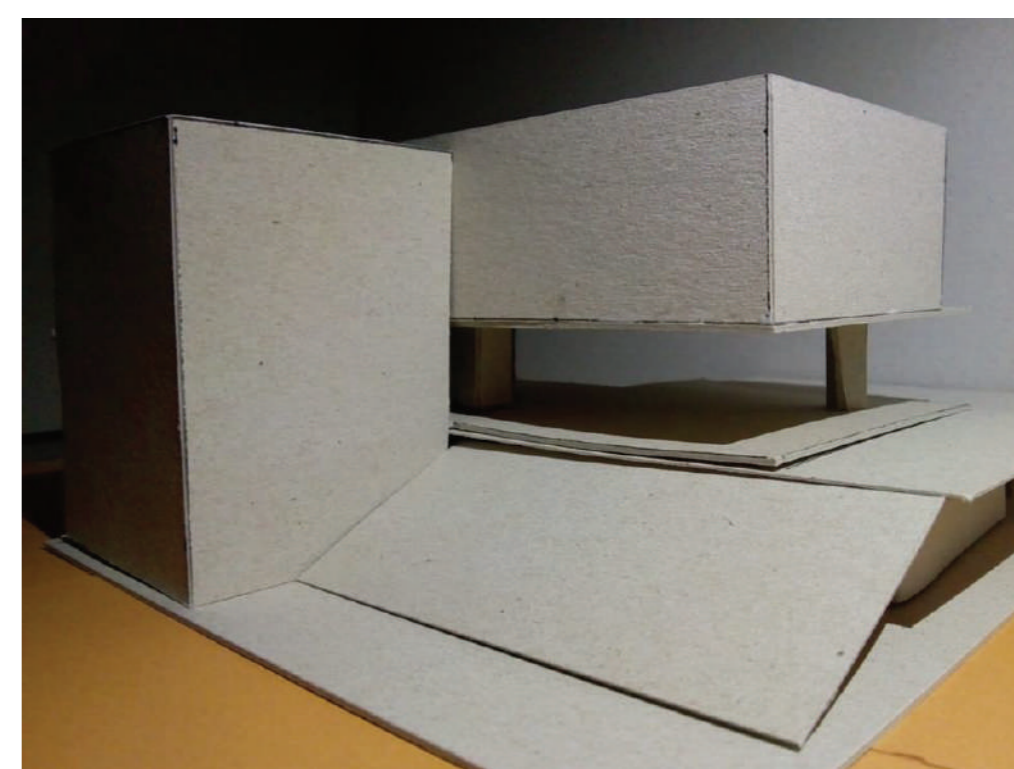
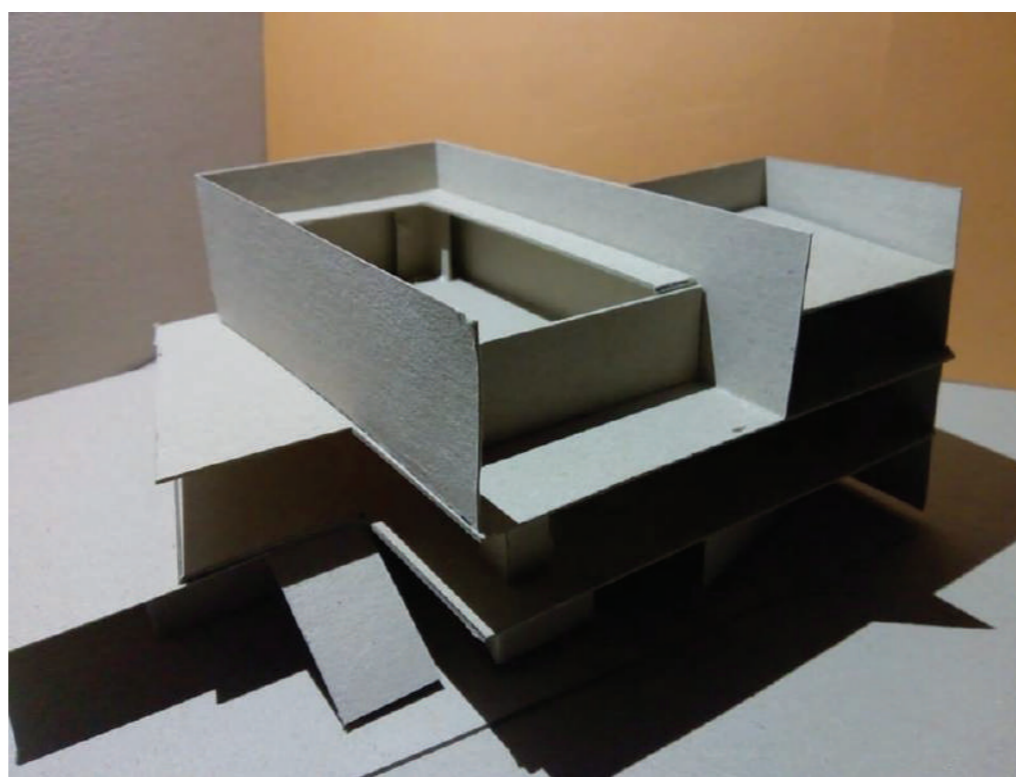
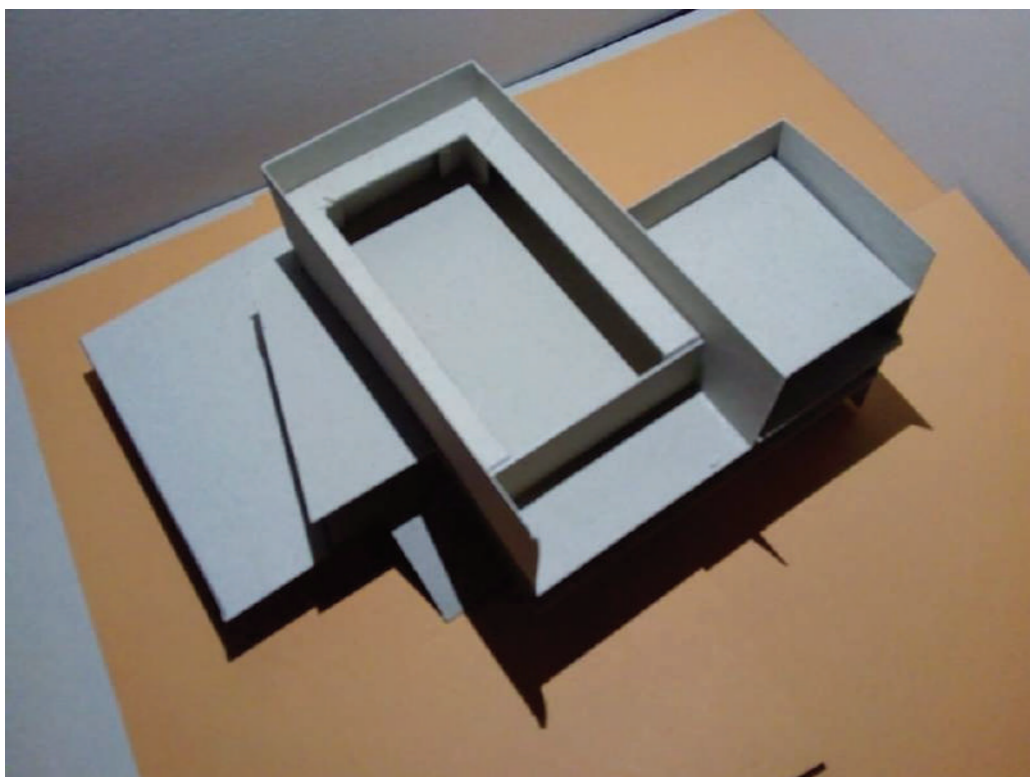


letnja pozornica, amfiteatar
 prostor za zaposlene

foaje, bar
 garderoba, toaleti za publiku

foaje
 transformabilni
 scensko-gledališni
 prostor
 tehnička prostorija
 garderoba, zeleni salon

tehnička galerija
 probna sala,
 toaleti za zaposlene
 kancelarije



inspiracija/ atmosfera foajea

inspiracija/ atmosfera scensko-gledališnog prostora