

## Prikaz situacije objekta R 1:500

## Programski i prostorni koncept:

„DOGGO” je dom za pse lutalice koji nisu imali rebivalište, bez bezbedene hrane, potrebne zdravstvene nege, dresure, toplog i udobnog smeštaja sa minimalnom socijalnom komunikacijom. S tim u vezi, jedno prijatno i druželjubivo prihvatilište je ono što im je potrebno.

Jedna strana Doggo prihvatilišta bi se bavila primarnim funkcijama, kao što su\_ smeštaj, hrana i sigurnost. Druga strana bi se bavila društvenom funkcijom, organizovanjem događaja koji bi privukao Somborčane da ne samo provedu vreme sa psima, već i da ih udome.

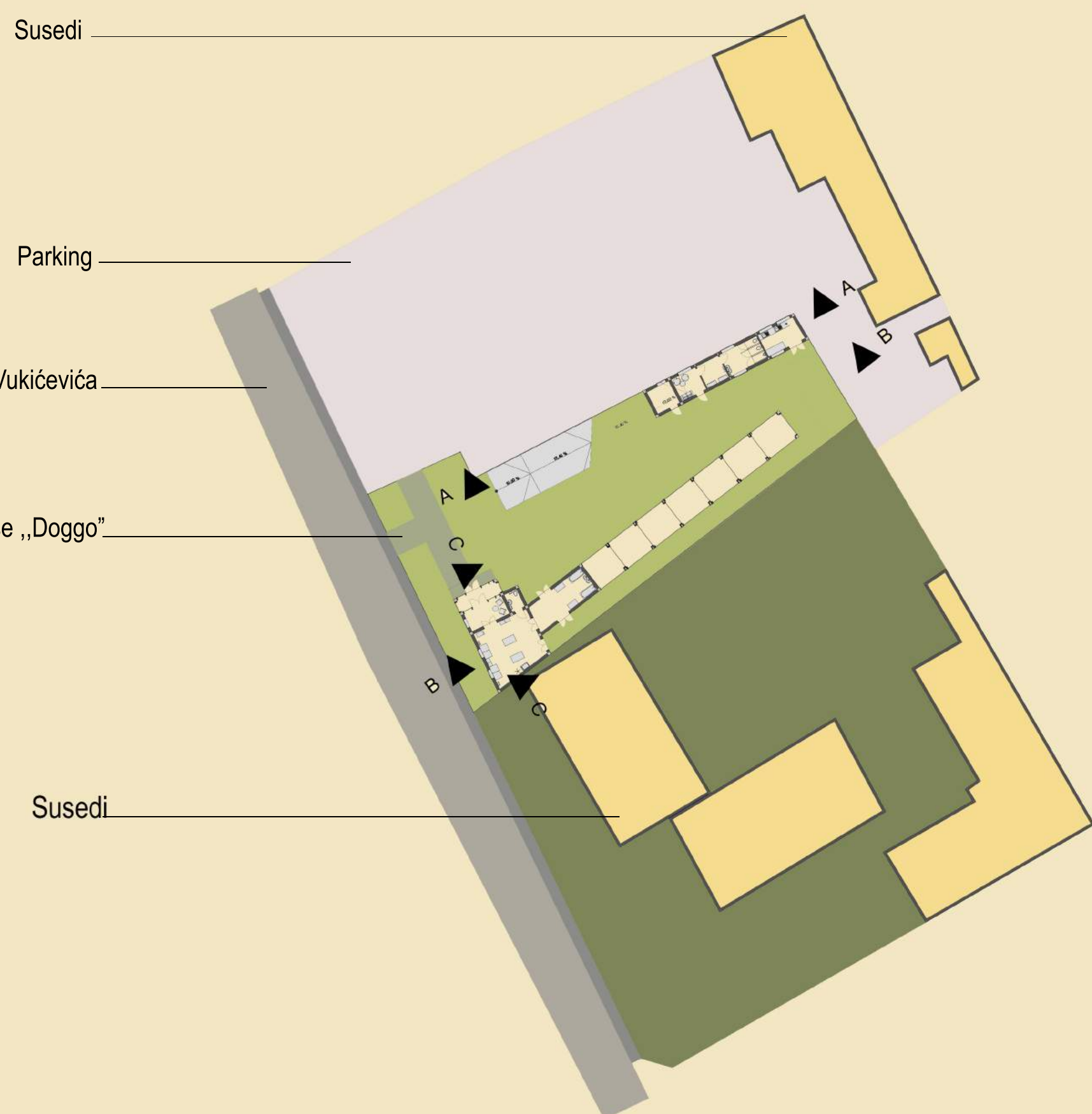
Svojom arhitekturom Doggo prihvatilište bi pozivao, a događajima koje bi organizovao probudi zainteresovanost javnosti da učestvuju.

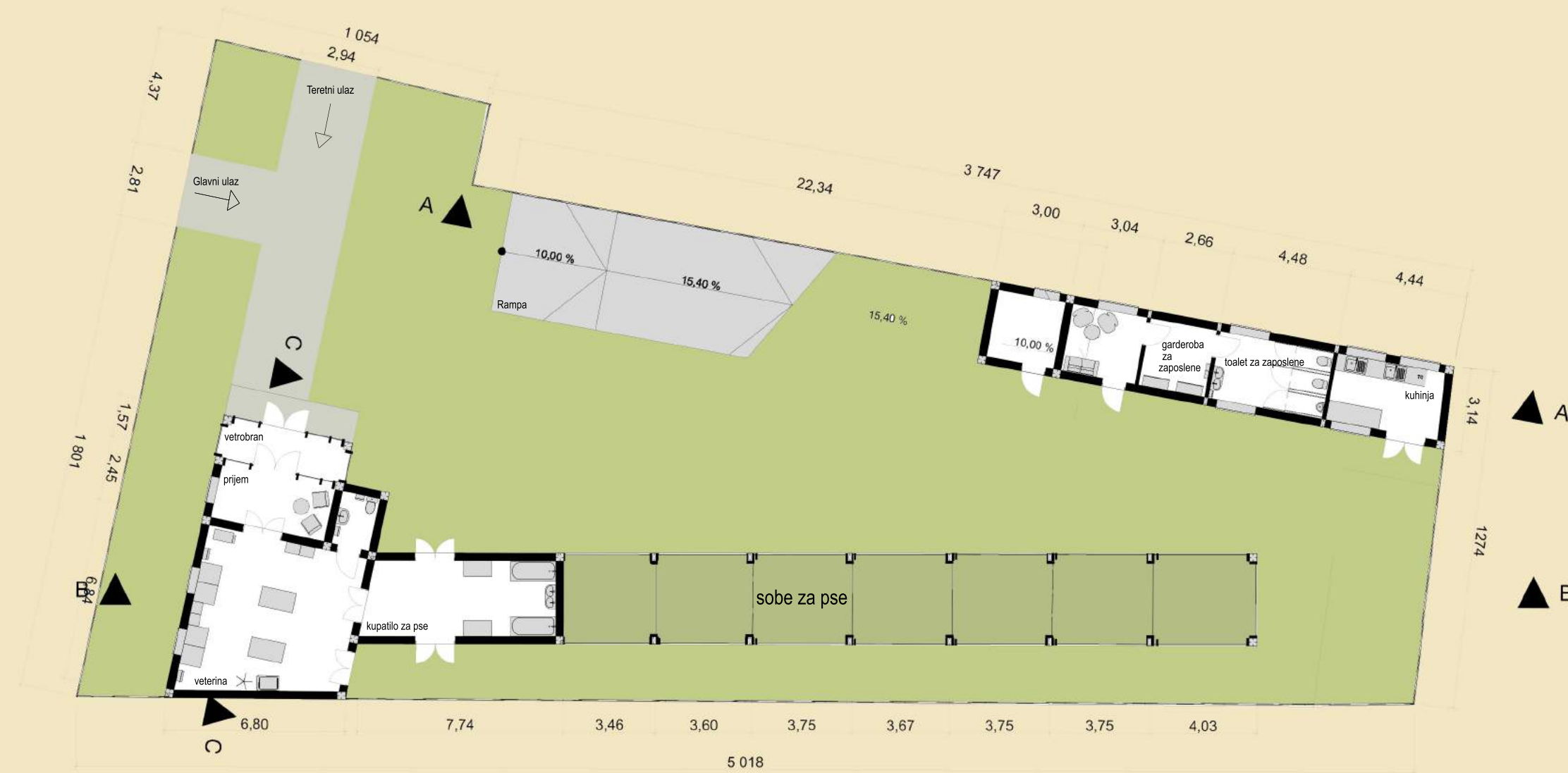
Parcela u ulici Nikole Vukićevića, na kom se nalazi Doggo prihvatilište, ima odgovarauće atribute za organizovanje i stvaranje objekta i samog programa.

Objekti koji opkružuju Doggo prihvatilište su niskog boniteta, kolektivnog stanovanja, spratnosti P+4+M, te samim tim se prihvatilište ne nalazi u prometnom kraju, bez međusobnog ometanja javnog reda i mira.

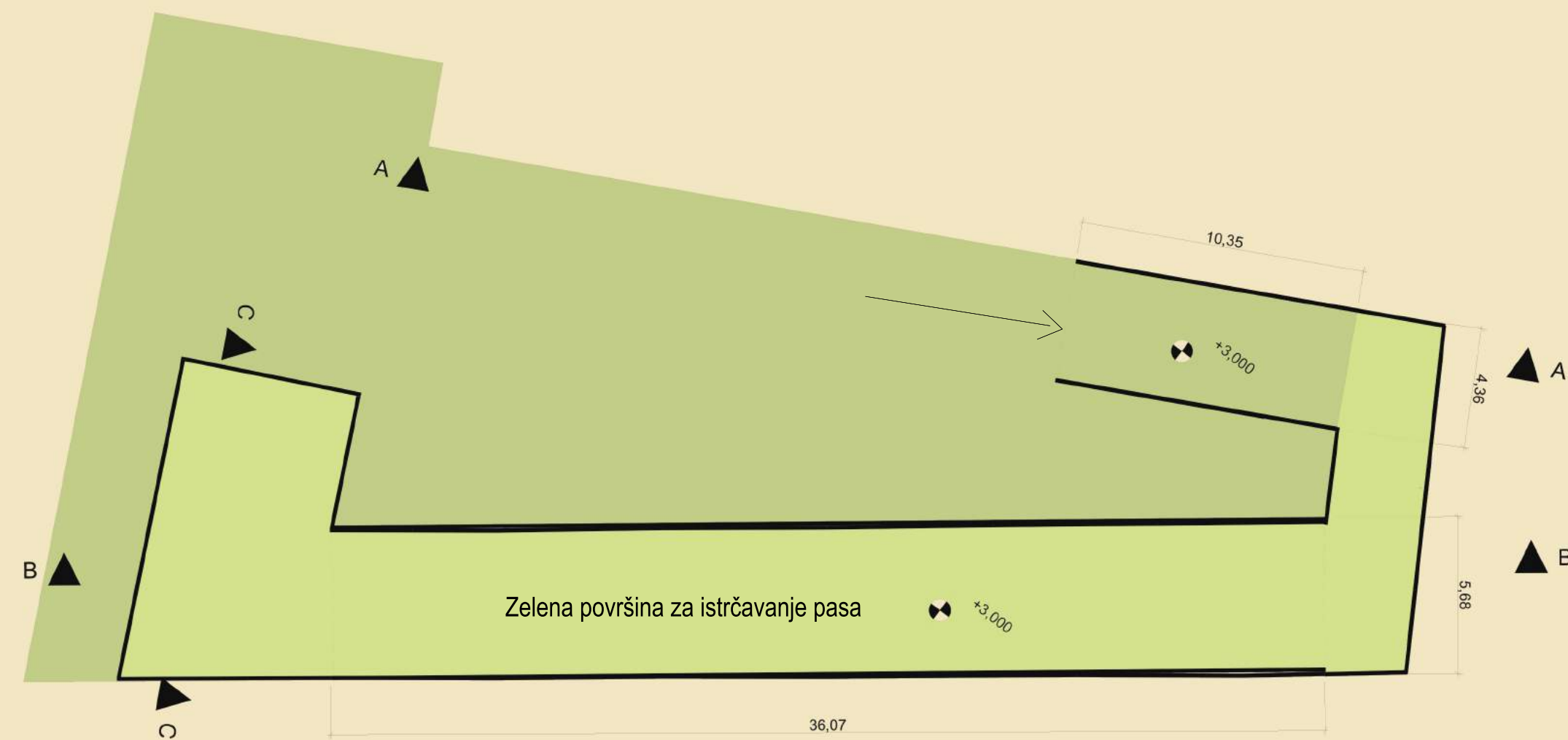
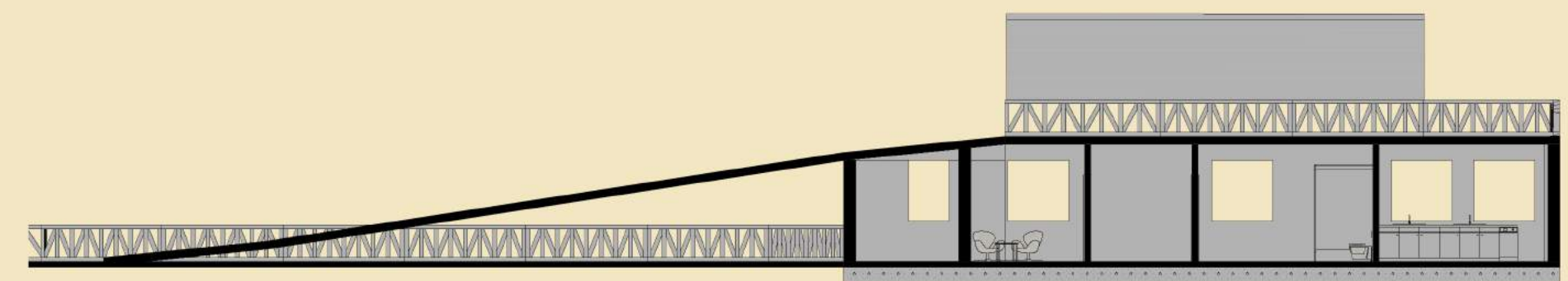
Ciljna grupa Doggo prihvatilišta jesu prvenstveno psi lutalice, zatim ljudi koji će raditi u prihvatilištu, i javnost.

Fakultet tehničkih nauka Univerziteta u Novom Sadu  
Odsek za umetnost i dizajn  
III godina OAS Scenska arhitektura, tehnika i dizajn  
SINTEZNI PROJEKAT 2019/2020. DOGGO prihvatilište za pse  
AMBIJENTALNI SCENSKI PROSTORI SOMBORA- Nežni gradovi  
Student: Divić Ana SA 03/2017

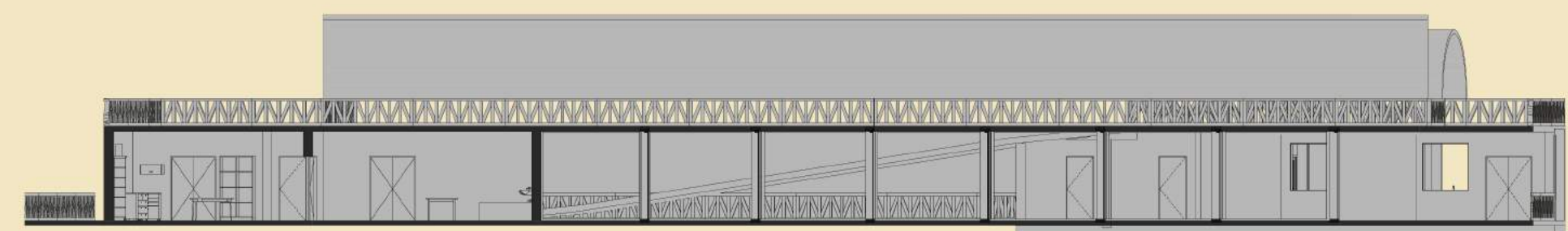




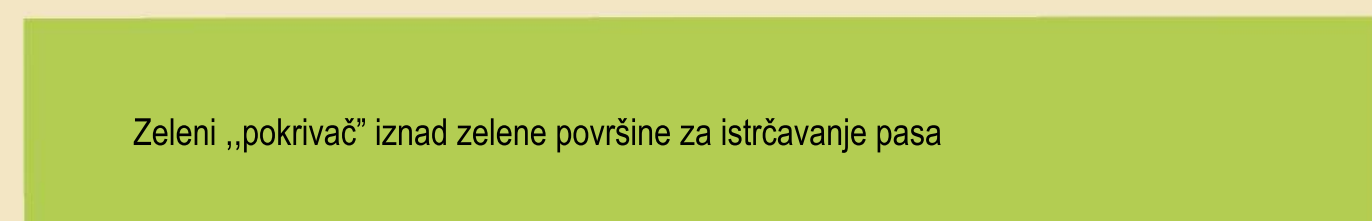
\*Presek A-A

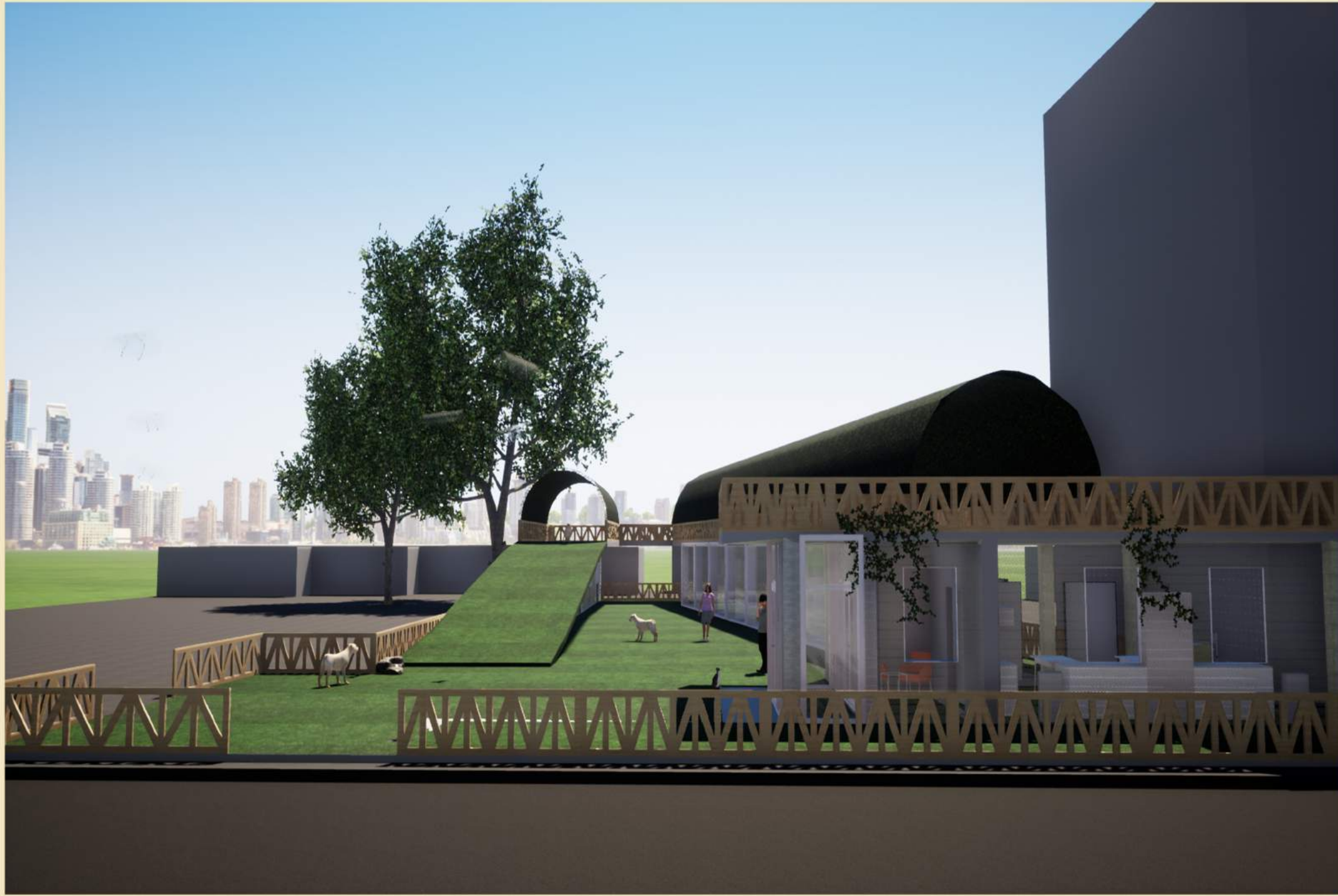


\*Presek B-B

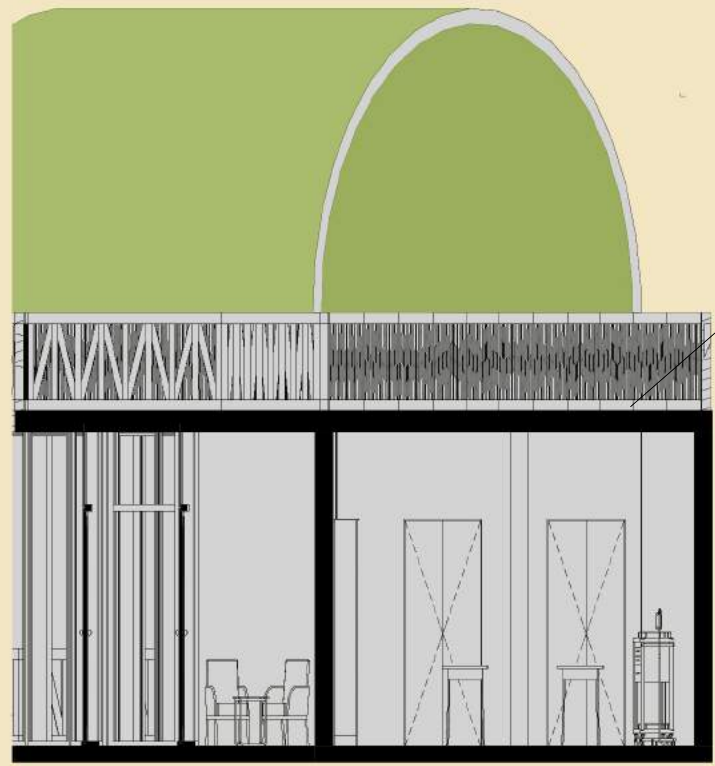
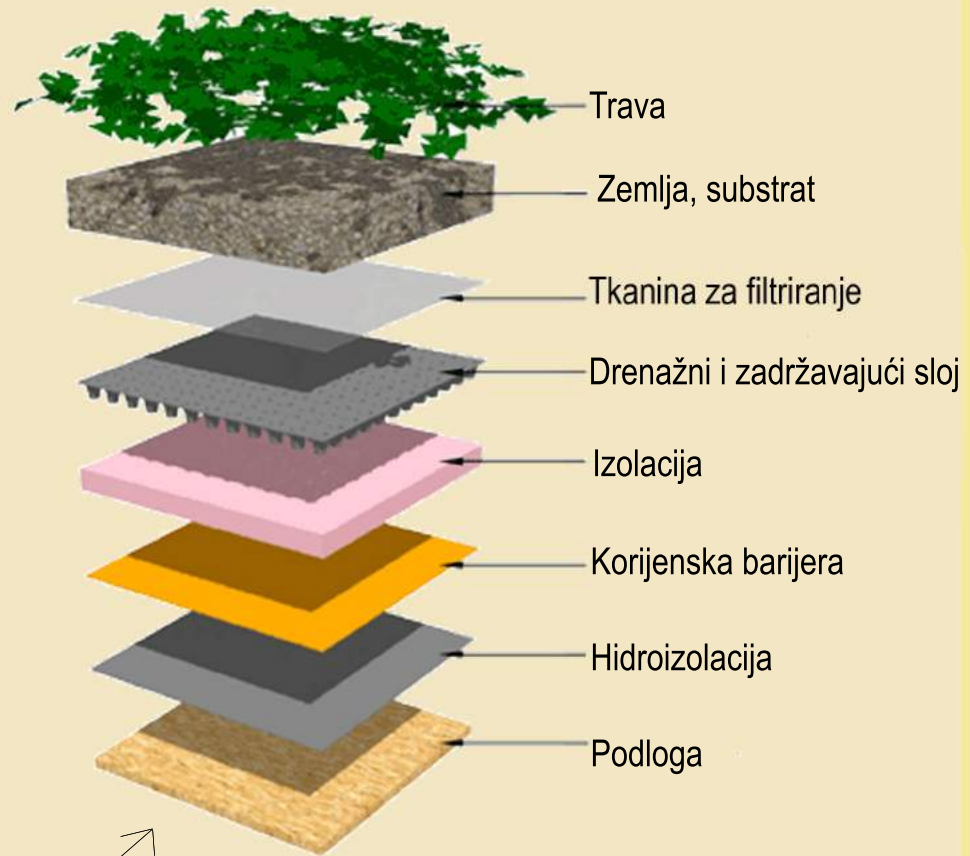


\*Detalj zelenog „pokrivača“- krova





\*Detalj podloge za psa u skrovištu



\*Detalj zelenog „pokrivača“



