

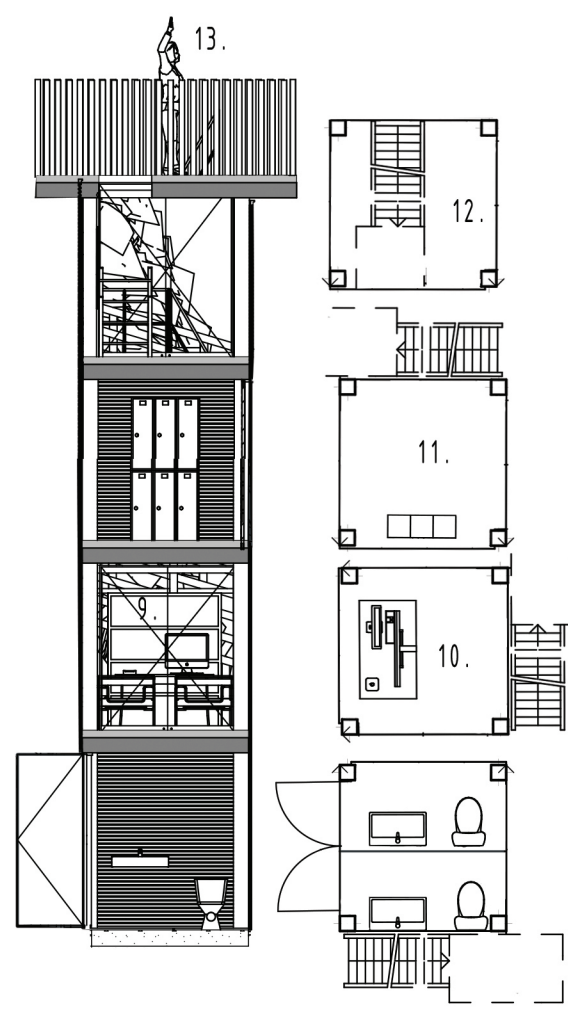
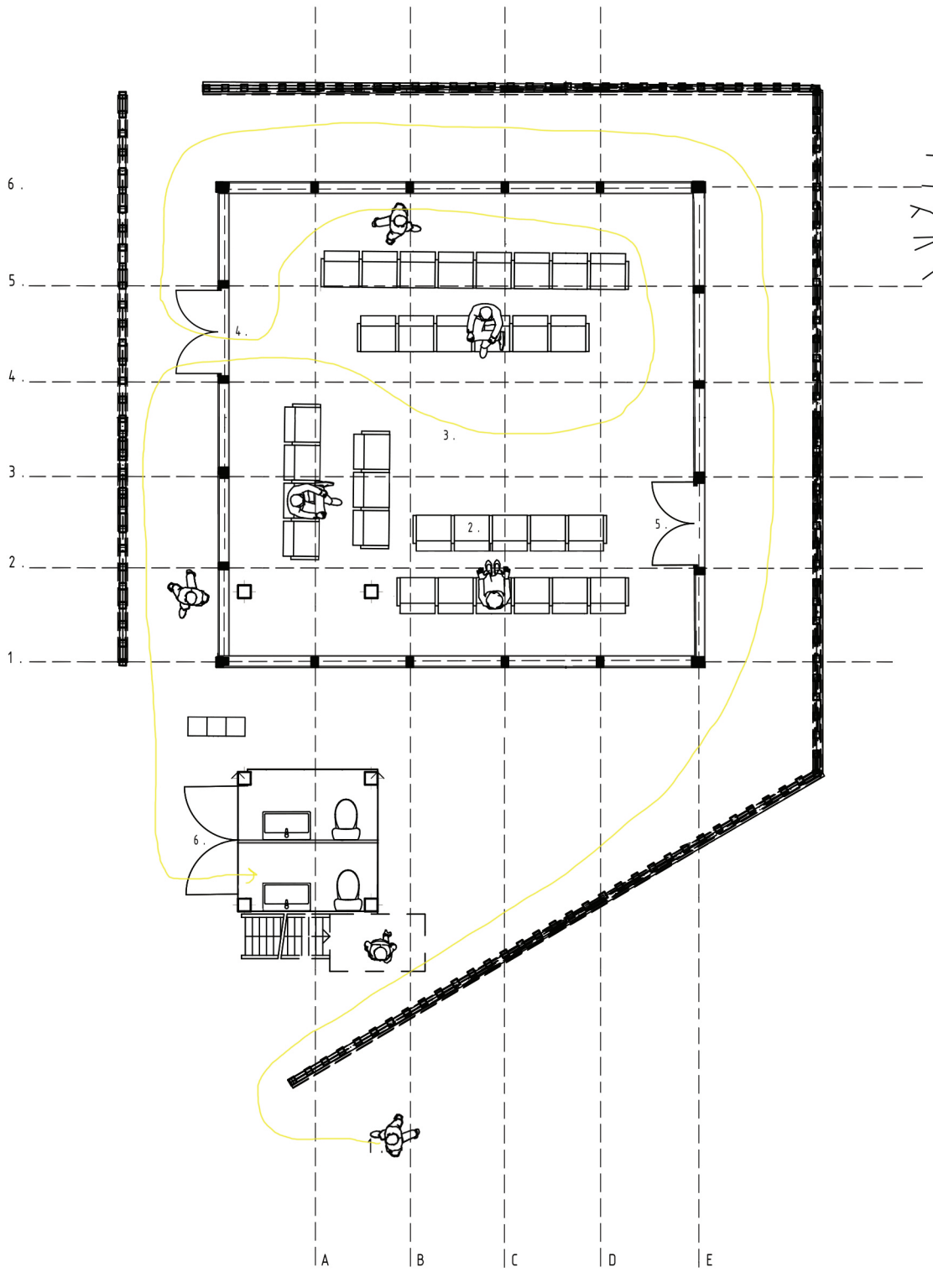
OSNOVA : R=1:100

OSNOVA : TEHNIKA I REŽIJA

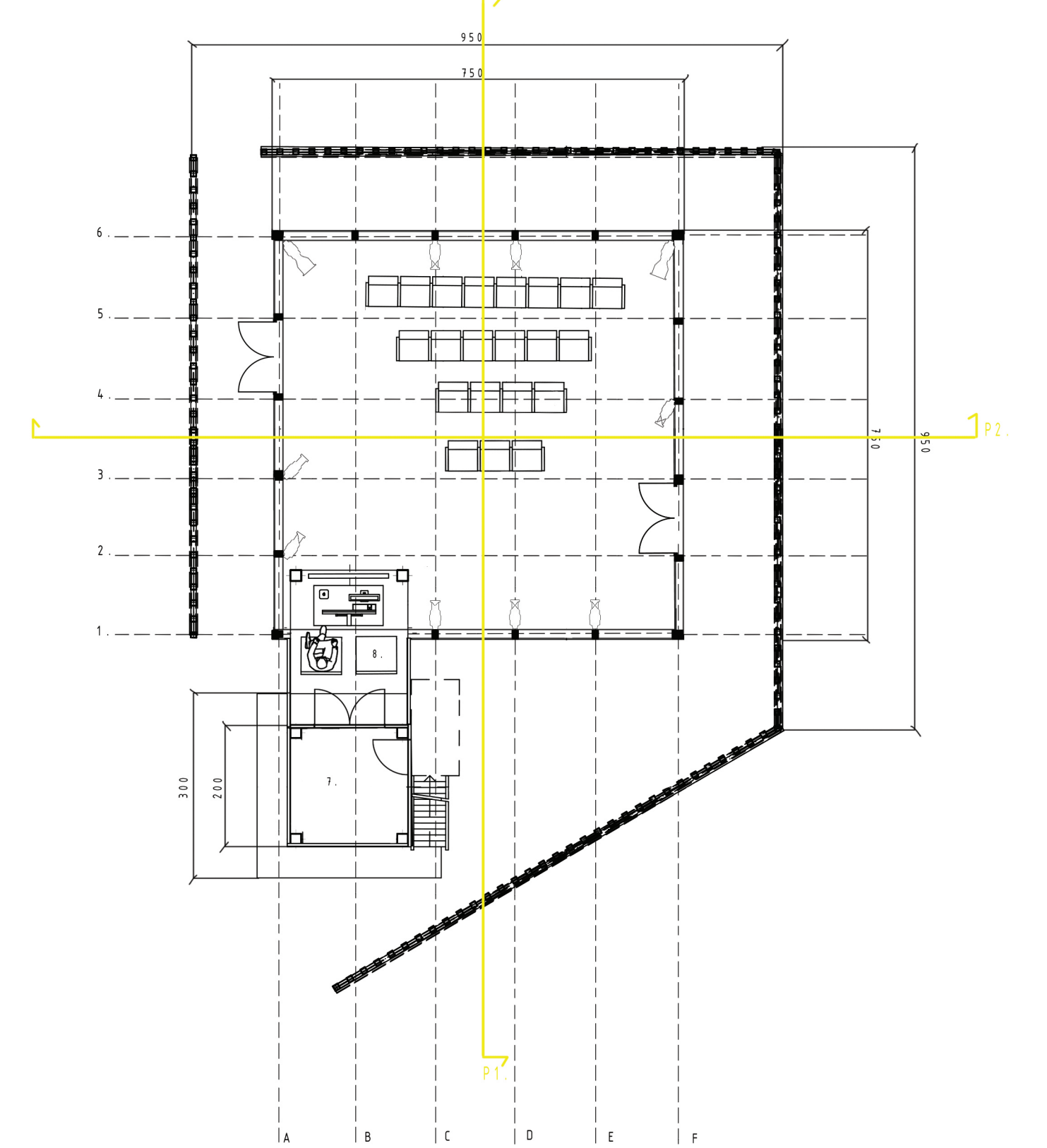
1. Linija kretanja.
2. Multifunkcionalno gledalište.
3. Scena.
4. Ulaz za posetioce.

5. Ulaz za zaposlene.
6. Toaleti.
7. Prostorija za režiju.
8. Režija.
9. Kula.
10. Tehnika.

11. Prostorija za izvođače.
12. Prilaz za vidikovac.
13. Vidikovac.



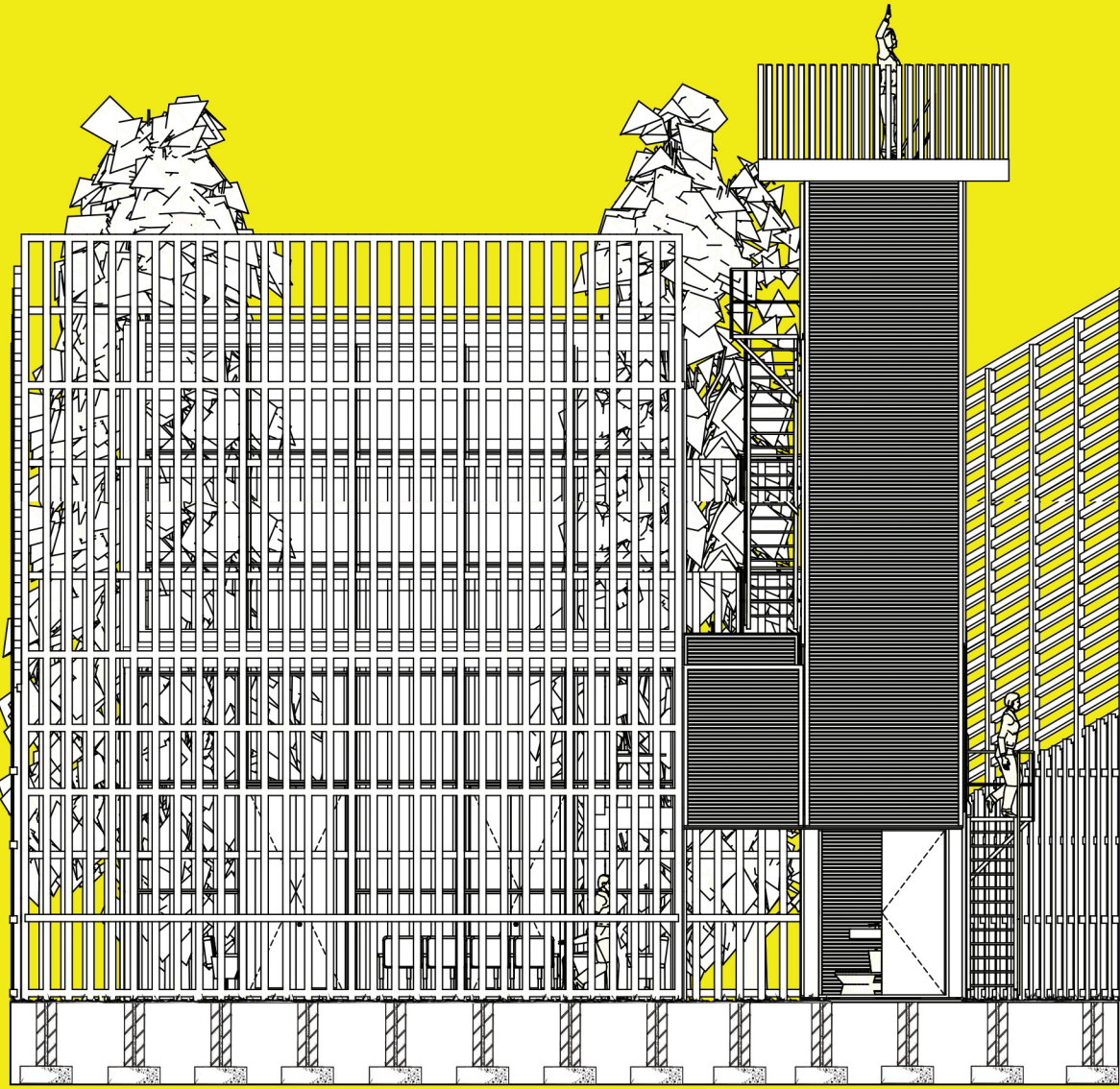
R=1:100  
Presek kule i osnove svakog sprata.



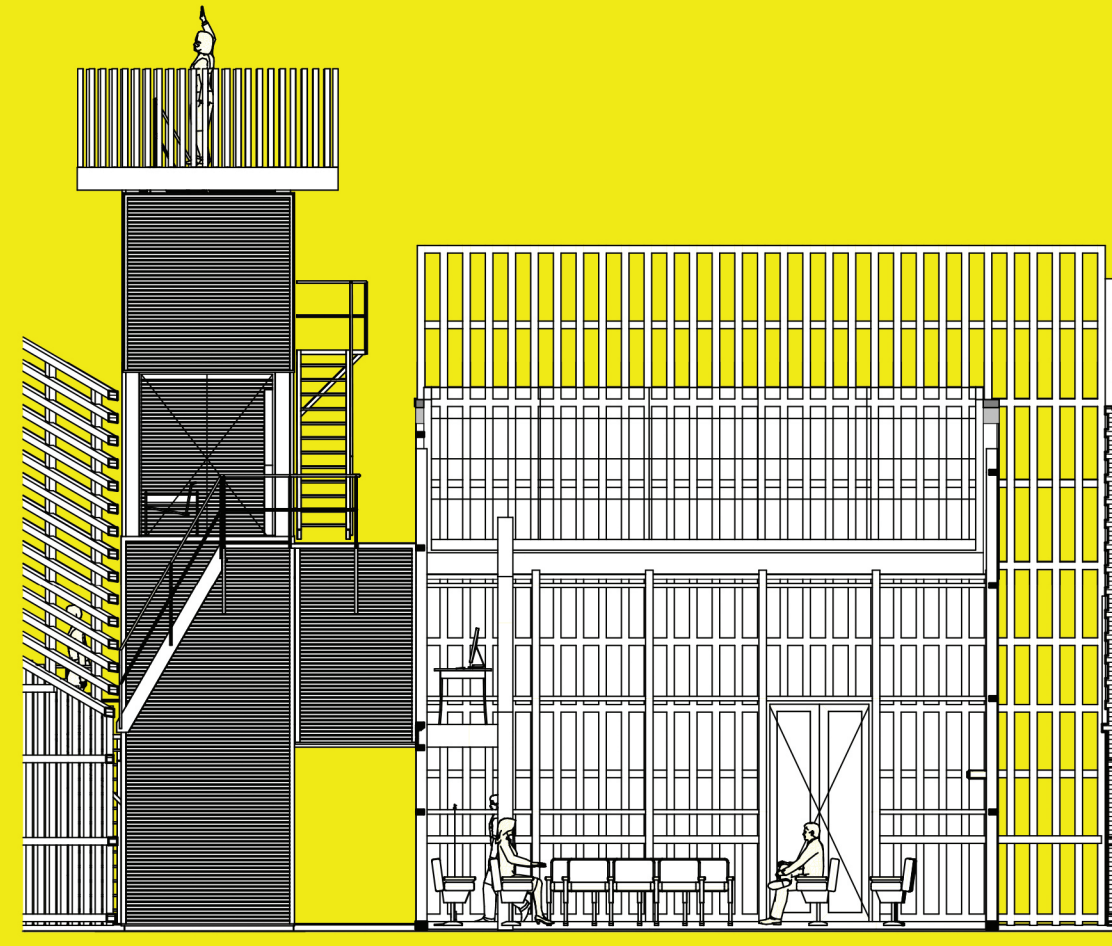
3D MODELI OBJEKTA I KONSTRUKCIJE



KONTAKT



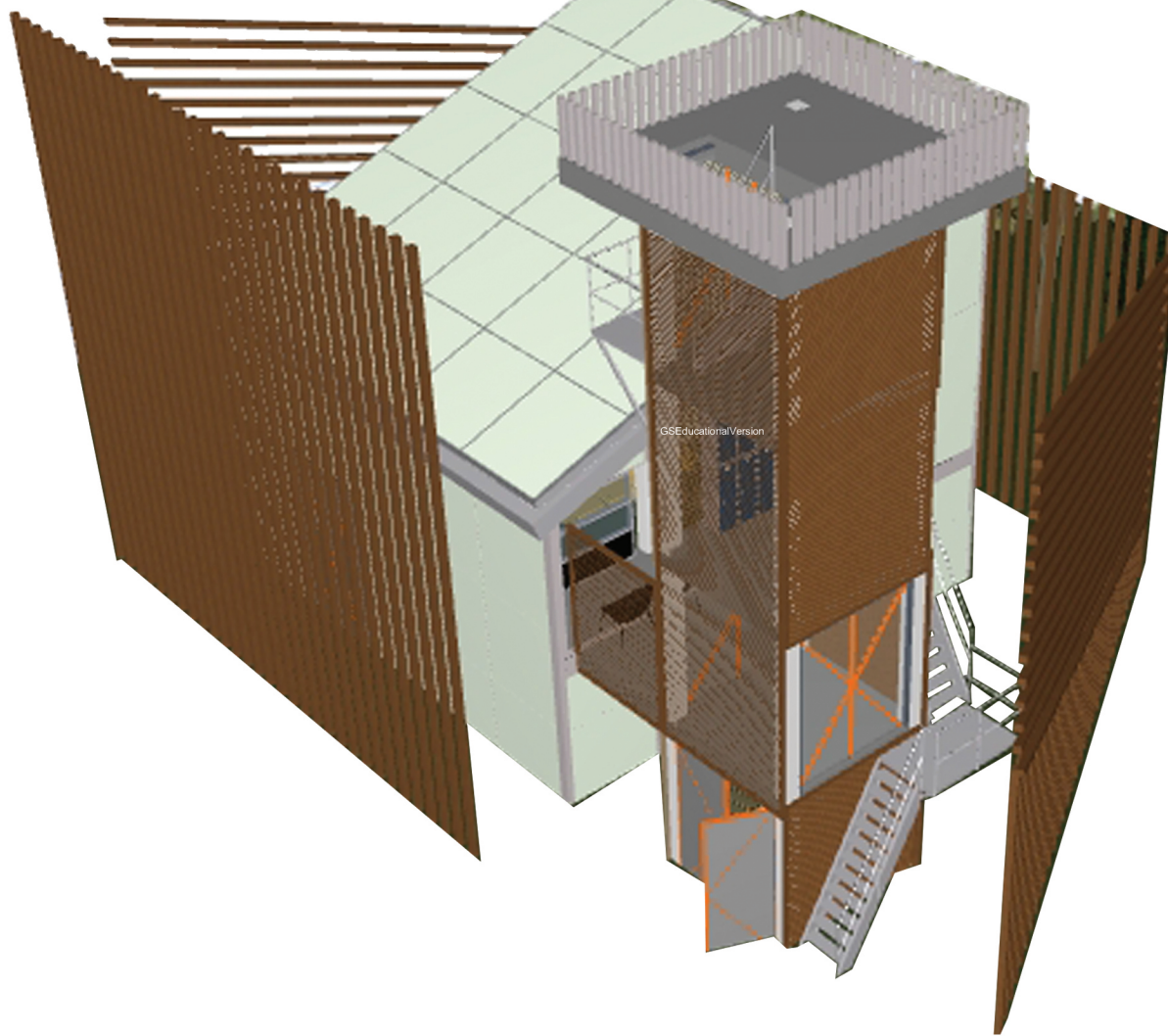
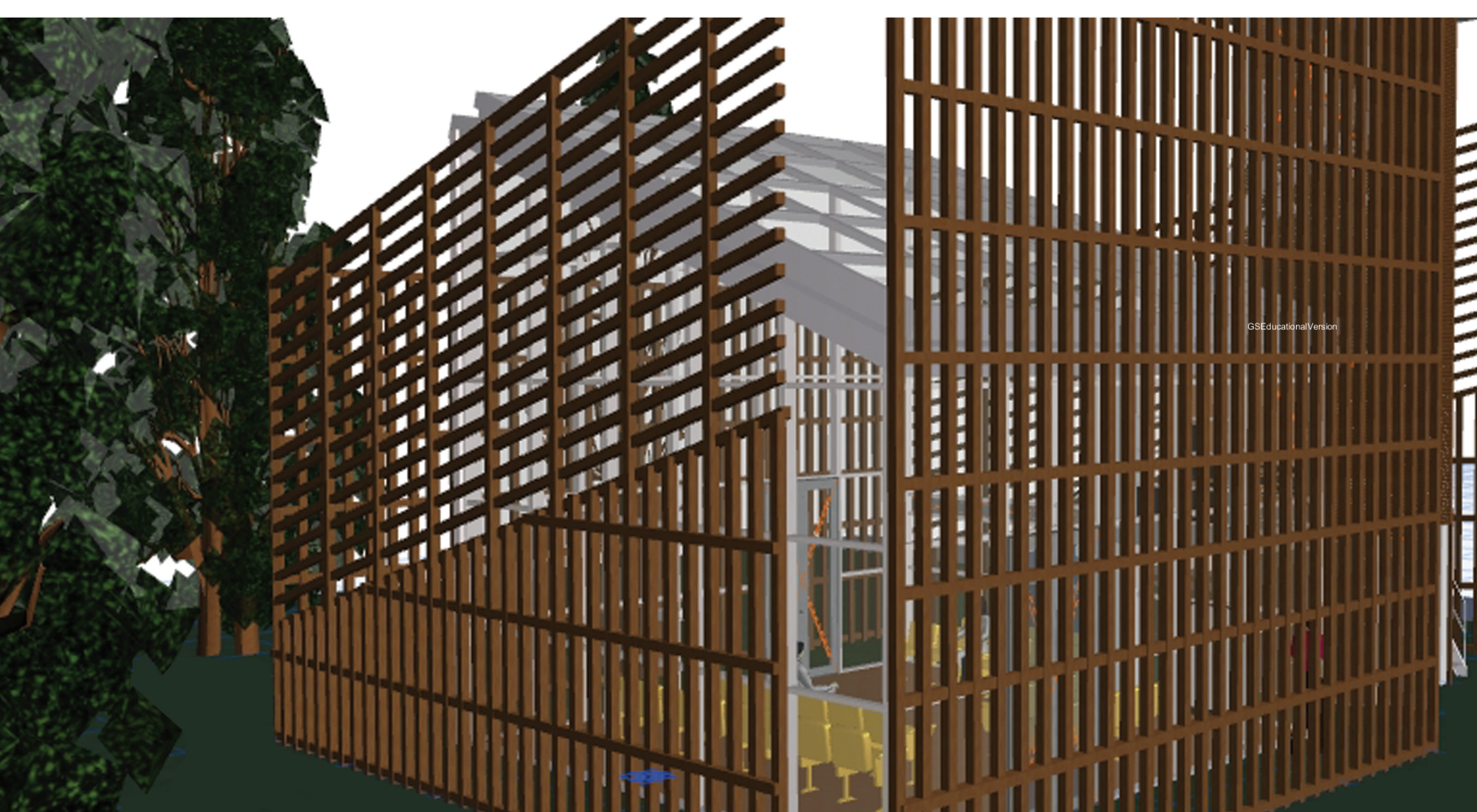
IZGLED R=1:100



R=1:100  
P1. PODOŽNI PRESEK



R=1:100  
P2. POPREČNI PRESEK

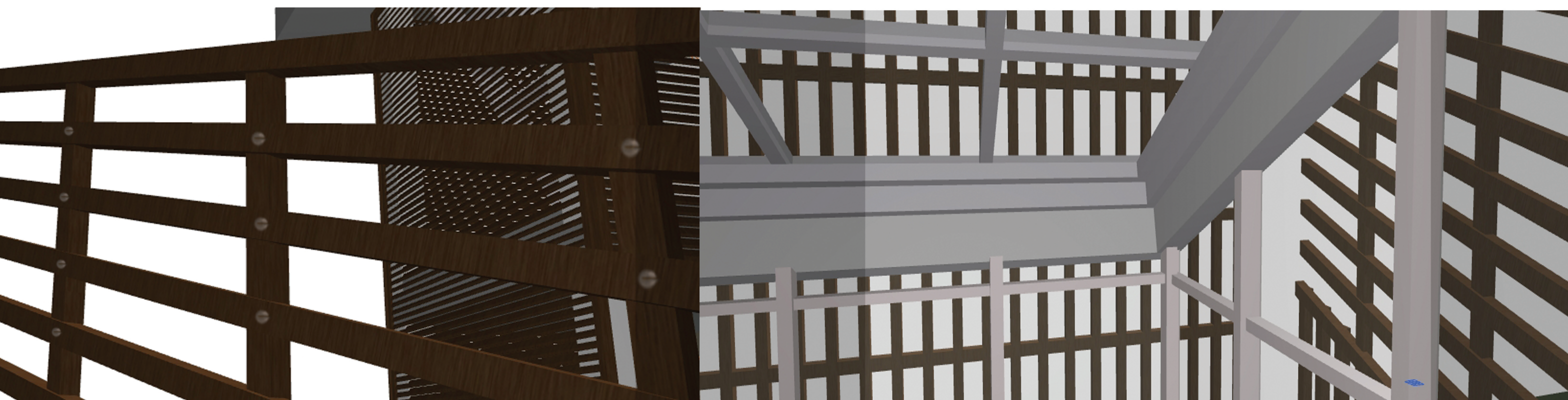


3D MODEL I

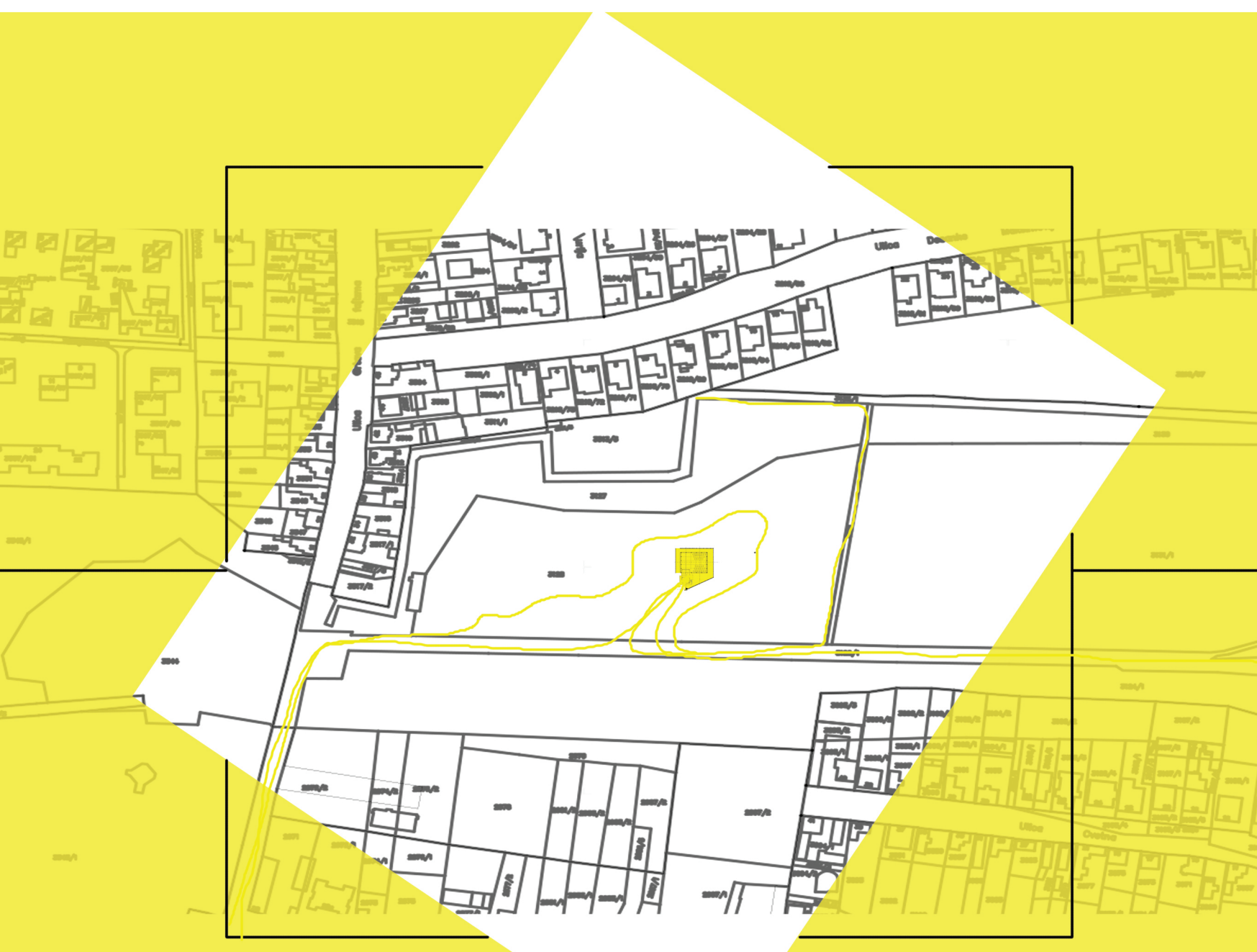
INSPIRACIJA:  
-ZATVORI  
-LOGORI  
-BATOVI

PUCAO SAM KAO U OGLEDALO

MATERIJALI:  
-STAKLO  
-TRANSPARENTNO  
-SPOLJA OGLEDALO  
-REFLEKSIJA:  
-PRIRODE  
-KONSTRUKCIJE  
-ČOVEKA



DETALJ KONSTRUKCIJE I OBJEKTA



SITUACIJA I LINIJE KRETANJA