

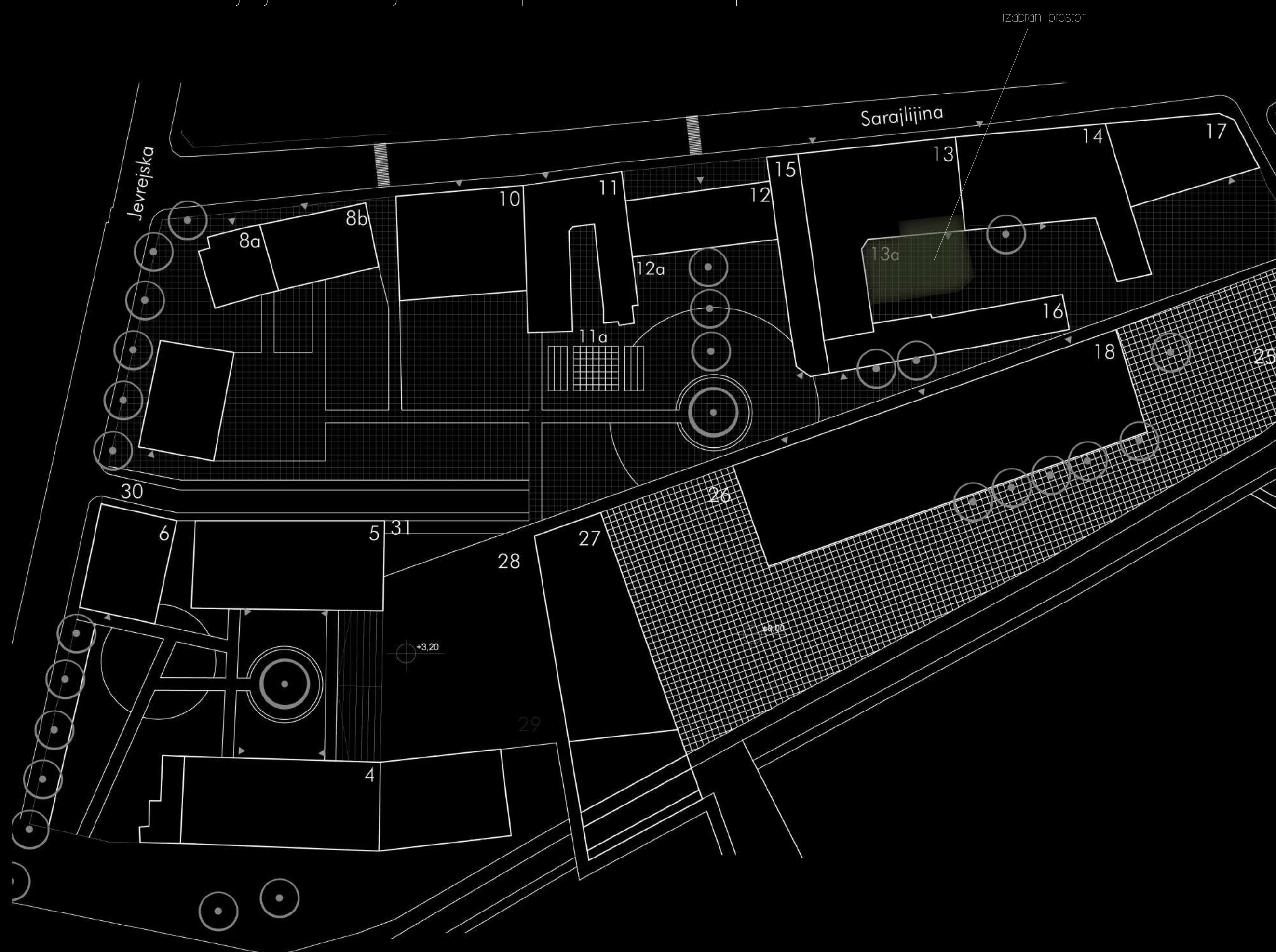
Banat

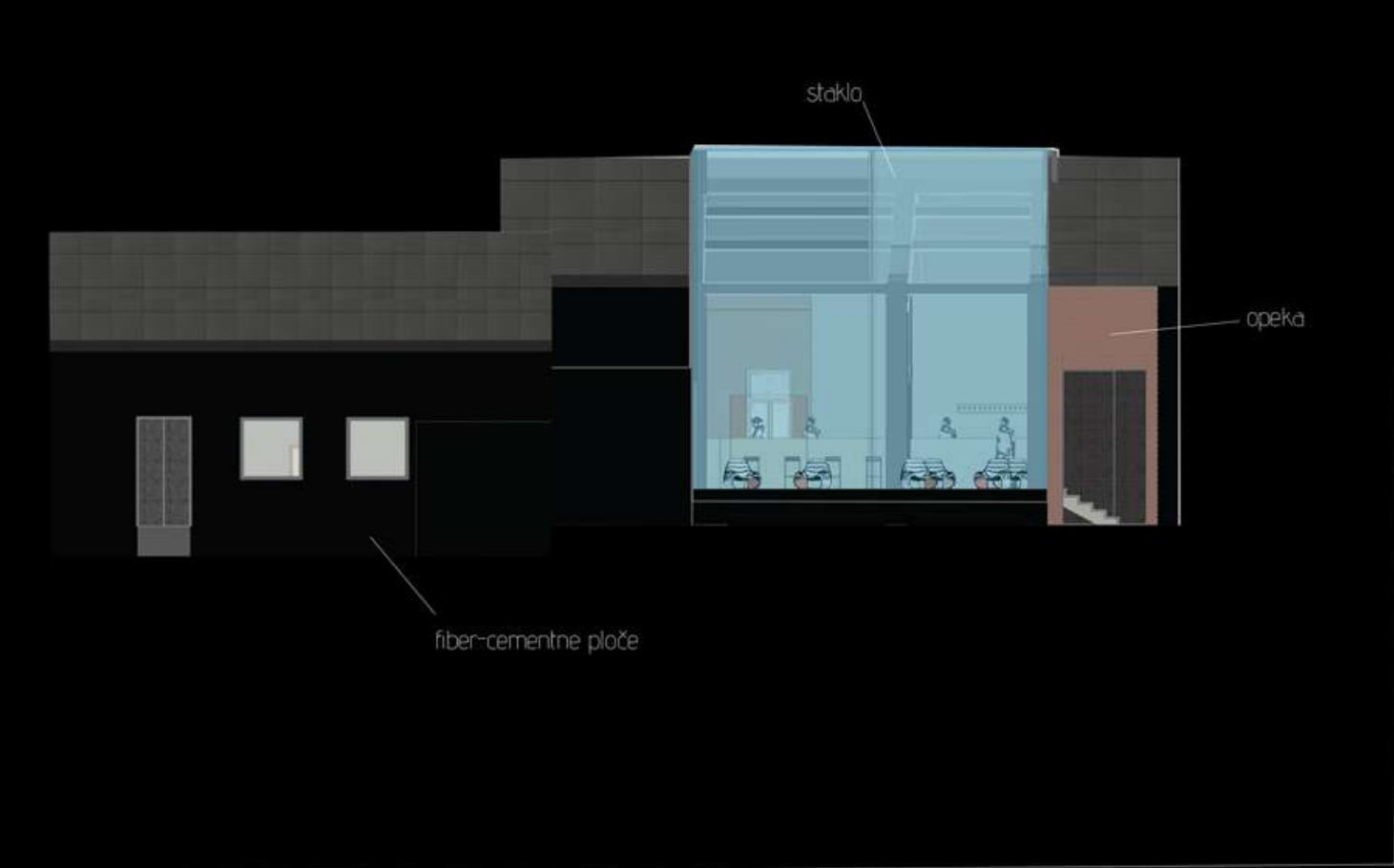
Uglješa Šajtinac

Vanja Skenderović

Dva kubusa u dvorišnom delu muzičkog objekta BUDUĆNOST predstavljaju komunizam i nacizam. Oni oslikavaju ove dve ideologije svojom arhitekturom i materijalom.

Đuđa, sedeći pored toplog svetla koje predstavlja dom, nikada ne uspeva da dopre do svog brata koji većinu vremena provodi u svom mračnom delu scene. Isto tako Jozef iz dvorišta posmatra svog sina zarobljenog u monumentalnosti nacizma, unutar kog je obeležen prostor njihove kuće. Svetislav je jedini lik koji se kreće po svim delovima prostora scene.



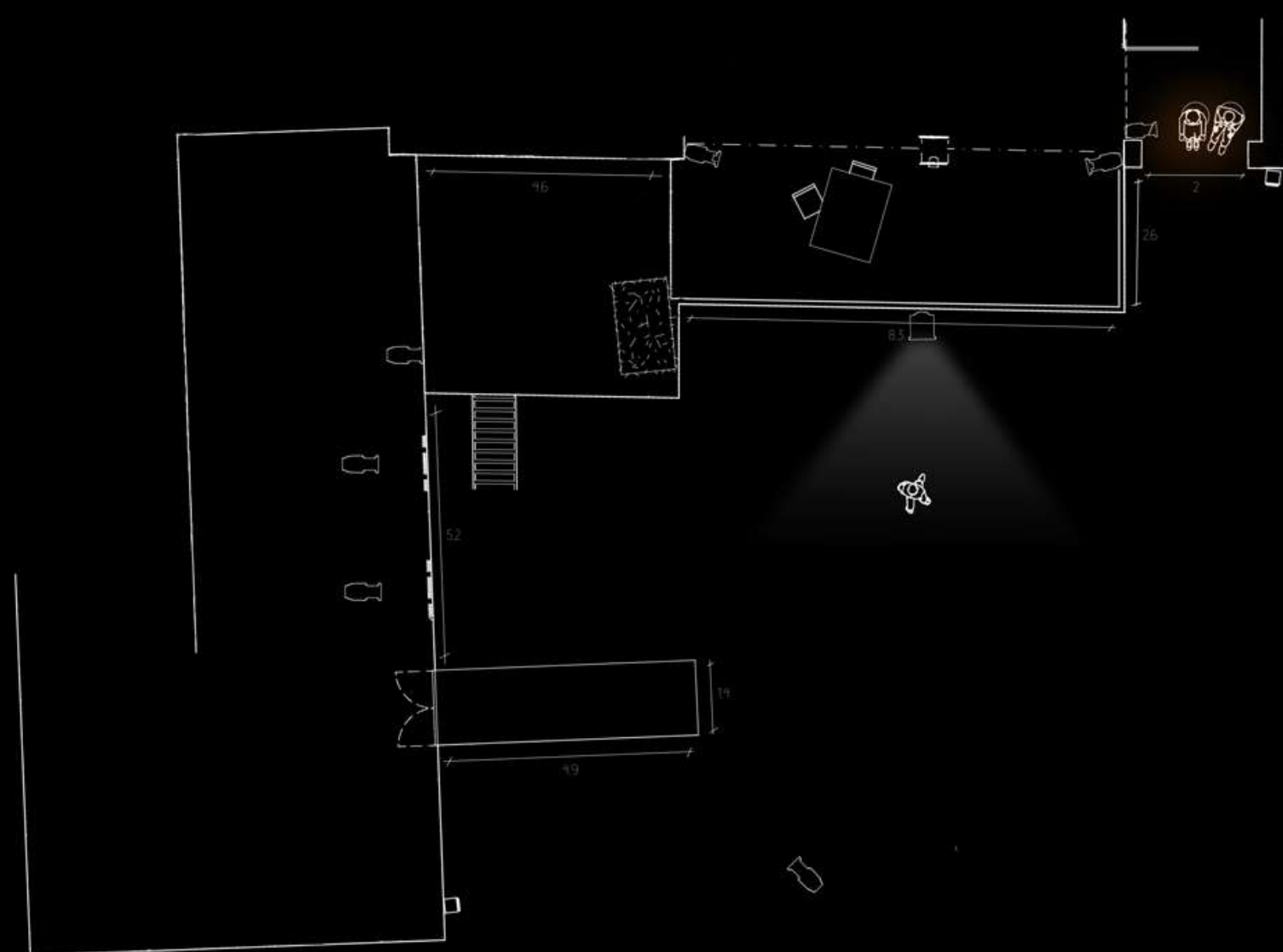
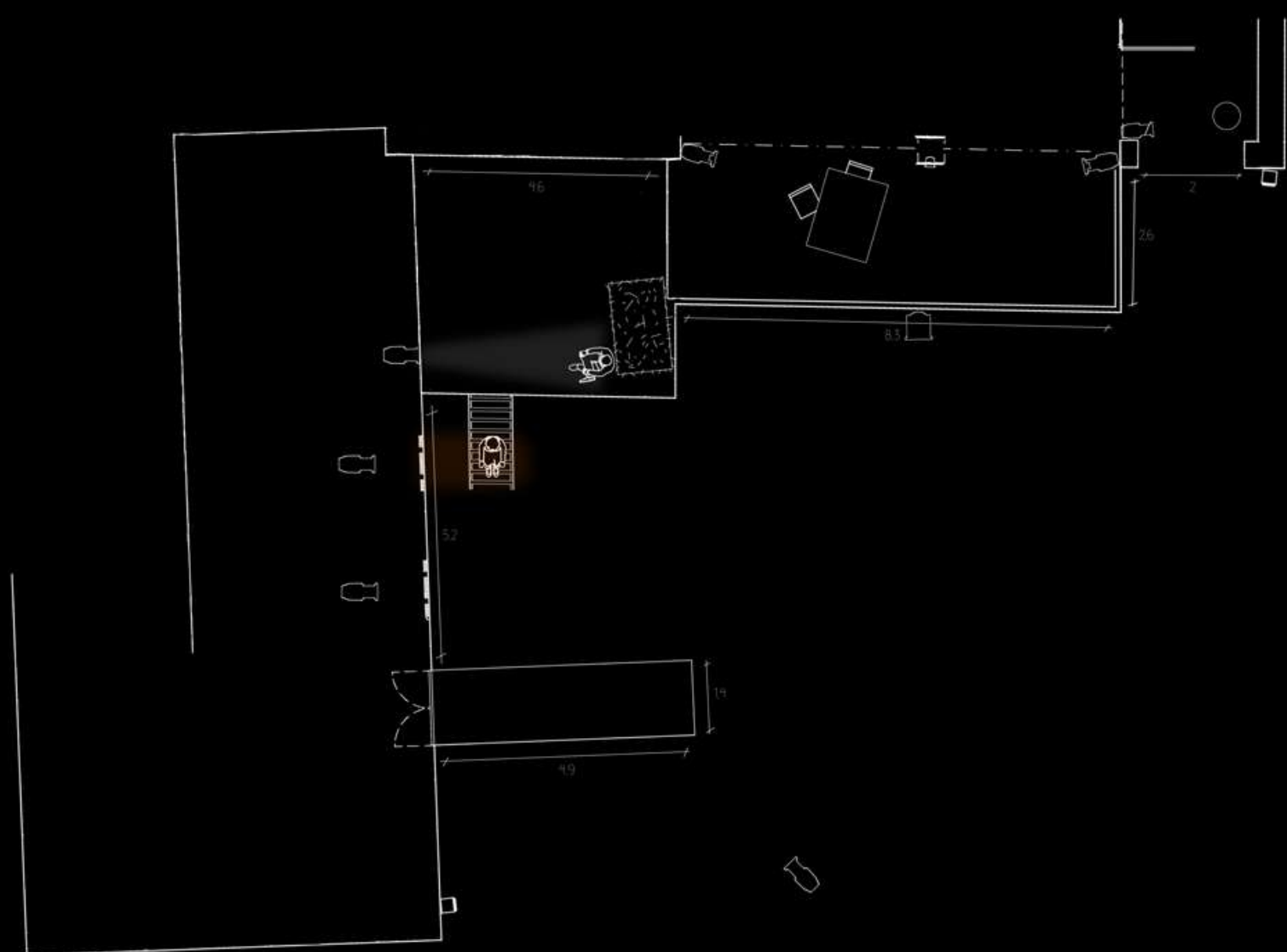


II scena
Jozefov monolog i Ervinovo pevanje se odvija naizmjenično, pa se tako prostori u kojima se oni nalaze (kuća i dvorište) naizmjenično osvijetljavaju. Ostatak scene je u mraku.



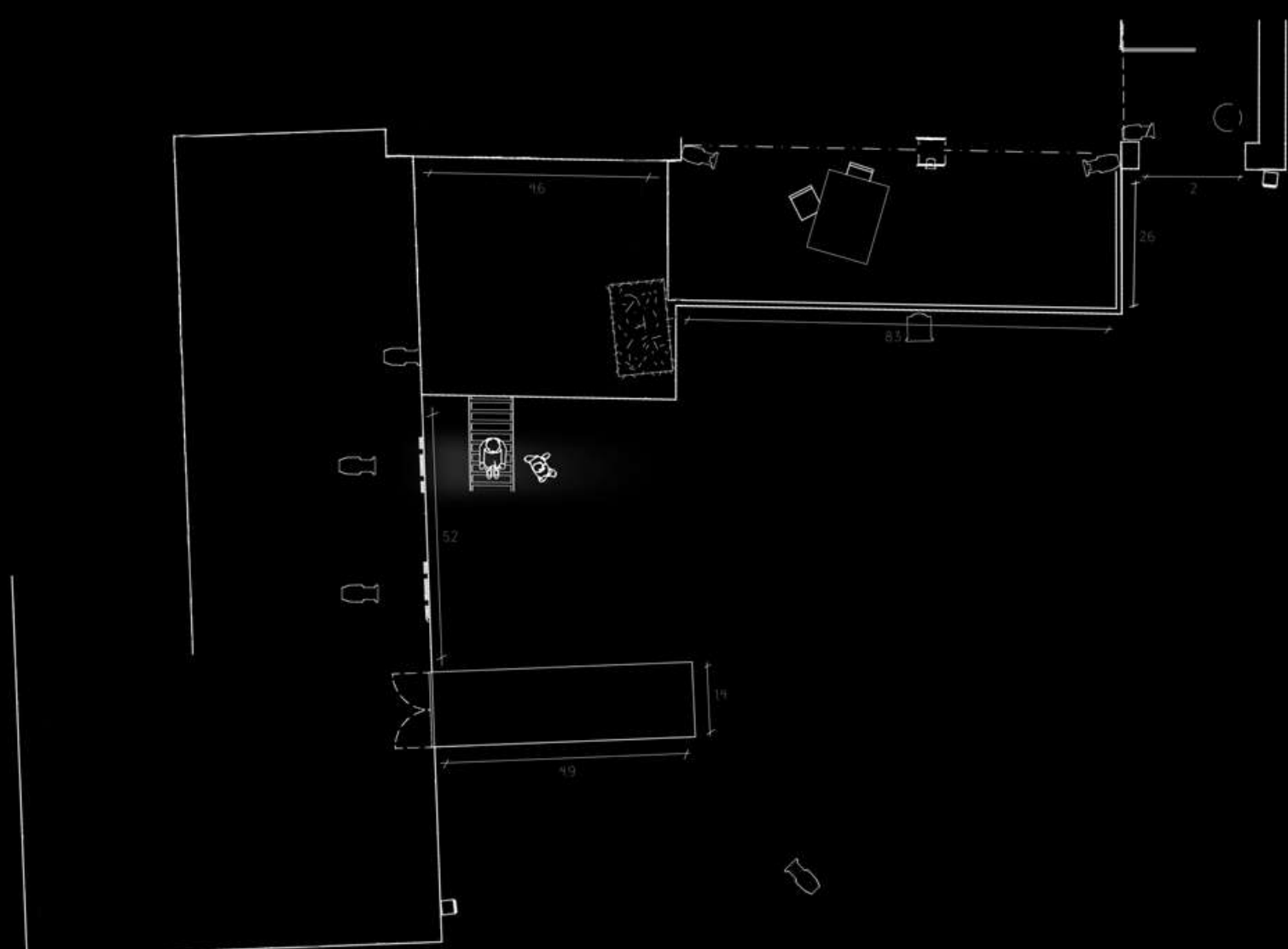
V scena
Dobrivoj i Duda. Kada dođe Svetislav, zauzima Đudino mesto na merdevinama. Đuda odlazi i tada svetlo umesto toplog postaje hladno. Ostatak scene je u mraku.

VIII scena
Paralelne scene pijani Ervin u praznom prostoru - Magdalena i Jozef u dvorištu. Ostatak scene je u mraku.

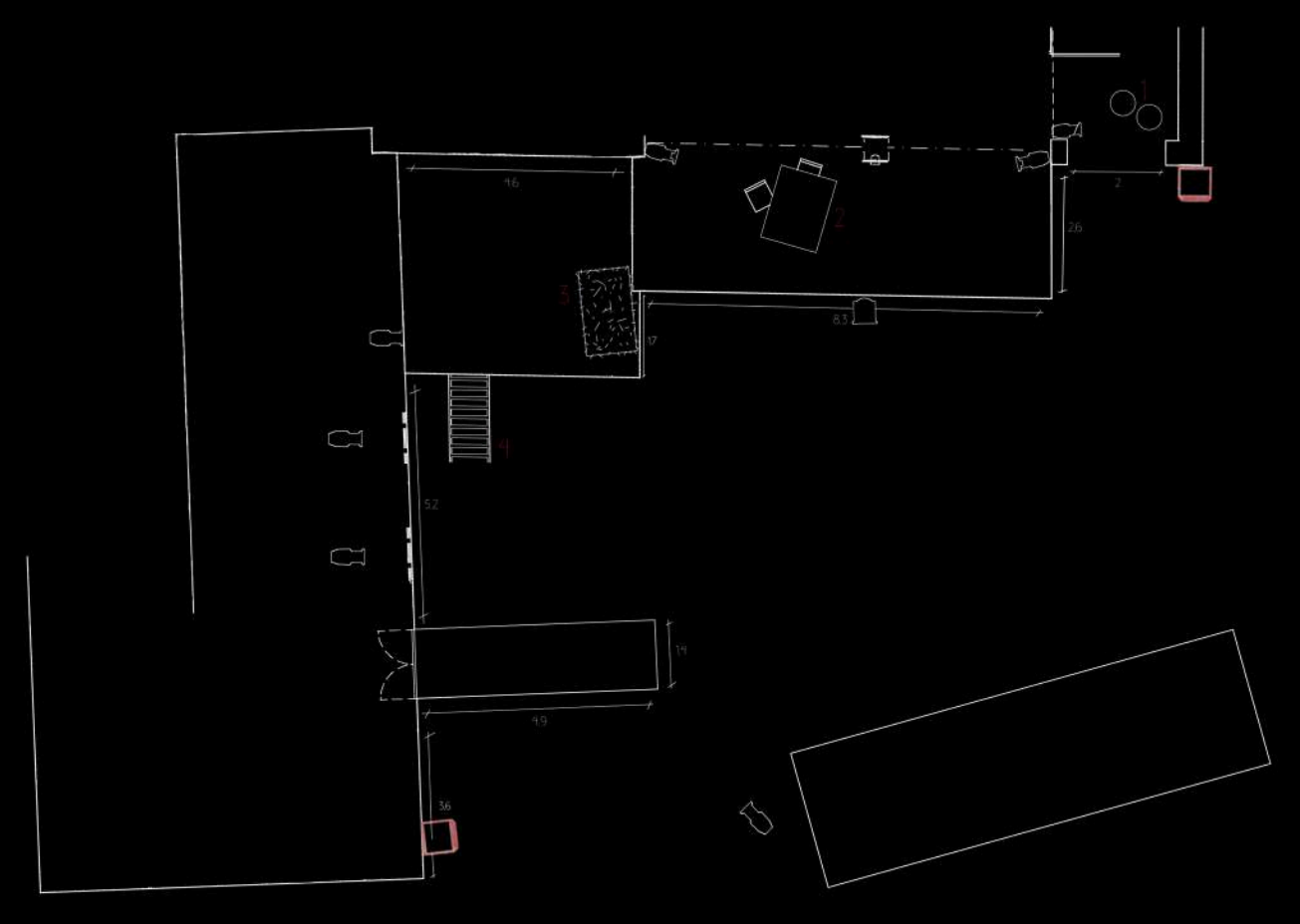
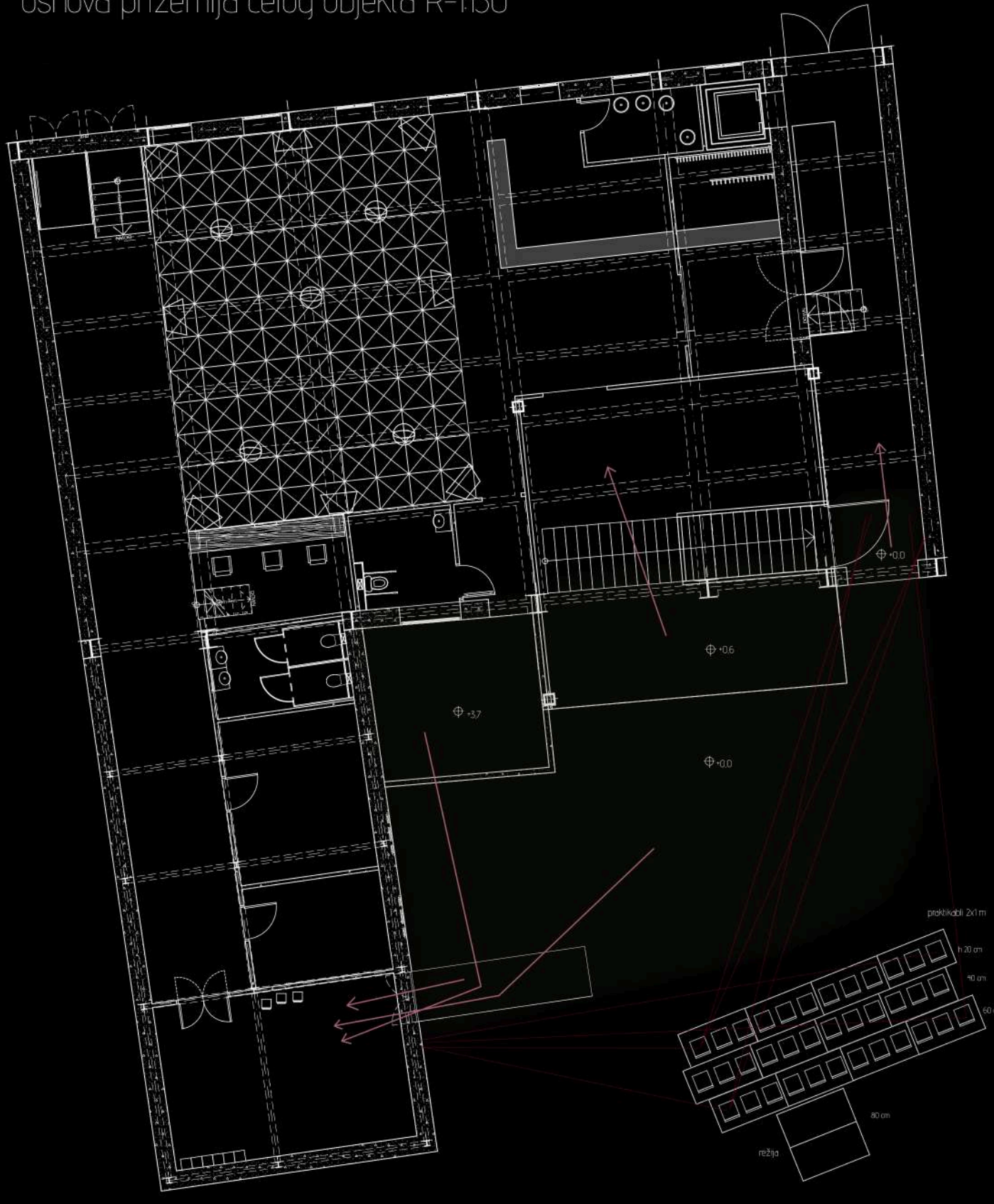


X scena
Duda veze. Svetislav stoji pored nje. Ostatak scene je u mraku.

XIII scena
Svetislav ostaje pod snopom svetla u bioskopskoj sali, Magdalena odvodi Ervina kući, Jozef sedi u dvorištu. Ostatak scene je u mraku.



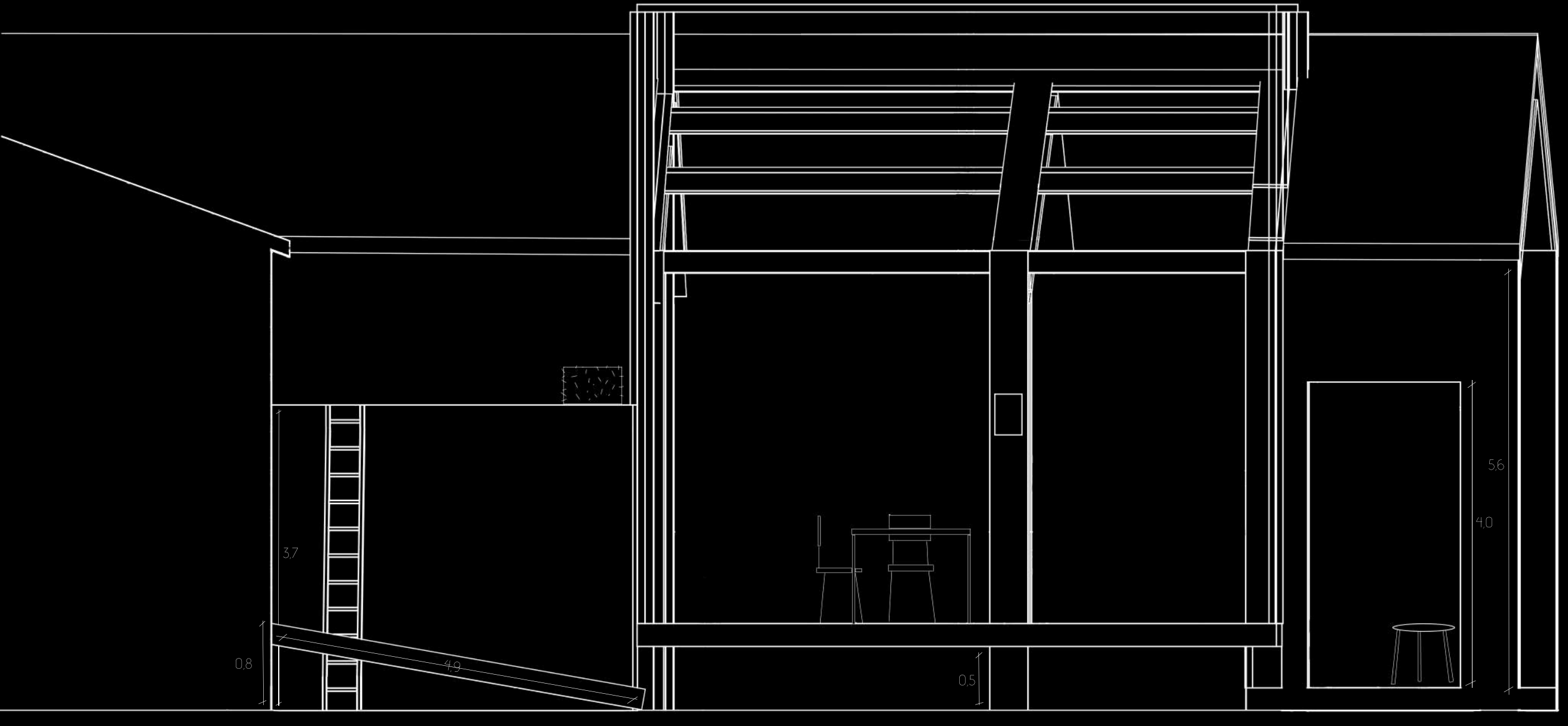
osnova prizemlja celog objekta R=1150



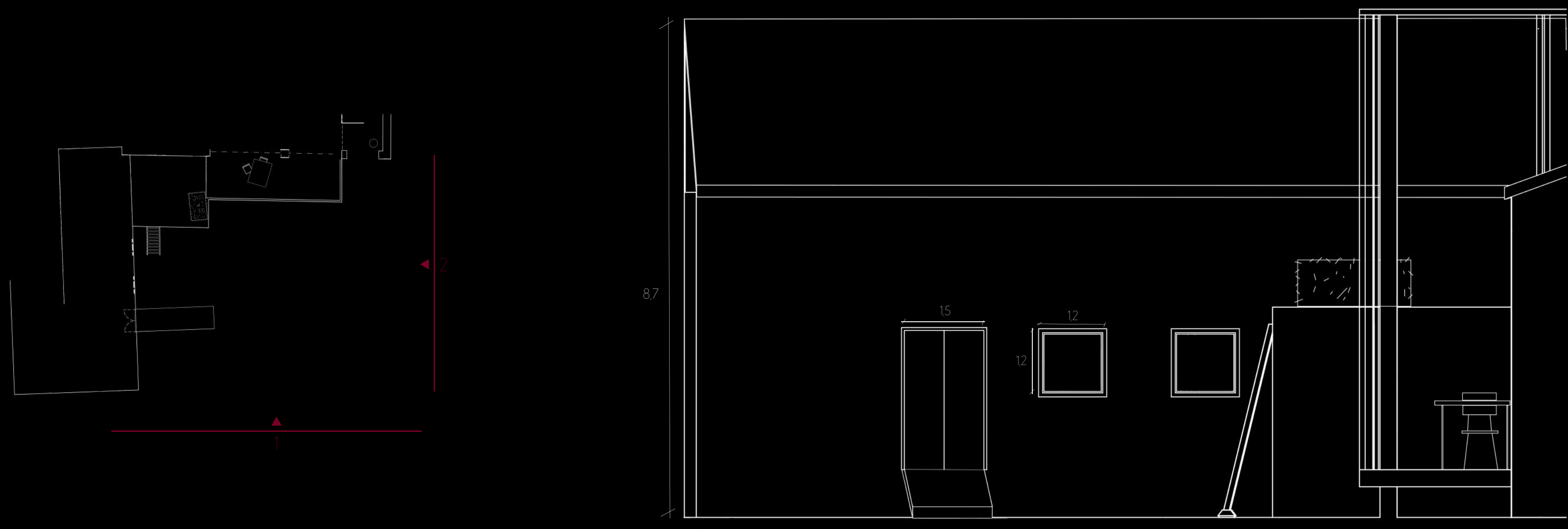
- 1 - Kupat
 - 2 - Kuhinja
 - 3 - Koridor
 - 4 - Koristi soba
- Koristi soba (10)
- Ø-0.6
 - Ø-0.7
 - Ø-0.0
 - Ø-0.0
 - Ø-0.0
 - Ø-0.0
 - Ø-0.0
 - Ø-0.0
- Ø-0.0

preseci

1

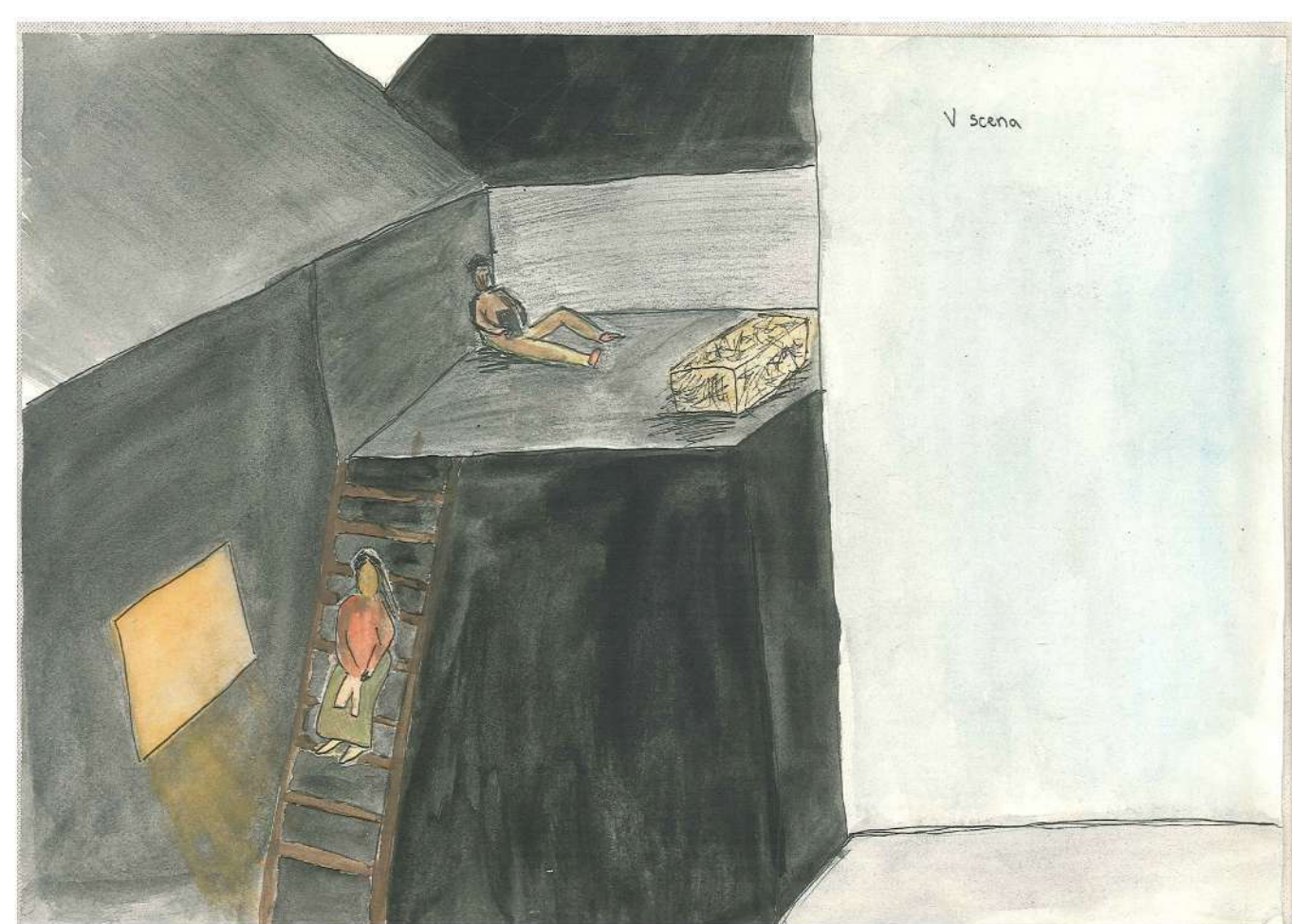
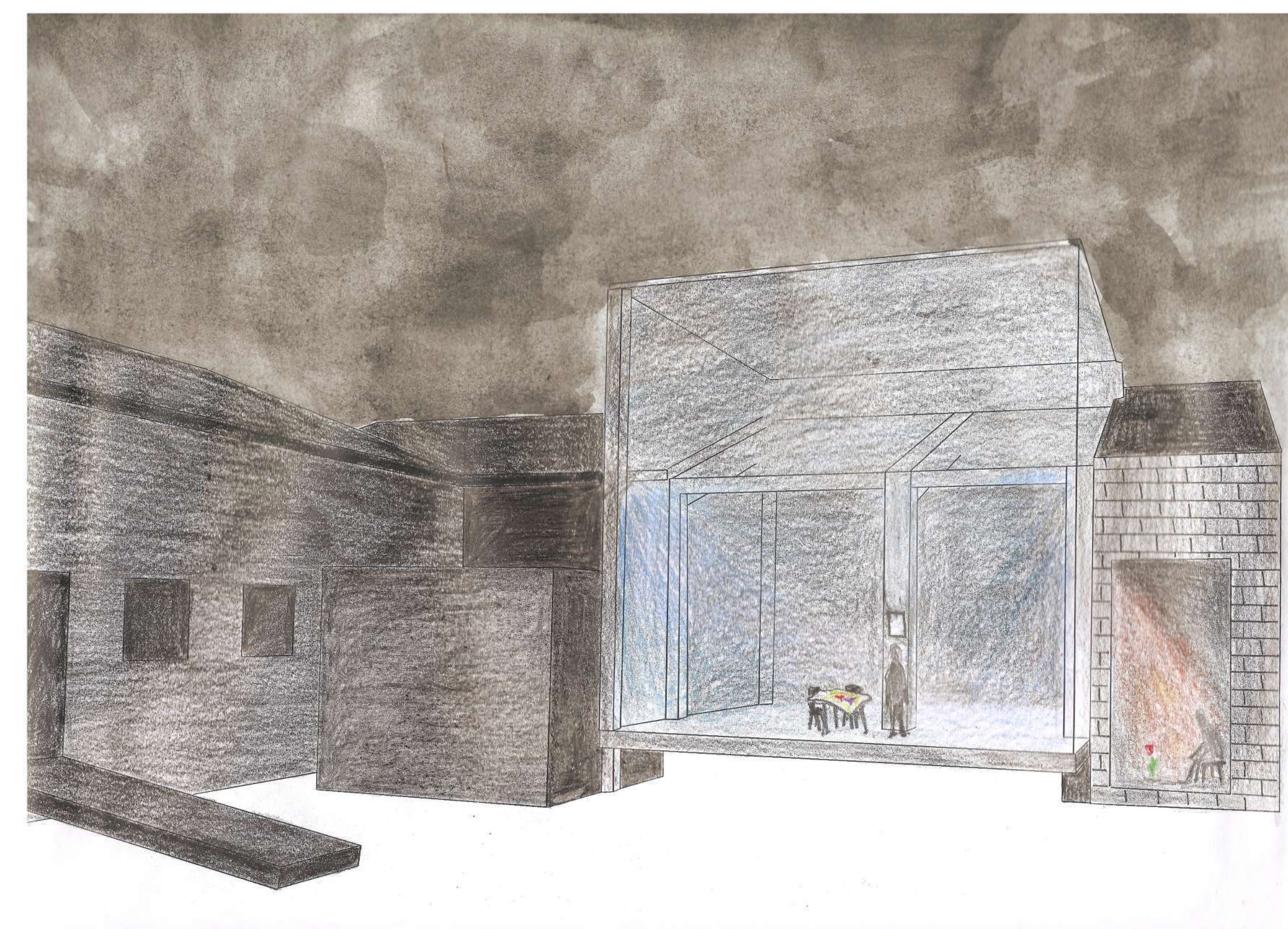


2

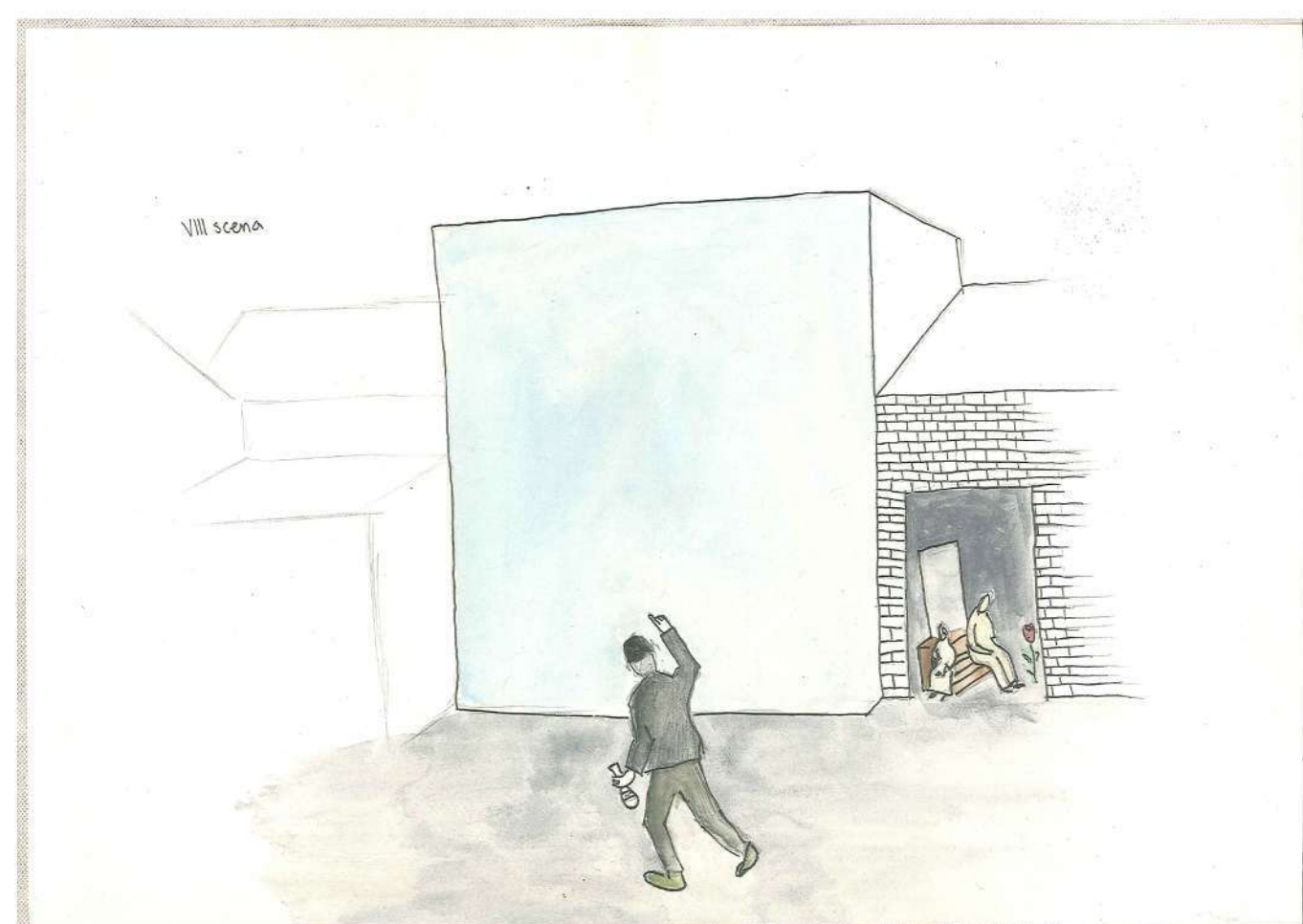
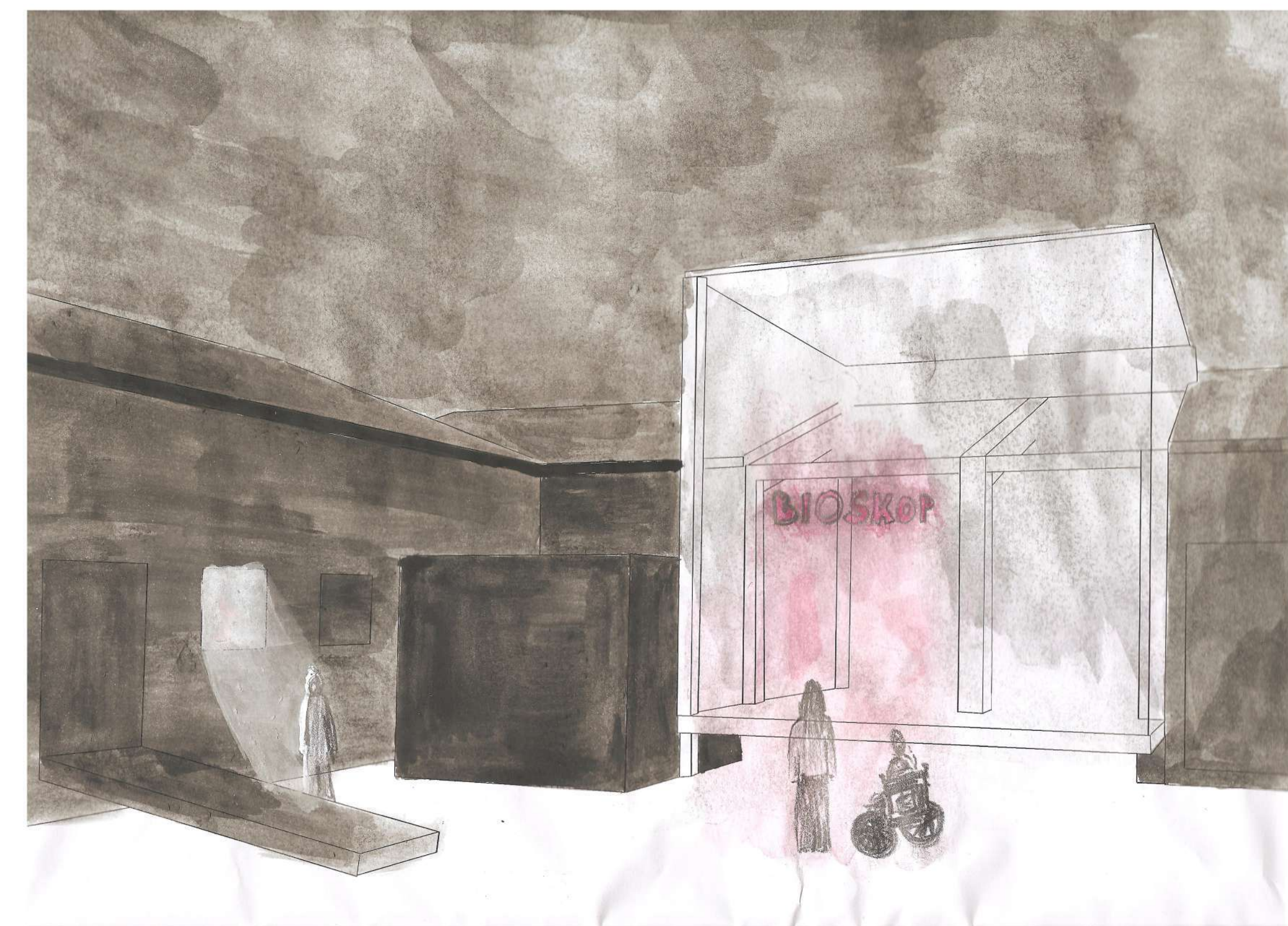


idejne skice scenskih slika

II scena

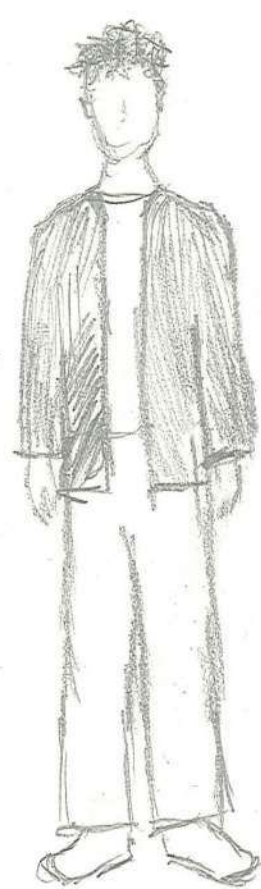
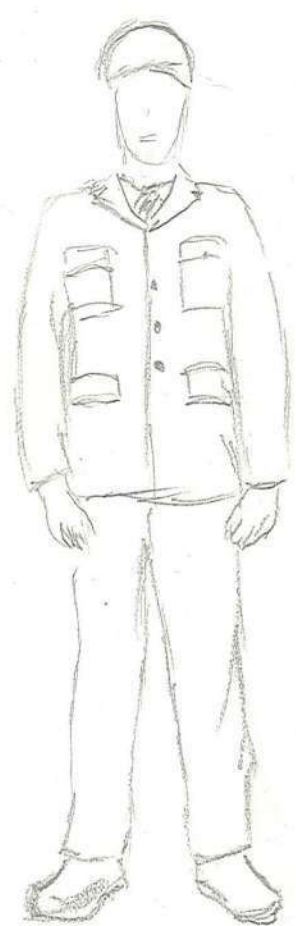


XIII scena



idejne skice kostima

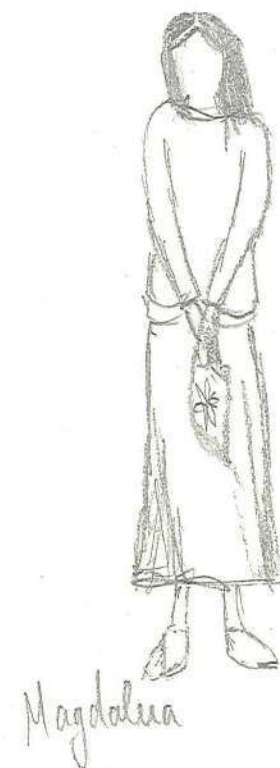
Emin



Svetoslav



Dobrovoj



Magdalena



rekvizita



fotografija makete

