



//monodrama//

Krivica

idejne kostimografske skice

sitna i krupna rekvizita



Kroz monolog jednog glumca čitamo 3 lika: Džena, Majstor Mahmuta i Žena crvene kose. Različite scene prikazuju unutrašnja borba svakog lika sa osećajem krivice koja vodi ka samokažnjavanju kao vida destrukcija.

PRVI ČIN

U prvoj sceni kroz monolog čitamo Dženov život i njegov unutrašnji sukob koji predstavlja njegovo kajanje koje je pretrpelo ostavkom majstora Mahmuta na dnu bunara. Možemo i reći da su i ranije situacije, poput otklona oca, ostavile značajan uticaj na Dženove klanje postupke ili odluke. Takođe, možemo porediti te dve scene: otac koji napušta sina i taj isti sin koji kasnije napušta simboličkog oca. Tu se vidi Dženovo kajanje zbog ponavljanja greške koja je njegov otac napravio.

DRUGI ČIN

U drugoj sceni kroz monolog čitamo majstor Mahmudov život i njegov unutrašnji sukob koji se više ne ogleda koliko u kašnjenju već u njegovoj samodestrukciji. To možemo pristupiti u njegovoj upornosti da nađe voda u bunaru koji se čini kao da nema kraja.

TRČI ČIN

U trećoj sceni kroz monolog čitamo život žene crvene kose kao i njen unutrašnji sukob. Njeno kajanje se vidi samo u jednoj rečenici gde govori da se kaže samo zato što su se njen sin i njegov otac upoznali. Nije se zato tako to kažu i dovoljno žuto kako bi došlo do njene emotivne destrukcije. Tak i kao što je žena crvene kose ne dozvoljava da se šepre do njene alabe strane ličnosti što možemo čitati kao njeno nesvesno samokažnjavanje.

Promenu scena zamislili sam promenom kostima kako glumac prelazi iz lika u lik. Takođe, još jedna naznaka promene scene jeste promena svetla. Vezu koju pronalazim između mog prvobitnog prostora pozorišta i predstave jeste bunar bez kraja. Kroz priče likova shvatamo da su kajanje, destrukcija i samokažnjavanje ništa drugo nego rupa bez dna.



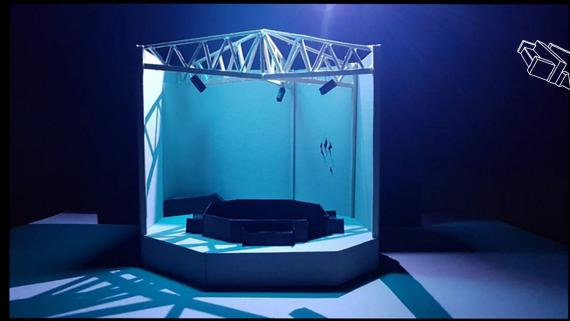
krivica i prihvatanje iste.
krivica i prihvatanje iste.



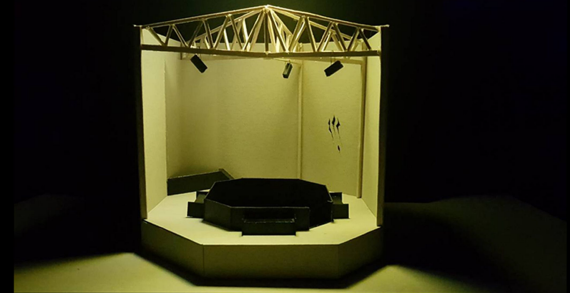
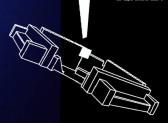
krivica i suočavanje.
krivica i suočavanje.



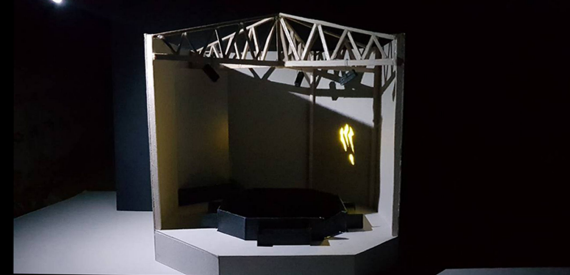
oslobađanje.
oslobađanje.



šema osvetljenja I

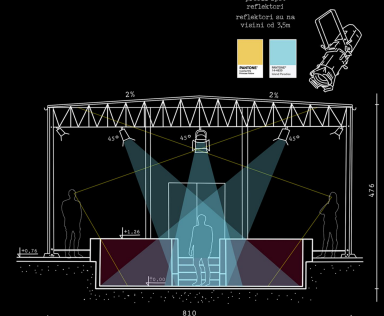
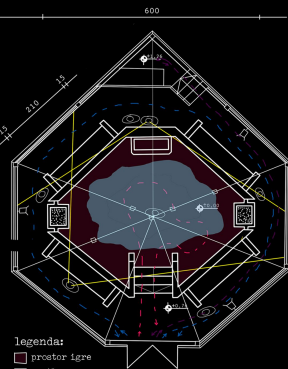


šema osvetljenja II



šema osvetljenja III

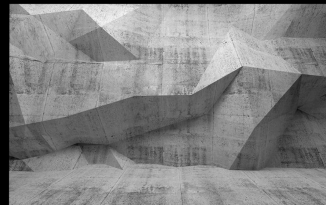
Osnova i presek // vizure // //boja rasvetnog tela se menja kroz činove.



legenda:

- prostor igre
- svetlo
- kretanje glumaca
- kretanje tehničara
- kretanje posetilaca
- vizure posetilaca

- I čin - jako plavo svetlo.
- II čin - blago plavo svetlo.
- III čin - jako žuto svetlo.



Atmosfera i osećanje